



Einbauanleitung BULL-X TRONIC beim Ford Focus ST MK4 Fehler und Irrtümer vorbehalten

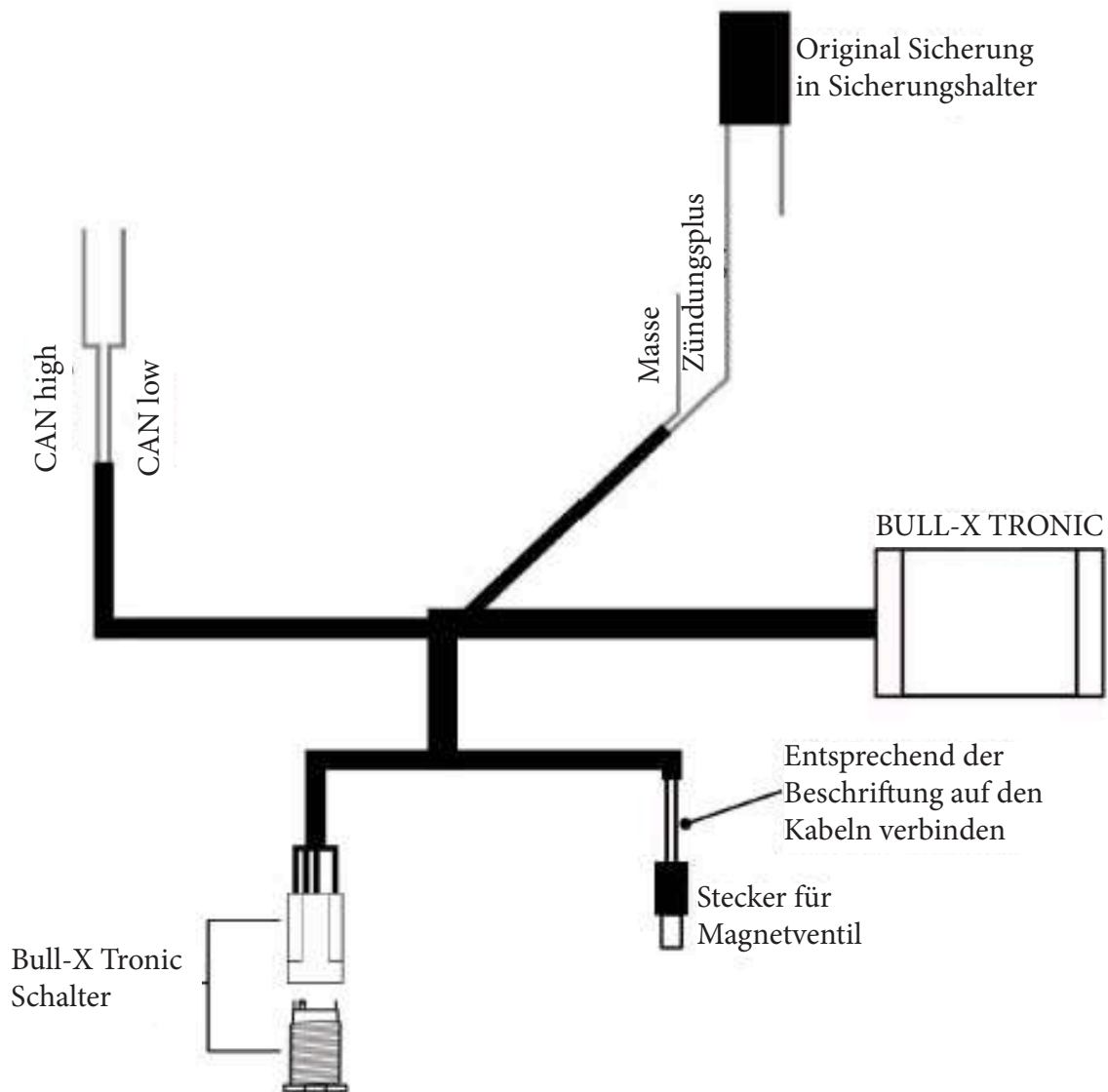
Herzlichen Glückwunsch zum Erwerb der Bull-X Tronic Klappensteuerung. Wir sind bestrebt, Ihnen ungetrübte Freude an der Steuerung in Kombination mit Ihrem Fahrzeug zu bieten. Deswegen befolgen Sie diese Einbauanleitung bitte Punkt für Punkt. So vermeiden Sie Fehler beim Einbau.

Zum Einbau benötigen Sie:

- Seitenschneider
- 10mm Ring-Maulschlüssel
- Isolierband

Achtung: Die Leitungen an der Bull-x Tronic nicht löten oder mit Stromdieben bzw. Quetschverbindern etc. montieren.

Hinweis: Aufgrund der Gewährleistungspflicht, hat die Montage des Bull-X Tronic Steuergerätes zwingend durch einen Fachbetrieb zu erfolgen, was im Garantiefall vom Käufer durch eine entsprechende Rechnung belegt werden muss. Bei Selbstmontage durch nicht qualifizierte Dritte, können Schäden nicht reklamiert werden.



1. Schauen Sie im Fahrerfußraum neben dem Lenkrad und nehmen Sie die Verkleidung ab.



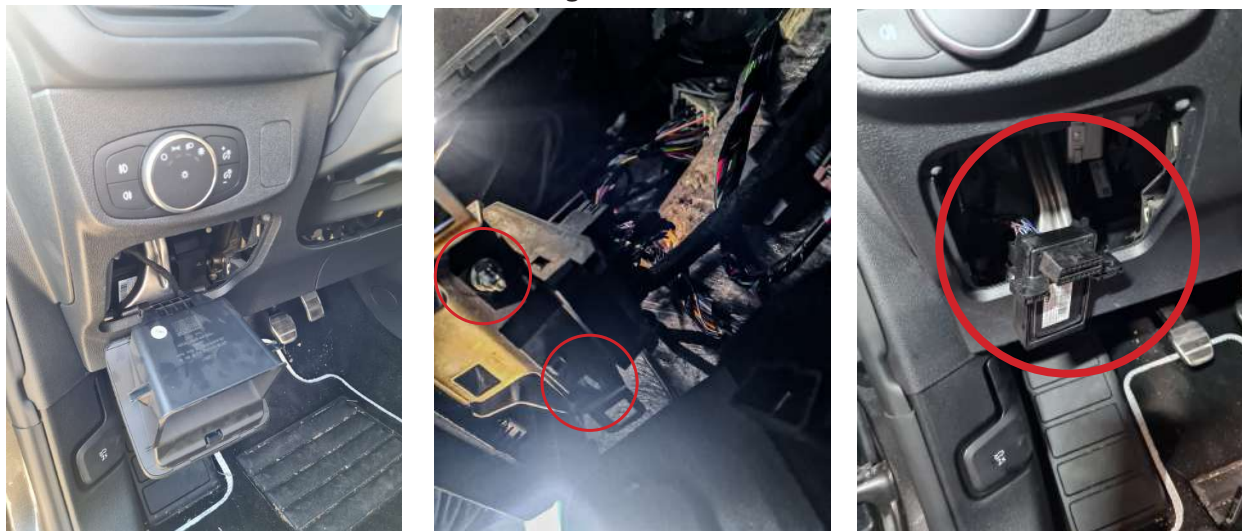
2. Auf der Beifahrerseite unter dem Handschuhfach befindet sich ein Massepunkt. Befestigen Sie hier das Erdungskabel (GND) der Bull-X Tronic.



3. Suchen Sie sich am Sicherungskasten des Fahrzeugs (Fußraum Beifahrerseite) ein geeignetes Kabel zum Abgreifen für geschaltetes +12-Volt. Verbinden Sie das „+12“-Volt Kabel des Bull-X Tronic Steuergeräts mit diesem Kabel. Dafür isolieren Sie einen Teil des Kabels ab und wickeln ein abisoliertes Ende des „+12“-Volt Kabels um die entsprechende Stelle. Fixieren Sie dies fest mit Isolierband.



4. Unter der Lichteinstellung im Fahrerfußraum können Sie nun die Verkleidung abnehmen um an den OBD Stecker zu gelangen. Entfernen Sie die beiden 6-Kant Schrauben, um den OBD Stecker freizulegen.

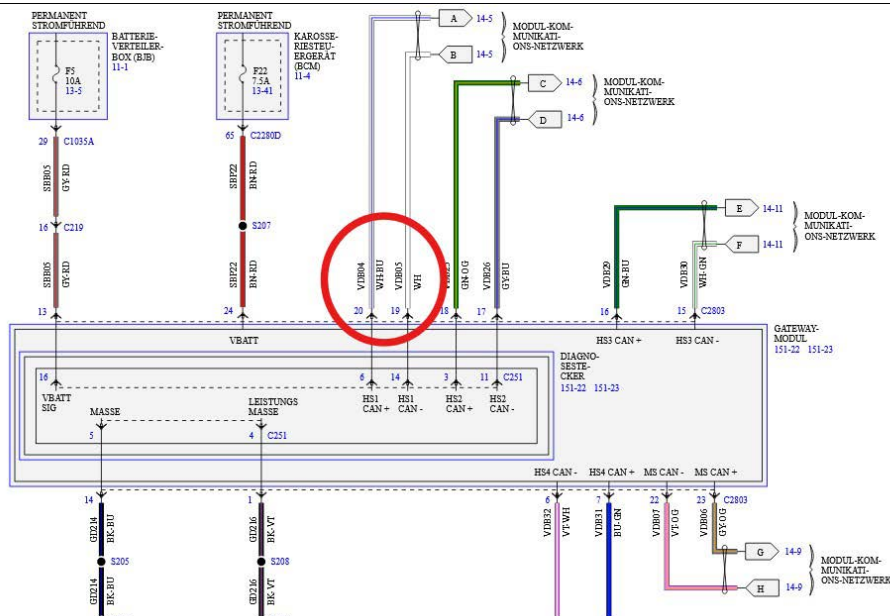


5. Nun können Sie CAN high und CAN low an den Kabeln zum OBD Stecker anschließen. Der OBD Stecker ist 16 polig.
CAN High ist weiß/blau
CAN Low ist weiß
Bitte isolieren Sie dazu einen Teil des fahrzeugeigenen Kabels ab und wickeln das abisolierte Ende des Kabels der Bull-X Tronic, um die entsprechende Stelle. Fixieren Sie dies fest mit Isolierband.



ACHTUNG!!!

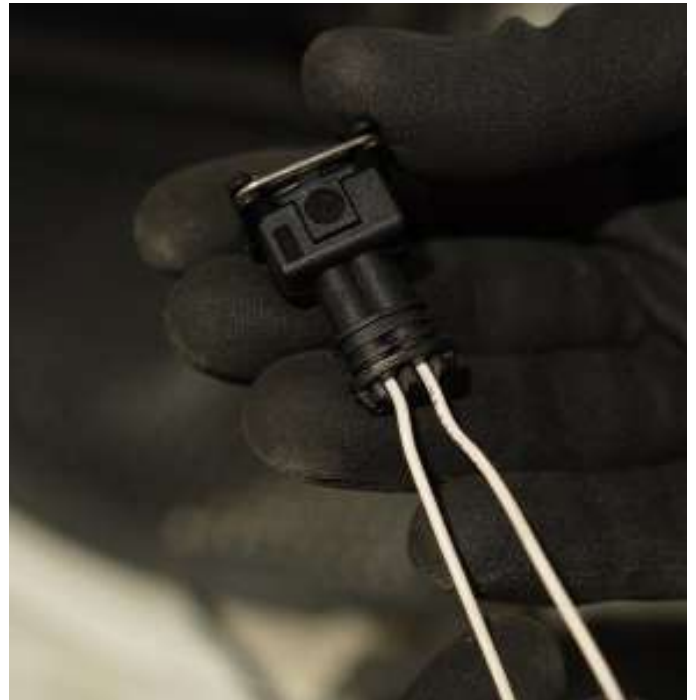
Beim Facelift-Modell wird der CAN-BUS am Gateway angeschlossen, dies sitzt neben dem Lenkrand hinter dem Sicherungskasten nach oben gerichtet, am Stecker ist es Pin 19 Can Low (Kabel Weiß) und Pin 20 Can High (Kabel Weiß/Blau)





Einbauanleitung
BULL-XTRONIC
beim Ford Focus ST MK4
Fehler und Irrtümer vorbehalten

Führen Sie nun die beiden zum Magnetventil führenden Kabel in den Mitgelieferten Stecker ein, verriegeln diesen und Stecken ihn auf das Magnetventil.



Montage Unterdruckleitung

1. Einen geeigneten Unterdruckanschlussquelle finden Sie unter der Motorabdeckung. (Siehe Bild) Befestigen Sie dort den Unterdruckschlauch. Dazu entfernen Sie die Serienmäßige Kappe, durch zusammendrücken der Haltenasen. Dann entnehmen Sie den Dichtring aus der OEM Kappe und setzen diesen in den mitgelieferten Adapter ein. Montieren Sie diesen (Siehe Bild).



2. Verbinden Sie nun das Rückschlag- und Magnetventil mit dem Unterdruckschlauch.
3. Das Rückschlagventil an geeigneter Stelle in die Unterdruckleitung einsetzen (Richtung beachten).
4. Leitung zur Abgasanlage an vorhandenen Leitungen am Unterboden verlegen.



Unterdruckanschluss am Motor

Es ist geschafft ! Sie haben Ihr Bull-X Tronic Steuergerät erfolgreich verbaut. Wir wünschen Ihnen viel Spaß mit dem Produkt und Ihrem Fahrzeug. Bei Fragen oder Problemen während oder nach der Montage wenden Sie sich bitte an:

HG-MOTORSPORT
Telefon: +49 (0) 451 40 94 600
E-Mail: info@hg-motorsport.de



**Einbauanleitung
BULL-X TRONIC
beim Ford Focus ST MK4**
Fehler und Irrtümer vorbehalten

Beschreibung Taster:

Die LED leuchtet sobald die Klappe geschlossen ist, erlischt diese wird die Klappe geöffnet.

Der Taster hat immer Vorrang: sobald am Taster die Steuerung auf Comfort eingestellt ist, wird die Steuerung über die Fahrprofilwahl im Fahrzeug deaktiviert.

Der Taster wird normalerweise nur bei Fahrzeugen genutzt bei denen keine Fahrprofilwahl serienmäßig vorhanden ist (sollte die Serienmäßige Fahrprofilwahl keine Funktion auf die Bull X Tronic haben drücken Sie bitte einmal den Taster)



Klappe geöffnet



Klappe geschlossen



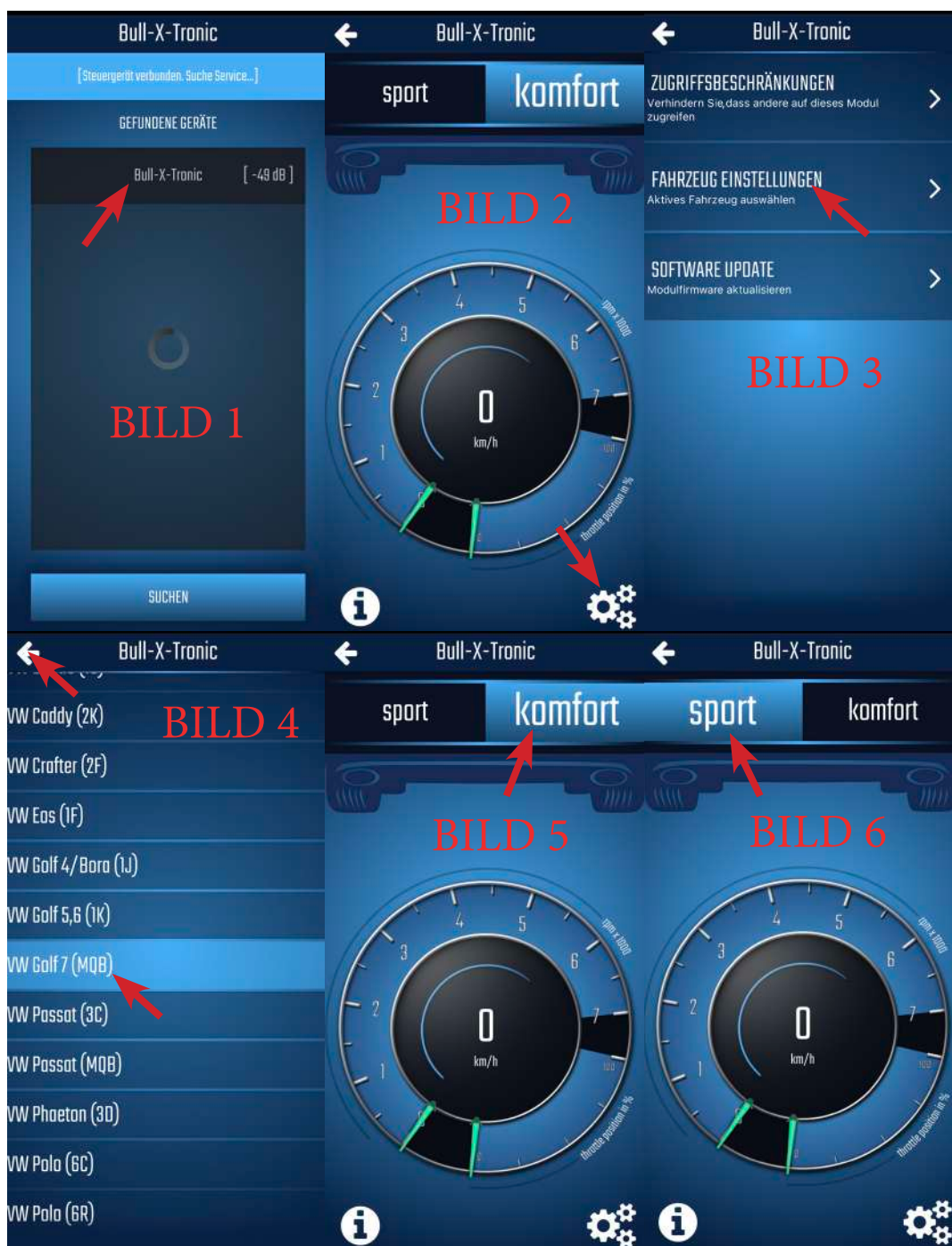
- (1) Lampe muss leuchten (Spannungsversorgung)
- (2) Lampe muss schnell flackern (CAN Bus)



**Einbauanleitung
BULL-X TRONIC
beim Ford Focus ST MK4**
Fehler und Irrtümer vorbehalten

Verbindung per Bull-X Tronic App

1. Laden Sie die „Bull-X-Tronic“ App im Apple AppStore oder im GooglePlay Store runter
2. Schalten Sie Bluetooth auf Ihrem Smartphone ein
3. Starten Sie Ihren Motor
4. Wählen Sie Ihre Bull-X-Tronic aus (Bild 1)
5. Klicken Sie auf das „Einstellungen“ Symbol (Bild 2)
6. Klicken Sie nun auf Fahrzeug Einstellungen (Bild 3)
7. Wählen Sie Ihr Fahrzeug und gehen Sie zurück zum Hauptmenü (Bild 4)
8. Nun können Sie zwischen Sport- und Komfortmodus wählen (Bild 5 & 6)





**Einbauanleitung
BULL-XTRONIC
beim Ford Focus ST MK4**
Fehler und Irrtümer vorbehalten

Software PC:

USB Treiber installieren:

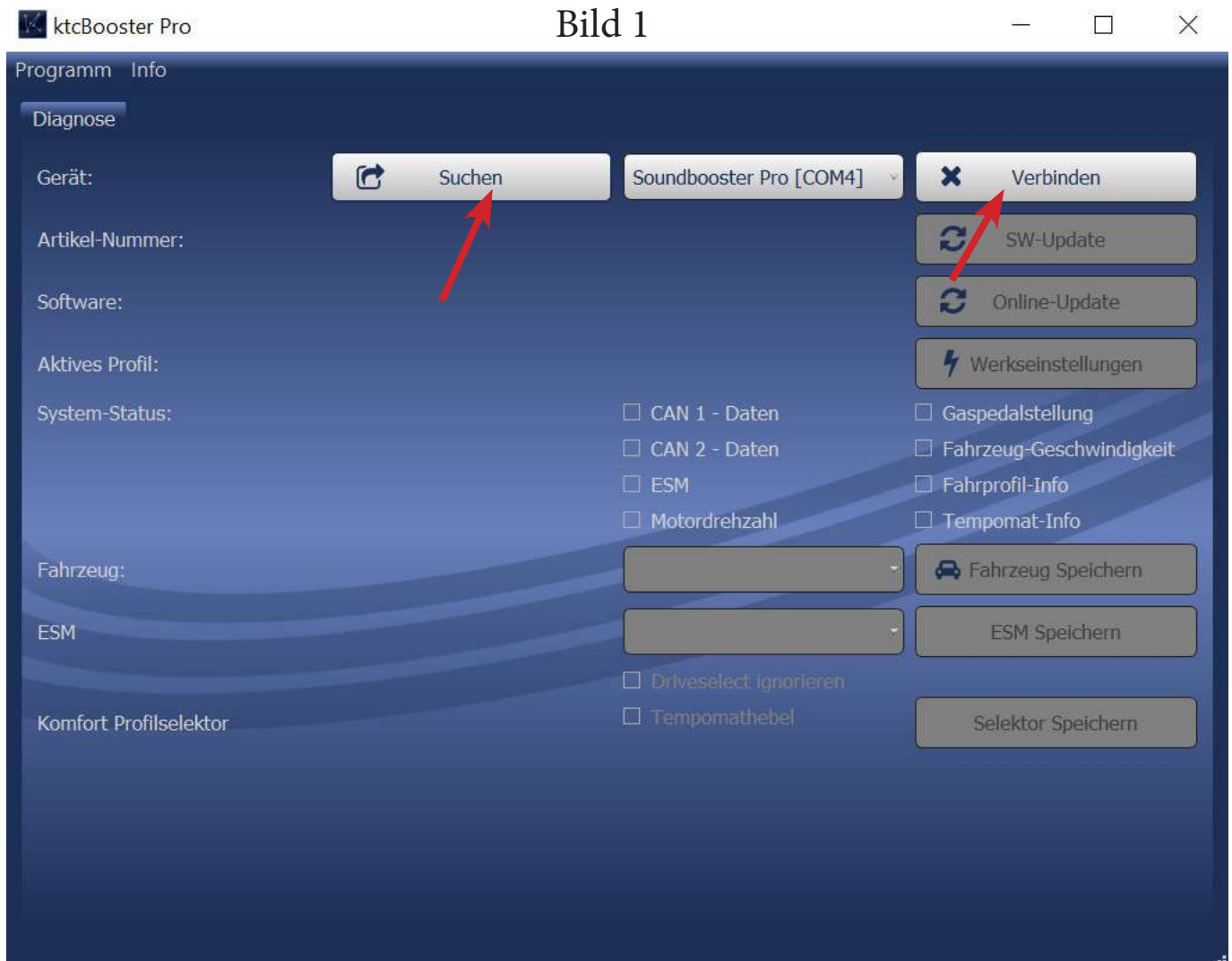
- Zündung vom Fahrzeug eingeschaltet
- USB Kabel verbinden
- Treiber passend zum Betriebssystem installieren (32 oder 64 Bit),

dazu Rechtsklick auf den Treiber und als Administrator (Wichtig) ausführen!

- USB Treiber ist Installiert
- Zündung eingeschaltet
- USB Kabel verbinden
- Software starten
- Auf „suchen“ Klicken (Bild1)
- Auf „verbinden“ Klicken (Bild 1)
- Fahrzeugauswahl: benötigtes Fahrzeug auswählen (Mini geht unter BMW E/F) (Bild 2)
- Fahrzeug Speichern Klicken (nun sollte bei Geschwindigkeit & ggf. weiteren Kästchen ein Häkchen erscheinen.) (Bild 3)

Häkchen erscheinen.) (Bild 3)

Nichts weiter Verändern oder beachten. Auch der rote Text kann ignoriert werden.



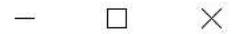


Einbauanleitung BULL-XTRONIC beim Ford Focus ST MK4

Fehler und Irrtümer vorbehalten

ktcBooster Pro

Bild 2



Programm Info

Diagnose

Gerät: Soundbooster Pro [COM4]

Artikel-Nummer: 40888-3

Software: Module: 5.37 / 10-06-2020

Aktives Profil: 1

System-Status: Bitte Anschluss CAN 1 prüfen
Bitte Anschluss CAN 2 prüfen
Bitte Anschluss ESM prüfen

CAN 1 - Daten Gaspedalstellung
 CAN 2 - Daten Fahrzeug-Geschwindigkeit
 ESM Fahrprofil-Info
 Motordrehzahl Tempomat-Info

Fahrzeug: Audi A3 [S/RS] (8V)

ESM

Komfort Profilselektor

(A red arrow points to the vehicle selection dropdown menu in the original image, which lists various VW models including VW Golf 7 (MQB).)

ktcBooster Pro

Bild 3



Programm Info

Diagnose

Gerät: Soundbooster Pro [COM4]

Artikel-Nummer: 40888-3

Software: Module: 5.37 / 10-06-2020

Aktives Profil: 1

System-Status: Bitte Anschluss CAN 1 prüfen
Bitte Anschluss CAN 2 prüfen
Bitte Anschluss ESM prüfen

CAN 1 - Daten Gaspedalstellung
 CAN 2 - Daten Fahrzeug-Geschwindigkeit
 ESM Fahrprofil-Info
 Motordrehzahl Tempomat-Info

Fahrzeug: VW Golf 7 (MQB)

ESM

Komfort Profilselektor

(A red arrow points to the 'Fahrzeug Speichern' button in the original image.)



Einbauanleitung
BULL-XTRONIC
beim Ford Focus ST MK4
Fehler und Irrtümer vorbehalten

Fehlerdiagnose:

Die Fehldiagnose bitte nur durchführen, wenn Sie das nötige technische Verständnis haben und die erforderlichen Messinstrumente sicher bedienen können.

Ausgangslage ist immer Serienzustand des Fahrzeugs.

Alle Kabel sind Angeschlossen

Masseanschluss ist Korrekt ausgeführt: Anschluss an einem Massepunkt oder einer Masseleitung im Fahrzeug (Keine nutzlose Schraube am Armaturenbrett genutzt)

Spannungsversorgung +12 V geschaltet liegt einwandfrei an.

Die Steuerung der Klappe funktioniert bei einigen Fahrzeugen (entsprechend der EWG Zulassung) nicht im Stand, bitte im Fahrbetrieb testen.

Fehlersuche:

Klappe bleibt dauerhaft geschlossen:

- Magnetventil falsch herum angeschlossen
- Leitung geknickt oder mit Kabelbinder zu stark zusammengezogen
- Steuergerät erkennt Fahrzeug nicht (Fahrzeugauswahl per Software notwendig)

Klappe bleibt dauerhaft geöffnet:

- Fehler in der Unterdruckversorgung
- Rückschlagventil falsch herum eingebaut (Pfeilrichtung muss zum Motor zeigen)
- Leitung geknickt oder mit Kabelbinder zu stark zusammengezogen
- Kein Unterdruck (falscher Anschluss)
- Schlauch Undicht
- Schlauch nicht auf Klappe aufgesteckt
- Stecker auf Magnetventil/Steuerung nicht korrekt aufgesteckt, bzw. Kontaktprobleme
- Fehler in der Spannungsversorgung
- Unterdruckdose defekt
- Kabelbaum defekt