



**Einbauanleitung  
BULL-X TRONIC  
beim Ford Focus ST MK4**  
Fehler und Irrtümer vorbehalten

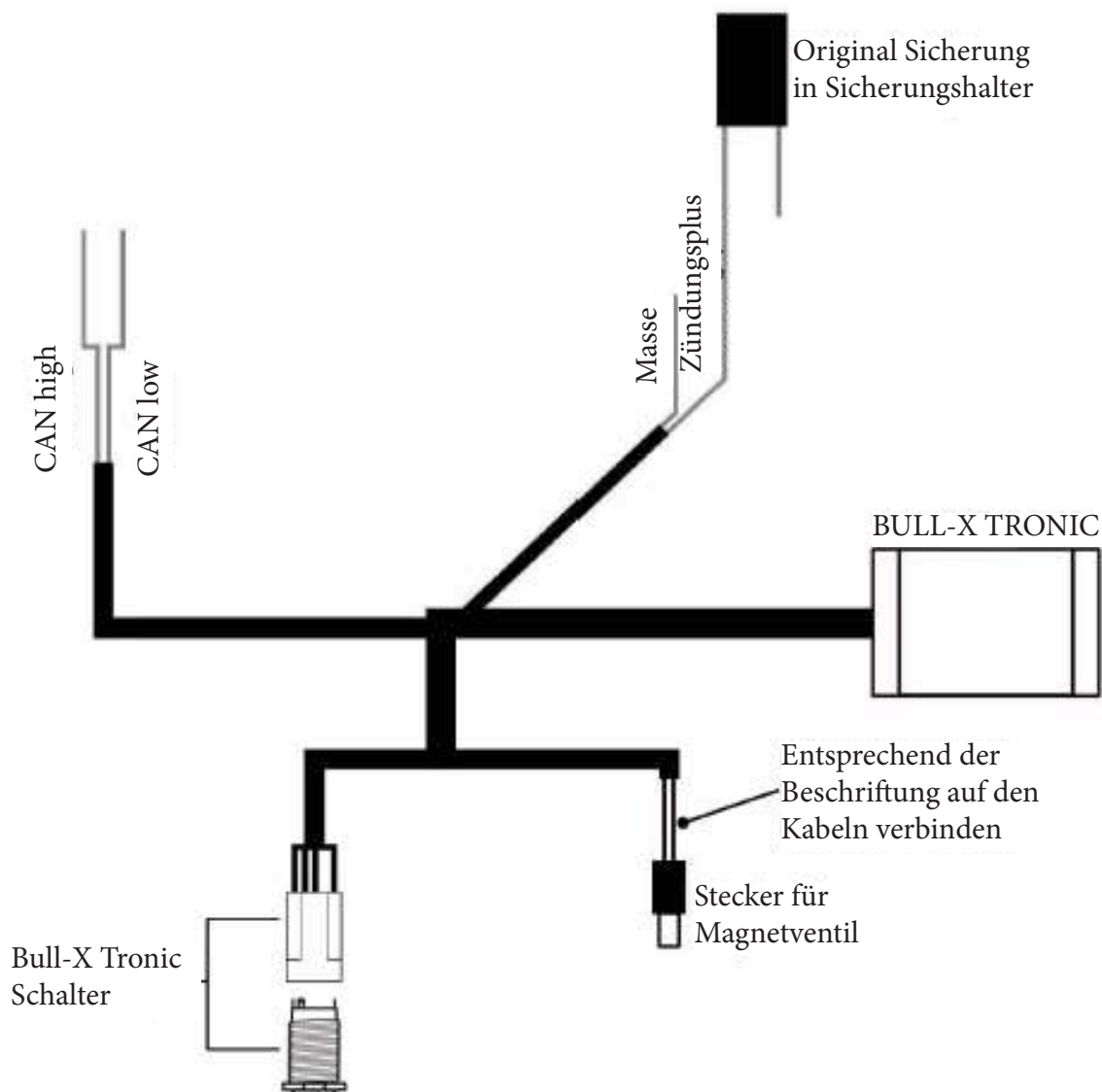
Herzlichen Glückwunsch zum Erwerb der Bull-X Tronic Klappensteuerung. Wir sind bestrebt, Ihnen ungetrübte Freude an der Steuerung in Kombination mit Ihrem Fahrzeug zu bieten. Deswegen befolgen Sie diese Einbauanleitung bitte Punkt für Punkt. So vermeiden Sie Fehler beim Einbau.

**Zum Einbau benötigen Sie:**

- Seitenschneider
- 10mm Ring-Maulschlüssel
- Isolierband

**Achtung:** Die Leitungen an der Bull-x Tronic nicht löten oder mit Stromdieben bzw. Quetschverbindern etc. montieren.

**Hinweis:** Aufgrund der Gewährleistungspflicht, hat die Montage des Bull-X Tronic Steuergerätes zwingend durch einen Fachbetrieb zu erfolgen, was im Garantiefall vom Käufer durch eine entsprechende Rechnung belegt werden muss. Bei Selbstmontage durch nicht qualifizierte Dritte, können Schäden nicht reklamiert werden.



1. Schauen Sie im Fahrerfußraum neben dem Lenkrad und nehmen Sie die Verkleidung ab.



2. Auf der Beifahrerseite unter dem Handschuhfach befindet sich ein Massepunkt. Befestigen Sie hier das Erdungskabel (GND) der Bull-X Tronic.



3. Suchen Sie sich am Sicherungskasten des Fahrzeugs (Fußraum Beifahrerseite) ein geeignetes Kabel zum Abgreifen für geschaltetes +12-Volt. Verbinden Sie das „+12“-Volt Kabel des Bull-X Tronic Steuergeräts mit diesem Kabel. Dafür isolieren Sie einen Teil des Kabels ab und wickeln ein abisoliertes Ende des „+12“-Volt Kabels um die entsprechende Stelle. Fixieren Sie dies fest mit Isolierband.



4. Unter der Lichteinstellung im Fahrerfußraum können Sie nun die Verkleidung abnehmen um an den OBD Stecker zu gelangen. Entfernen Sie die beiden 6-Kant Schrauben, um den OBD Stecker freizulegen.



5. Nun können Sie CAN high und CAN low an den Kabeln zum OBD Stecker anschließen.  
Der OBD Stecker ist 16 polig.  
CAN High ist weiß/blau  
CAN Low ist weiß  
Bitte isolieren Sie dazu einen Teil des fahrzeugeigenen Kabels ab und wickeln das abisolierte Ende des Kabels der Bull-X Tronic, um die entsprechende Stelle. Fixieren Sie dies fest mit Isolierband.







**Einbauanleitung**  
**BULL-XTRONIC**  
**beim Ford Focus ST MK4**  
*Fehler und Irrtümer vorbehalten*

Führen Sie nun die beiden zum Magnetventil führenden Kabel in den Mitgelieferten Stecker ein, verriegeln diesen und stecken ihn auf das Magnetventil.



## Montage Unterdruckleitung

1. Einen geeigneten Unterdruckanschlussquelle finden Sie unter der Motorabdeckung. (Siehe Bild) Befestigen Sie dort den Unterdruckschlauch. Dazu entfernen Sie die Serienmäßige Kappe, durch zusammendrücken der Haltenasen. Dann entnehmen Sie den Dichtring aus der OEM Kappe und setzen diesen in den mitgelieferten Adapter ein. Montieren Sie diesen (Siehe Bild).



2. Verbinden Sie nun das Rückschlag- und Magnetventil mit dem Unterdruckschlauch.
3. Das Rückschlagventil an geeigneter Stelle in die Unterdruckleitung einsetzen (Richtung beachten).
4. Leitung zur Abgasanlage an vorhandenen Leitungen am Unterboden verlegen.



**Unterdruckanschluss am Motor**

*Es ist geschafft ! Sie haben Ihr Bull-X Tronic Steuergerät erfolgreich verbaut. Wir wünschen Ihnen viel Spaß mit dem Produkt und Ihrem Fahrzeug. Bei Fragen oder Problemen während oder nach der Montage wenden Sie sich bitte an:*

HG-MOTORSPORT  
Telefon: +49 (0) 451 40 94 600  
E-Mail: [info@hg-motorsport.de](mailto:info@hg-motorsport.de)



**Einbauanleitung  
BULL-X TRONIC  
beim Ford Focus ST MK4**  
*Fehler und Irrtümer vorbehalten*

**Beschreibung Taster:**

Die LED leuchtet sobald die Klappe geschlossen ist, erlischt diese wird die Klappe geöffnet.

Der Taster hat immer Vorrang: sobald am Taster die Steuerung auf Comfort eingestellt ist, wird die Steuerung über die Fahrprofilauswahl im Fahrzeug deaktiviert.

Der Taster wird normalerweise nur bei Fahrzeugen genutzt bei denen keine Fahrprofilauswahl serienmäßig vorhanden ist (sollte die Serienmäßige Fahrprofilauswahl keine Funktion auf die Bull X Tronic haben drücken Sie bitte einmal den Taster)



Klappe geöffnet



Klappe geschlossen



- (1) Lampe muss leuchten (Spannungsversorgung)
- (2) Lampe muss schnell flackern (CAN Bus)

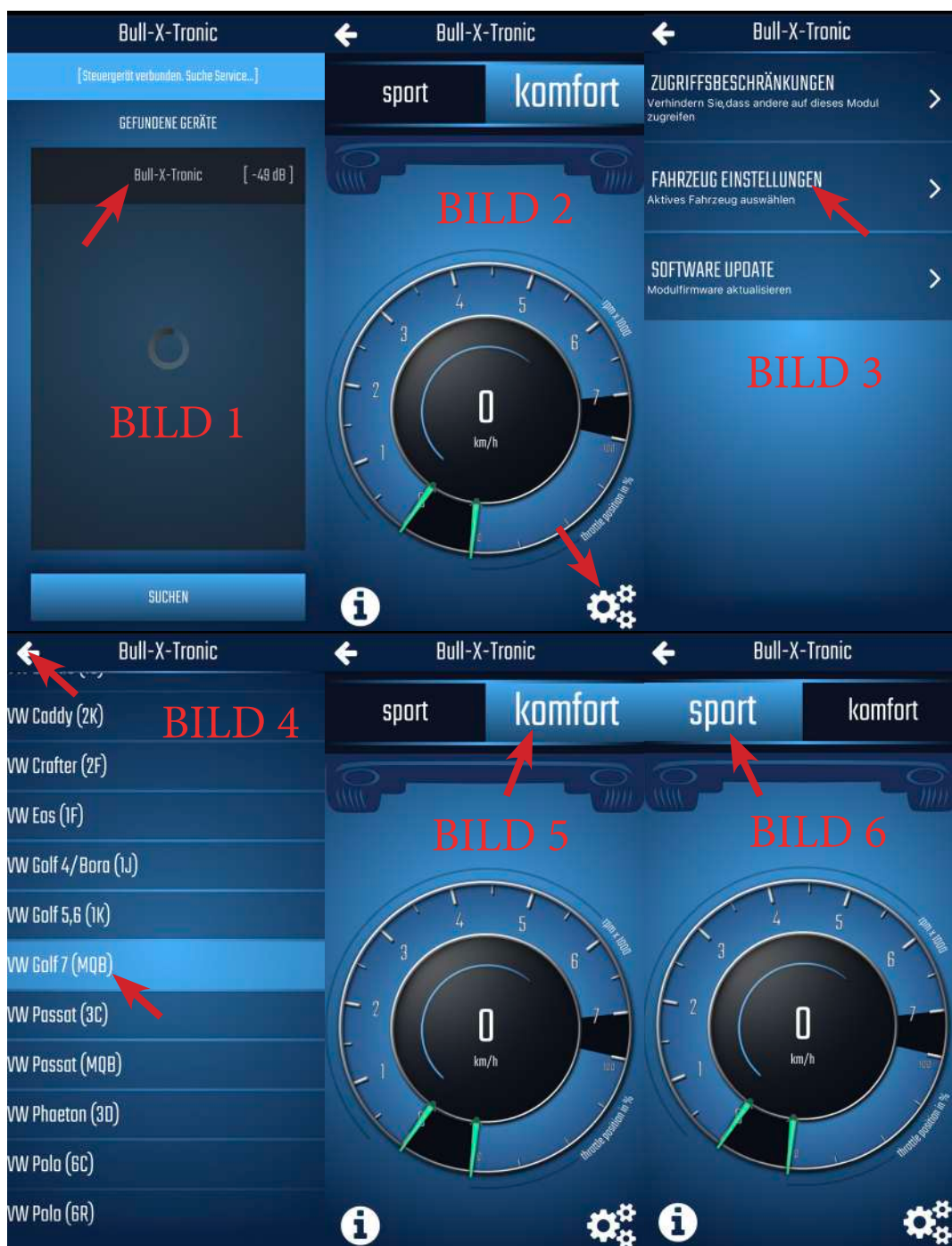




# Einbauanleitung BULL-X TRONIC beim Ford Focus ST MK4 Fehler und Irrtümer vorbehalten

## Verbindung per Bull-X Tronic App

1. Laden Sie die „Bull-X-Tronic“ App im Apple AppStore oder im GooglePlay Store runter
2. Schalten Sie Bluetooth auf Ihrem Smartphone ein
3. Starten Sie Ihren Motor
4. Wählen Sie Ihre Bull-X-Tronic aus (Bild 1)
5. Klicken Sie auf das „Einstellungen“ Symbol (Bild 2)
6. Klicken Sie nun auf Fahrzeug Einstellungen (Bild 3)
7. Wählen Sie Ihr Fahrzeug und gehen Sie zurück zum Hauptmenü (Bild 4)
8. Nun können Sie zwischen Sport- und Komfortmodus wählen (Bild 5 & 6)





**Einbauanleitung  
BULL-XTRONIC  
beim Ford Focus ST MK4**  
Fehler und Irrtümer vorbehalten

Software PC:

USB Treiber installieren:

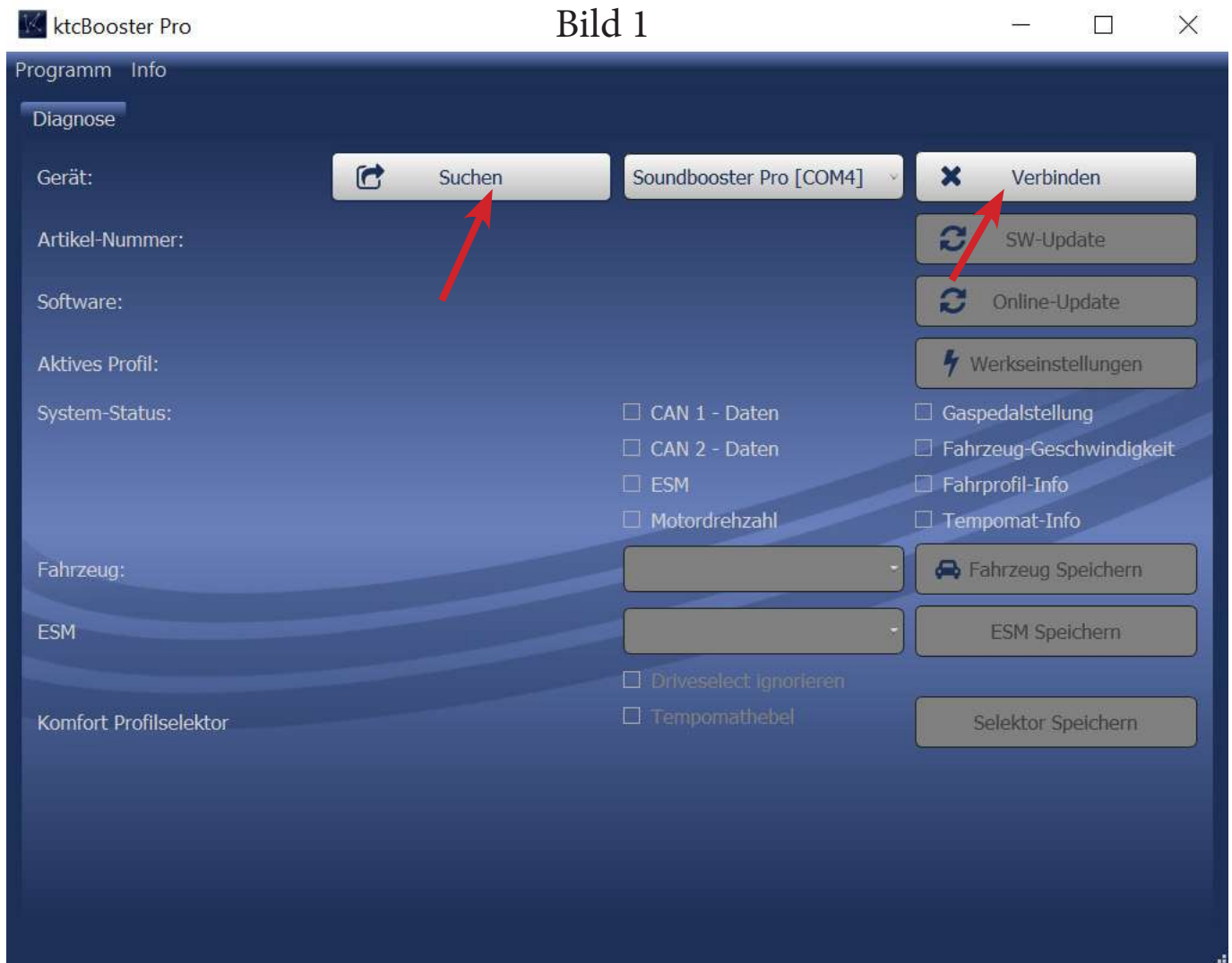
- Zündung vom Fahrzeug eingeschaltet
- USB Kabel verbinden
- Treiber passend zum Betriebssystem installieren (32 oder 64 Bit),

dazu Rechtsklick auf den Treiber und als Administrator (Wichtig) ausführen!

- USB Treiber ist Installiert
- Zündung eingeschaltet
- USB Kabel verbinden
- Software starten
- Auf „suchen“ Klicken (Bild1)
- Auf „verbinden“ Klicken (Bild 1)
- Fahrzeugauswahl: benötigtes Fahrzeug auswählen (Mini geht unter BMW E/F) (Bild 2)
- Fahrzeug Speichern Klicken (nun sollte bei Geschwindigkeit & ggf. weiteren Kästchen ein Häkchen erscheinen. ) (Bild 3)

Häkchen erscheinen. ) (Bild 3)

Nichts weiter Verändern oder beachten. Auch der rote Text kann ignoriert werden.







# Einbauanleitung BULL-XTRONIC beim Ford Focus ST MK4

Fehler und Irrtümer vorbehalten

ktcBooster Pro

Bild 2

Programm Info

Diagnose

Gerät:  Soundbooster Pro [COM4]

Artikel-Nummer: 40888-3

Software: Module: 5.37 / 10-06-2020

Aktives Profil: 1

System-Status: Bitte Anschluss CAN 1 prüfen  
Bitte Anschluss CAN 2 prüfen  
Bitte Anschluss ESM prüfen

CAN 1 - Daten  Gaspedalstellung  
 CAN 2 - Daten  Fahrzeug-Geschwindigkeit  
 ESM  Fahrprofil-Info  
 Motordrehzahl  Tempomat-Info

Fahrzeug: Audi A3 [S/RS] (8V)

ESM

Komfort Profilselektor

*(A red arrow points to the vehicle selection dropdown menu, which is open and shows a list of vehicles including VW Golf 7 (MQB).)*

ktcBooster Pro

Bild 3

Programm Info

Diagnose

Gerät:  Soundbooster Pro [COM4]

Artikel-Nummer: 40888-3

Software: Module: 5.37 / 10-06-2020

Aktives Profil: 1

System-Status: Bitte Anschluss CAN 1 prüfen  
Bitte Anschluss CAN 2 prüfen  
Bitte Anschluss ESM prüfen

CAN 1 - Daten  Gaspedalstellung  
 CAN 2 - Daten  Fahrzeug-Geschwindigkeit  
 ESM  Fahrprofil-Info  
 Motordrehzahl  Tempomat-Info

Fahrzeug: VW Golf 7 (MQB)

ESM

Komfort Profilselektor

Driveselect ignorieren  
 Tempomathebel

*(A red arrow points to the 'Fahrzeug Speichern' button.)*



**Einbauanleitung**  
**BULL-XTRONIC**  
**beim Ford Focus ST MK4**  
*Fehler und Irrtümer vorbehalten*

## Fehlerdiagnose:

Die Fehldiagnose bitte nur durchführen, wenn Sie das nötige technische Verständnis haben und die erforderlichen Messinstrumente sicher bedienen können.

Ausgangslage ist immer Serienzustand des Fahrzeugs.

Alle Kabel sind Angeschlossen

Masseanschluss ist Korrekt ausgeführt: Anschluss an einem Massepunkt oder einer Masseleitung im Fahrzeug (Keine nutzlose Schraube am Armaturenbrett genutzt)

Spannungsversorgung +12 V geschaltet liegt einwandfrei an.

Die Steuerung der Klappe funktioniert bei einigen Fahrzeugen (entsprechend der EWG Zulassung) nicht im Stand, bitte im Fahrbetrieb testen.

Fehlersuche:

Klappe bleibt dauerhaft geschlossen:

- Magnetventil falsch herum angeschlossen
- Leitung geknickt oder mit Kabelbinder zu stark zusammengezogen
- Steuergerät erkennt Fahrzeug nicht (Fahrzeugauswahl per Software notwendig)

Klappe bleibt dauerhaft geöffnet:

- Fehler in der Unterdruckversorgung
- Rückschlagventil falsch herum eingebaut (Pfeilrichtung muss zum Motor zeigen)
- Leitung geknickt oder mit Kabelbinder zu stark zusammengezogen
- Kein Unterdruck (falscher Anschluss)
- Schlauch Undicht
- Schlauch nicht auf Klappe aufgesteckt
- Stecker auf Magnetventil/Steuerung nicht korrekt aufgesteckt, bzw. Kontaktprobleme
- Fehler in der Spannungsversorgung
- Unterdruckdose defekt
- Kabelbaum defekt



## Installation instructions BULL-X TRONIC for the Ford Focus ST MK4

Errors and omissions excepted

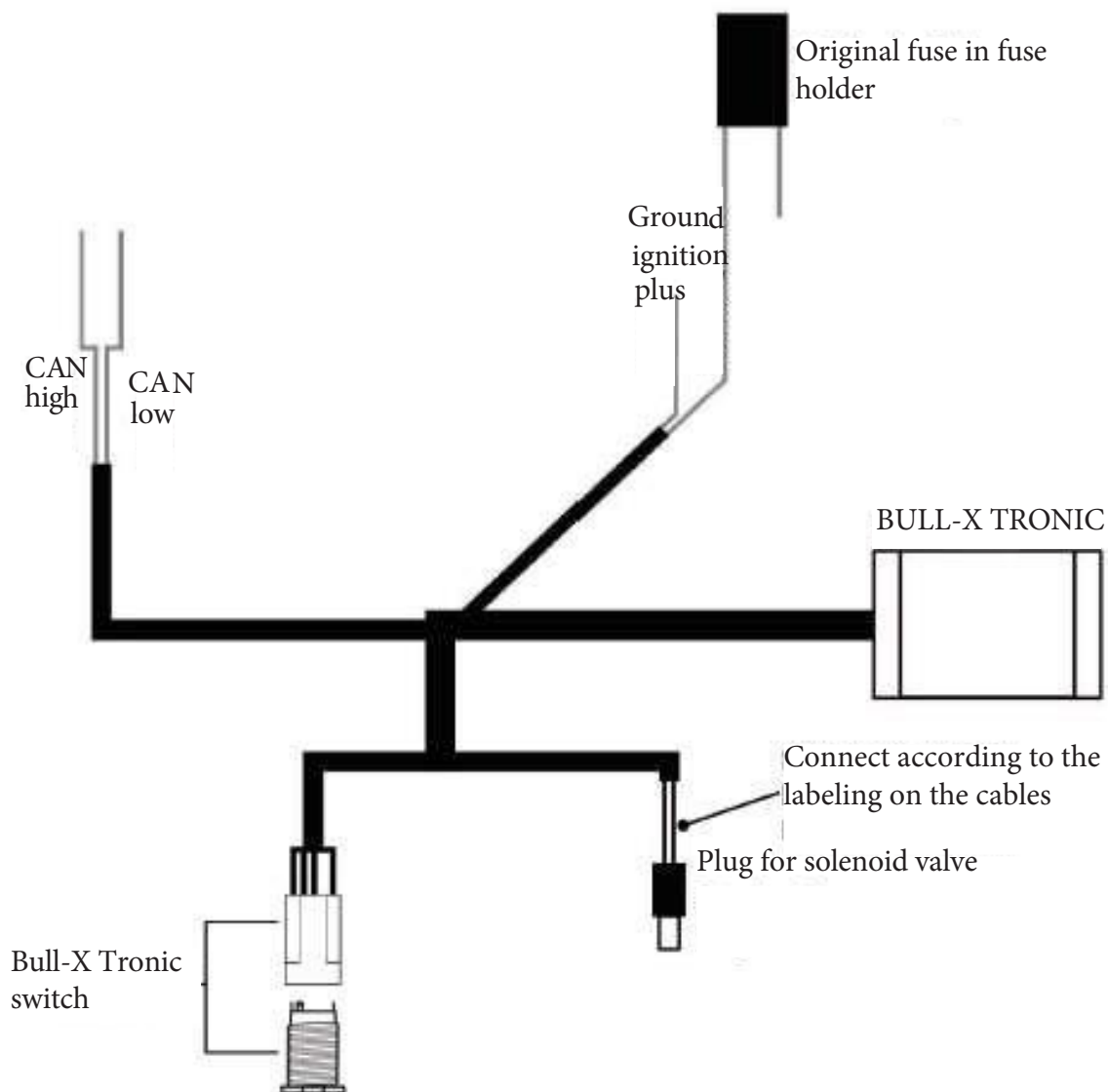
Congratulations on your purchase of the Bull-X Tronic flap control. We are anxious to offer you unclouded joy of the control in combination with your vehicle. Therefore, please follow these installation instructions point by point. This will help you to avoid mistakes during installation.

### For installation you need:

- Side cutter
- 10mm combination wrench
- Insulating tape

**Attention: Do not solder the cables to the Bull-x Tronic or mount them with current thieves or crimp connectors etc..**

**Note: Due to the warranty obligation, the installation of the Bull-X Tronic control unit must be carried out by a specialist company, which must be documented by the purchaser with an appropriate invoice in the event of a warranty claim. In the case of self-assembly by unqualified third parties, damage can not be claimed.**







**Installation instructions**  
**BULL-X TRONIC**  
**for the Ford Focus ST MK4**  
*Errors and omissions excepted*

1. Look in the driver's footwell next to the steering wheel and remove the cover.



2. There is a ground point on the passenger side under the glove compartment. Attach the ground cable (GND) of the Bull-X Tronic here.



3. Find a suitable cable at the fuse box of the vehicle (passenger side footwell) to tap for switched +12 volt. Connect the "+12" volt cable of the Bull-X Tronic control unit to this cable. To do this, strip a portion of the cable and wrap a stripped end of the "+12" volt cable around the appropriate location. Fix this firmly with insulating tape.





**Installation instructions**  
**BULL-X TRONIC**  
**for the Ford Focus ST MK4**  
*Errors and omissions excepted*

4. Under the light adjustment in the driver's footwell, you can now panel to access the OBD connector. Remove the two screws to expose the OBD connector.



5. Now you can connect CAN high and CAN low to the cables to the OBD connector.  
The OBD connector is 16 pin.  
CAN High is white/blue  
CAN Low is white  
To do this, please insulate part of the vehicle's own cable and wrap the stripped end of the Bull-X Tronic cable around the corresponding point. Fix this firmly with insulating tape.





**Installation instructions**  
**BULL-X TRONIC**  
**for the Ford Focus ST MK4**  
*Errors and omissions excepted*

Now insert the two cables leading to the solenoid valve into the supplied plug, lock it and plug it into the solenoid valve.



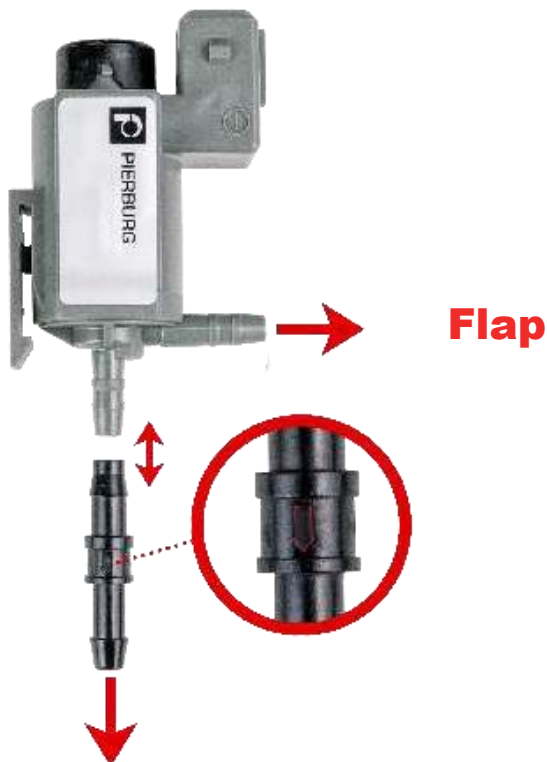


## Mounting vacuum line

1. You will find a suitable vacuum connection source under the engine cover. (See picture) Attach the vacuum hose there. To do this, remove the standard cap by pressing the retaining lugs together. Then remove the sealing ring from the OEM cap and insert it into the supplied adapter. Mount it (see picture).



2. Now connect the check valve and solenoid valve to the vacuum hose.
3. Insert the check valve at a suitable point in the vacuum line (observe direction).
4. Route line to exhaust system on existing lines on underbody.



*It is done ! You have successfully installed your Bull-X Tronic control unit. We wish you a lot of fun with the product and your vehicle. If you have any questions or problems during or after the Assembly please contact:*

HG-MOTORSPORT Phone:  
+49 (0) 451 40 94 600  
E-mail: [info@hg-motorsport.de](mailto:info@hg-motorsport.de)

**Negative pressure connection on the motor**



## Installation instructions BULL-X TRONIC for the Ford Focus ST MK4

*Errors and omissions excepted*

Description button:

The LED lights up as soon as the flap is closed, if it goes out, the flap is opened.

The pushbutton always has priority: as soon as the control is set to Comfort on the pushbutton, the control is deactivated via the driving profile selection in the vehicle.

The button is normally only used on vehicles that do not have a driving profile selection as standard (if the standard driving profile selection has no function on the Bull X Tronic, please press the button once).



Flap open Flap closed



- (1) Lamp must light up (power supply)
- (2) Lamp must flicker quickly (CAN bus)

1 2



**Installation instructions  
BULL-X TRONIC  
for the Ford Focus ST MK4**  
*Errors and omissions excepted*

## Connection via Bull-X Tronic App

1. Download the "Bull-X-Tronic" app from the Apple AppStore or the GooglePlay Store
2. Turn on Bluetooth on your smartphone
3. Start your engine
4. Select your Bull-X-Tronic (Fig. 1)
5. Click on the "Settings" icon (Figure 2)
6. Now click on Vehicle settings (image 3)
7. Select your vehicle and go back to the main menu (Fig. 4)
8. Now you can choose between sport and comfort mode (picture 5 & 6)







## Installation instructions BULL-X TRONIC for the Ford Focus ST MK4

Errors and omissions excepted

Software PC:

Install USB driver:

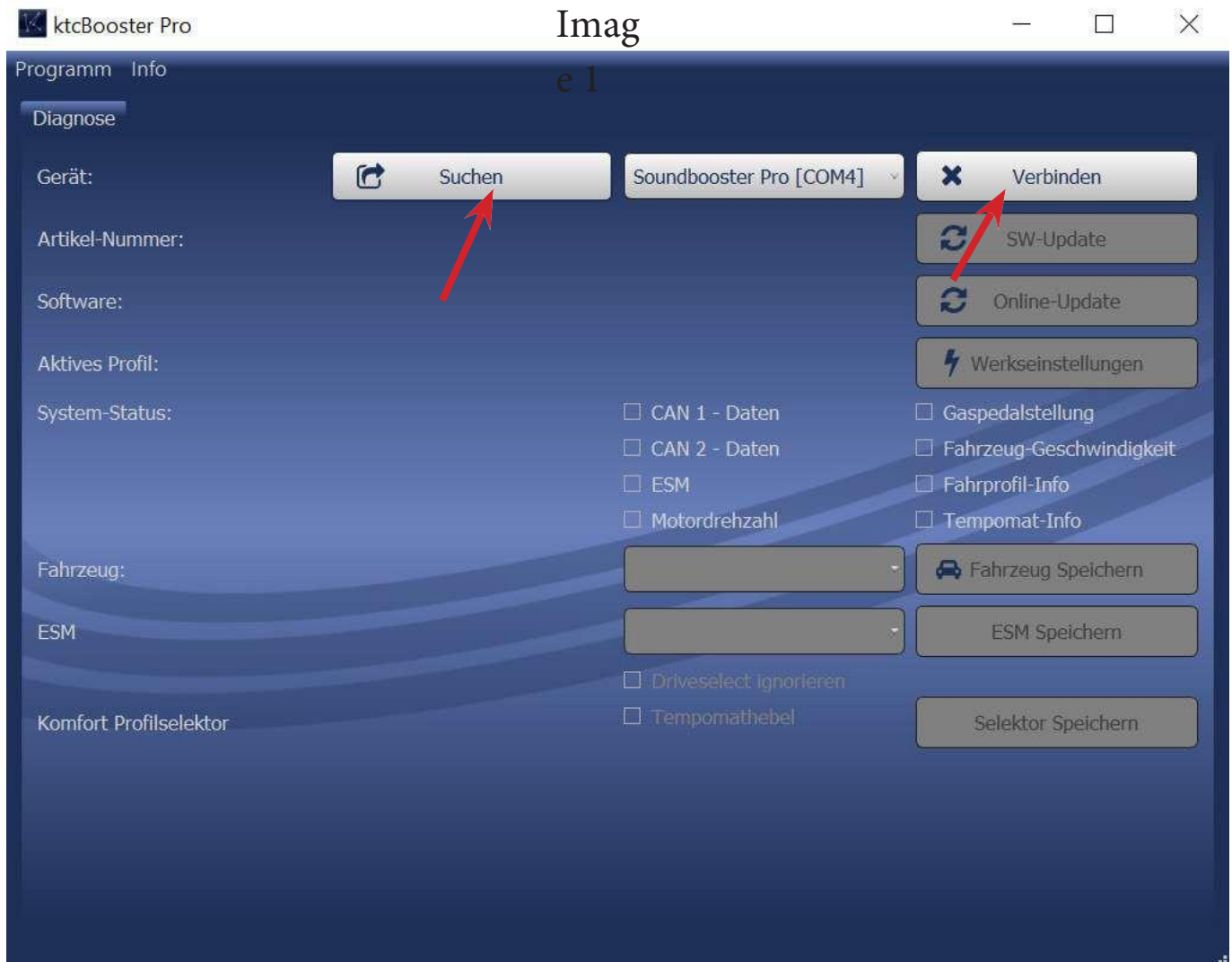
- Ignition from vehicle switched on
- Connect USB cable
- Install the driver according to the operating system (32 or 64 bit),

right click on the driver and run as administrator (Important)!

- USB driver is installed
- Ignition switched on
- Connect USB cable
- Launch software
- Click on "Search" (Image1)
- Click on "connect" (image 1)
- Vehicle selection: select required vehicle (Mini goes under BMW E/F) (Fig. 2)
- Save vehicle Click (now speed & possibly other boxes should display a

check marks appear. ) (Image 3)

Do not change or observe anything else. The red text can also be ignored.





# Installation instructions BULL-X TRONIC for the Ford Focus ST MK4

Errors and omissions excepted

ktcBooster Pro Image 2

Programm Info

Diagnose

Gerät:  Soundbooster Pro [COM4]

Artikel-Nummer: 40888-3

Software: Module: 5.37 / 10-06-2020

Aktives Profil: 1

System-Status: Bitte Anschluss CAN 1 prüfen  
Bitte Anschluss CAN 2 prüfen  
Bitte Anschluss ESM prüfen

CAN 1 - Daten  Gaspedalstellung  
 CAN 2 - Daten  Fahrzeug-Geschwindigkeit  
 ESM  Fahrprofil-Info  
 Motordrehzahl  Tempomat-Info

Fahrzeug: Audi A3 [S/RS] (8V)

ESM

Komfort Profilselektor

*(A red arrow points to the vehicle selection dropdown menu, which is open and shows a list of VW models including VW Golf 7 (MQB).)*

ktcBooster Pro Image 3

Programm Info

Diagnose

Gerät:  Soundbooster Pro [COM4]

Artikel-Nummer: 40888-3

Software: Module: 5.37 / 10-06-2020

Aktives Profil: 1

System-Status: Bitte Anschluss CAN 1 prüfen  
Bitte Anschluss CAN 2 prüfen  
Bitte Anschluss ESM prüfen

CAN 1 - Daten  Gaspedalstellung  
 CAN 2 - Daten  Fahrzeug-Geschwindigkeit  
 ESM  Fahrprofil-Info  
 Motordrehzahl  Tempomat-Info

Fahrzeug: VW Golf 7 (MQB)

ESM

Komfort Profilselektor

Driveselect ignorieren  
 Tempomathebel

*(A red arrow points to the 'Fahrzeug Speichern' button.)*



**Installation instructions**  
**BULL-X TRONIC**  
**for the Ford Focus ST MK4**

*Errors and omissions excepted*

## Fault diagnosis:

Please only carry out the misdiagnosis if you have the necessary technical understanding and can safely operate the required measuring instruments.

The starting point is always the standard condition of the vehicle.

All cables are connected

Ground connection is correct: Connection to a ground point or a ground line in the vehicle (no useless screw on the dashboard used).

Voltage supply +12 V switched is faultless.

The control of the flap does not work on some vehicles (according to EWG approval) when stationary, please test when driving.

Troubleshooting:

Flap remains permanently closed:

- Solenoid valve connected the wrong way round
- Cable kinked or pulled together too tightly with cable tie
- Control unit does not recognize vehicle (vehicle selection via software necessary)

Flap remains permanently open:

- Error in the vacuum supply
- Check valve installed the wrong way round (direction of arrow must point to the motor)
- Cable kinked or pulled together too tightly with cable tie
- No vacuum (wrong connection)
- Hose Leaking
- Hose not attached to flap
- Connector on solenoid valve/control not plugged in correctly, or contact problems.
- Error in the power supply
- Negative pressure box defective
- Wiring harness defective