

Herzlichen Glückwunsch zum Erwerb des HF Series Ansaugsystems.
Wir sind bestrebt Ihnen qualitativ hochwertigste Handarbeit zu bieten, sodass Sie ungetrübte Freude an dem Intake in Kombination mit Ihrem Fahrzeug haben. Deswegen befolgen Sie diese Einbauanleitung bitte Punkt für Punkt. So entgehen Sie Fehlern beim Einbau.

Zum Einbau benötigen Sie:

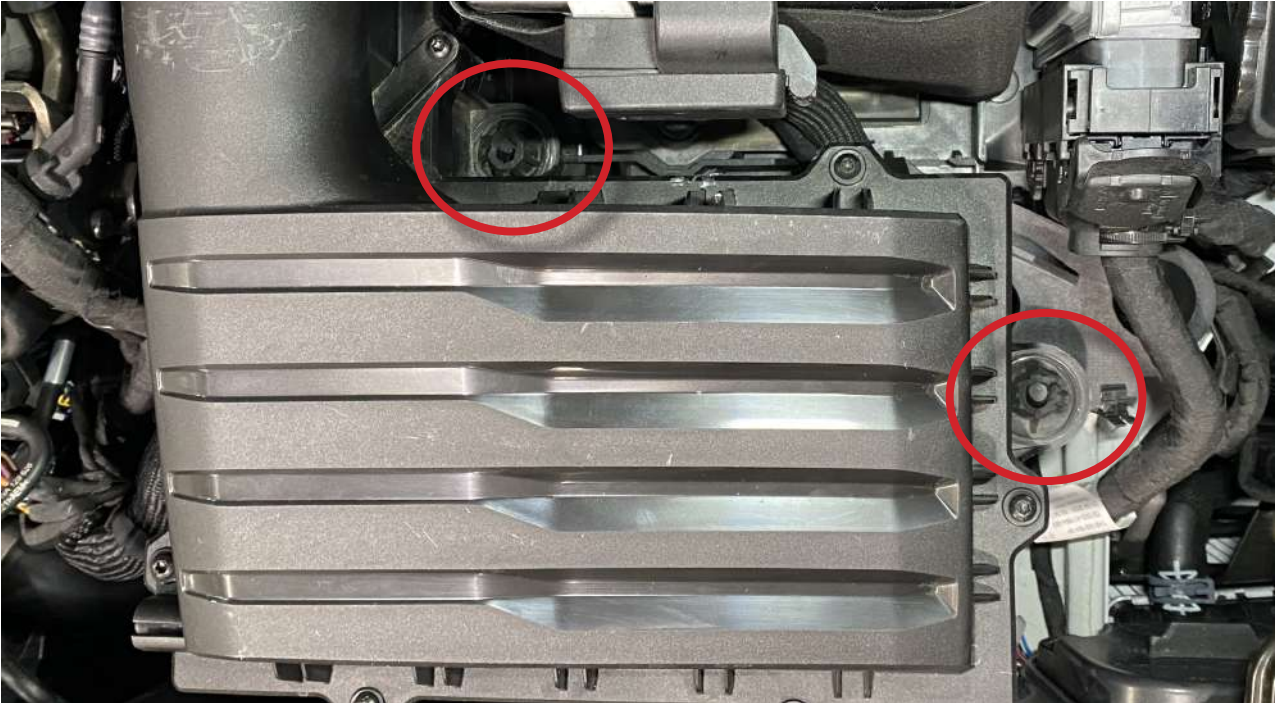
- T25 Torx
- 10er Maul-/Ringschlüssel
- 5er Inbus
- 7er Stecknuss mit Ratsche

Hinweis: Sollten Sie sich die Montage nicht zutrauen, suchen Sie bitte eine Fachwerkstatt auf.



1. Wenn vorhanden, entfernen Sie die originale Motorabdeckung.
2. Lösen Sie die Schlauchschelle (am Turbolader Inlet), vom Ansaugschlauch (Wie oben gezeigt)
3. Entfernen Sie den Unterdruckschlauch vom Luftfilterkasten. (Wie oben gezeigt)

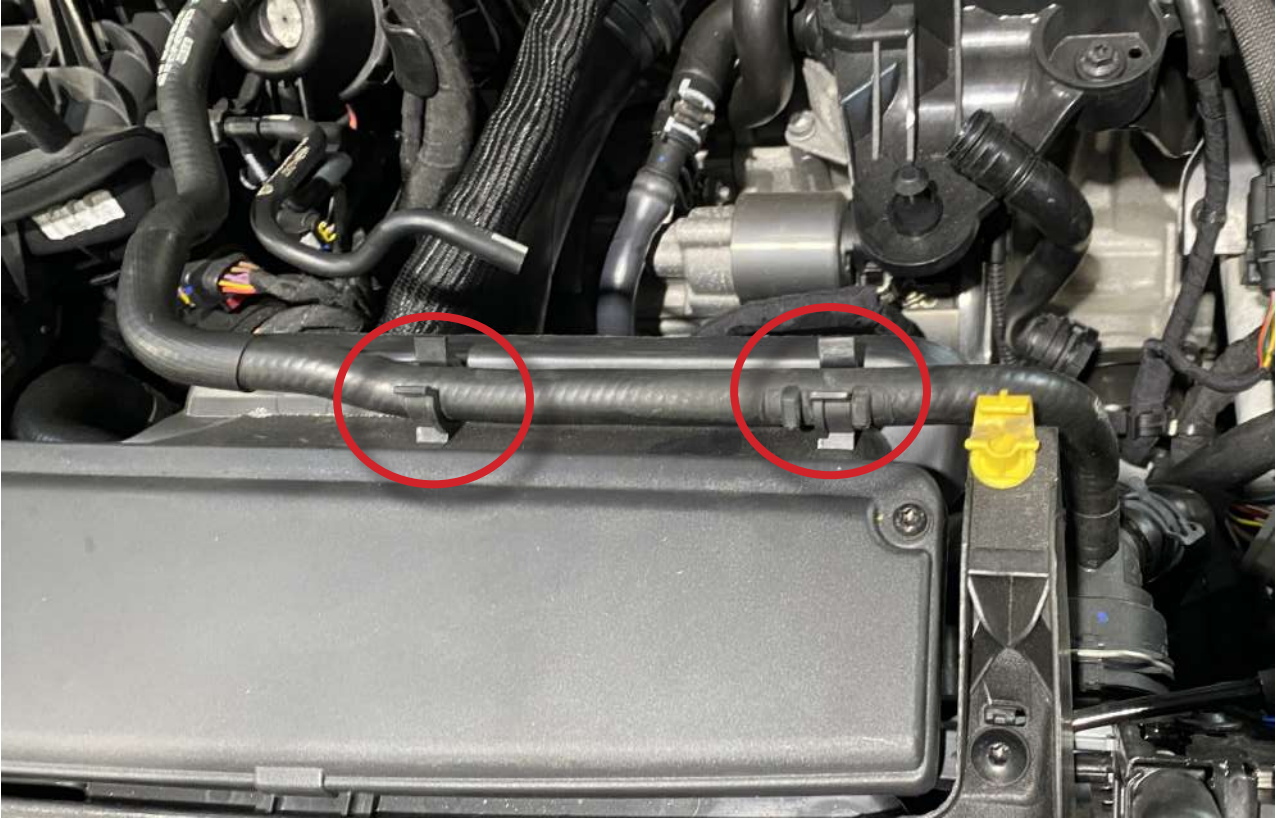
4. Entfernen Sie, durch leichtes Ziehen nach oben, den Luftfilterkasten aus den Führungen



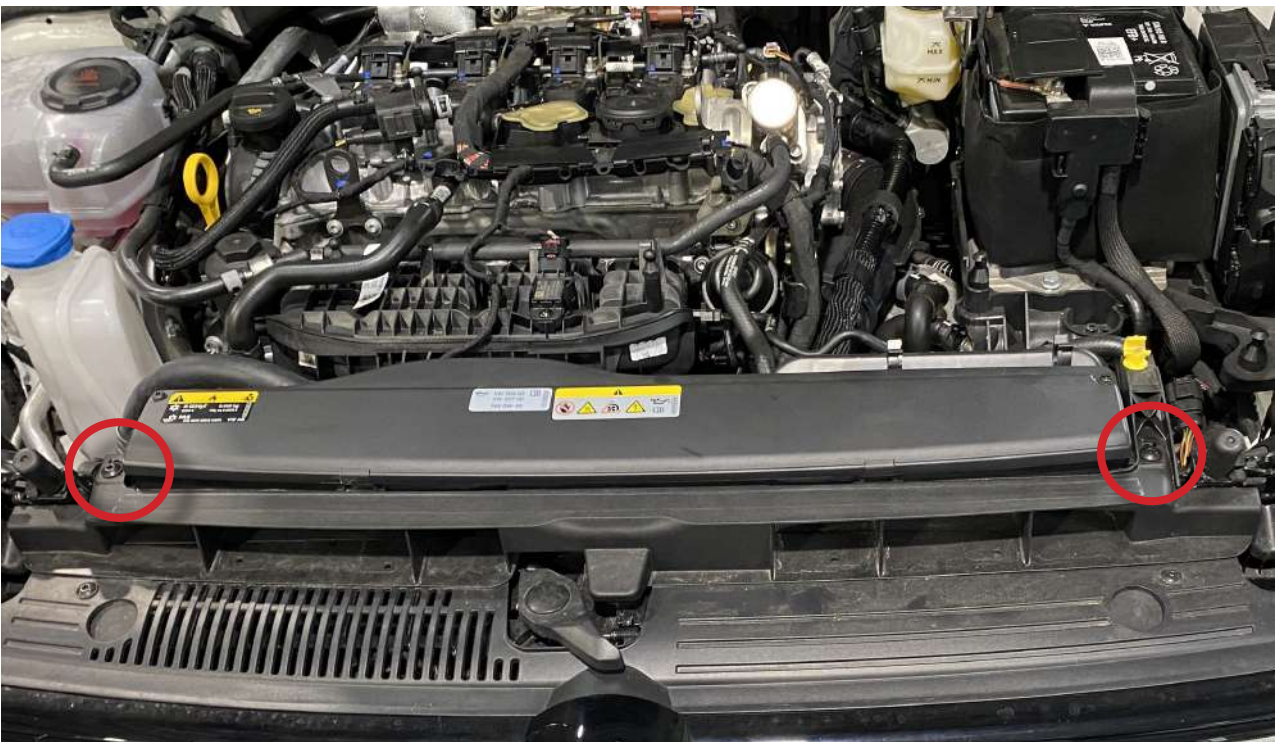
5. Entfernen Sie den Schlauch der SUV Rückführung, durch eindrücken der Clipse am Ansaugschlauch.
(Nun können Sie den Luftfilterkasten aus dem Motorraum entnehmen)
DIESER SCHRITT BETRIFFT NUR DEN GOLF 8 R & CLUBSPORT !



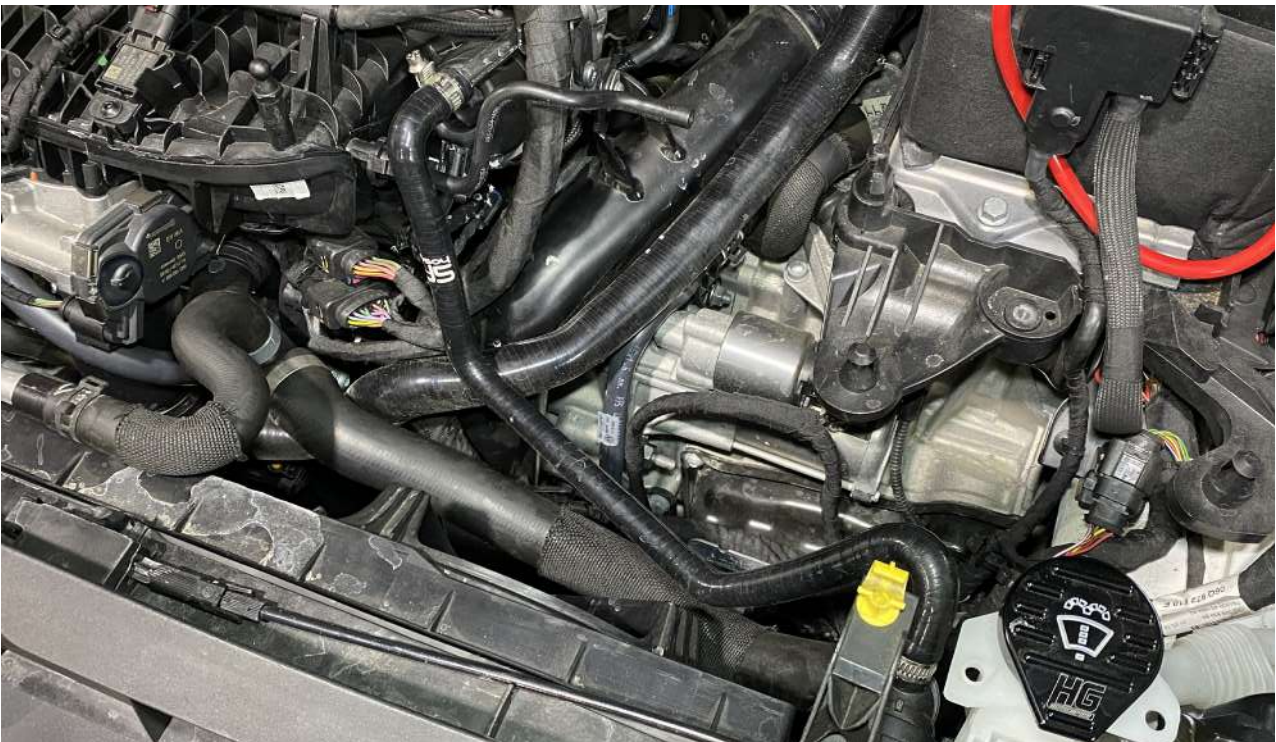
6. Entfernen Sie den Kühlwasserschlauch aus den Führungen



7. Entfernen Sie die beiden markierten Schrauben vom Luftsammler und entfernen diesen aus dem Motorraum.



8. Lösen Sie beide Klemmschellen des Kühlwasserschlauches. Entnehmen Sie diesen und ersetzen ihn sofort durch den mitgelieferten SF Hoses Kühlwasserschlauch, mittels Schlauchschellen (dies muss schnell geschehen, damit nicht zu viel Kühlflüssigkeit verloren geht)
Es liegen 2 Schläuche dabei. Nutzen Sie den Durchmesser, der an Ihrem Fahrzeug passt.



9. Lösen Sie die Klemmschelle von der SUV Rückführung und entnehmen Sie die Leitung.
DIESER SCHRITT BETRIFFT NUR DEN GOLF 8 R & CLUBSPORT !



10. Montieren Sie nun den mitgelieferten SF Hoses SUV Rückführungsleitung, mittels Schlauchschelle.
DIESER SCHRITT BETRIFFT NUR DEN GOLF 8 R & CLUBSPORT !



11. Montieren Sie nun den mitgelieferten Ansaugschlauch, mittels Schlauchschelle, am Turbolader.
(der SUV Abgang muss beim 8R/Clubsport unten sein & beim normalen 8 GTI fällt der Abgang weg)



12. Montieren Sie den zuvor verlegten SUV Schlauch, am SUV Abgang des Ansaugschlauchs, mittels Schlauchschelle. **DIESER SCHRITT BETRIFFT NUR DEN GOLF 8 R & CLUBSPORT !**



13. Stecken Sie den Unterdruckschlauch an den Abgang des Ansaugschlauchs.



Die nachfolgenden Schritte sind ausschließlich für die Carbon-Airbox Variante. (Schritt 14-17)
Die Schritte für das offene Race-Intake folgen ab Schritt 18 .

14. Bauen Sie, wie folgt die Carbonbox zusammen



14.1. Setzen Sie zunächst den Gummipuffer von unten in die Carbon Box.



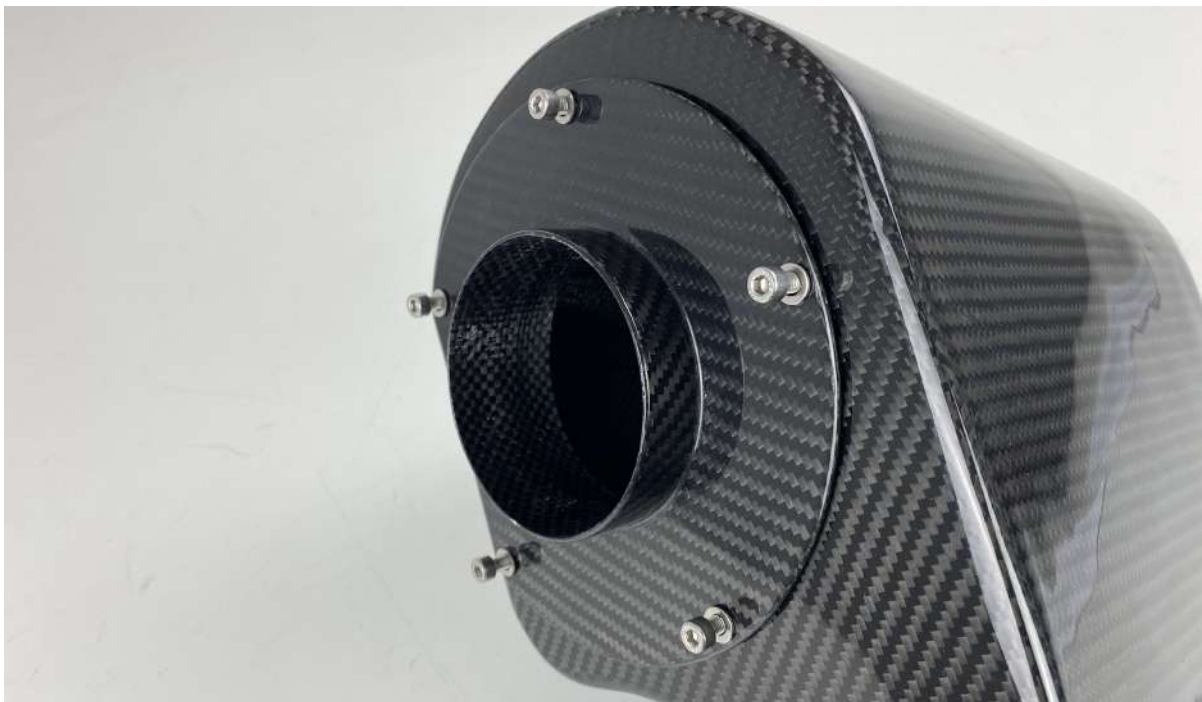
14.2. Setzen Sie den mitgelieferten Luftfilter an den Carbon Flansch und befestigen diesen mit der mitgelieferten Schlauchschelle.



14.3. Setzen Sie den Luftfilter in die Carbonbox.



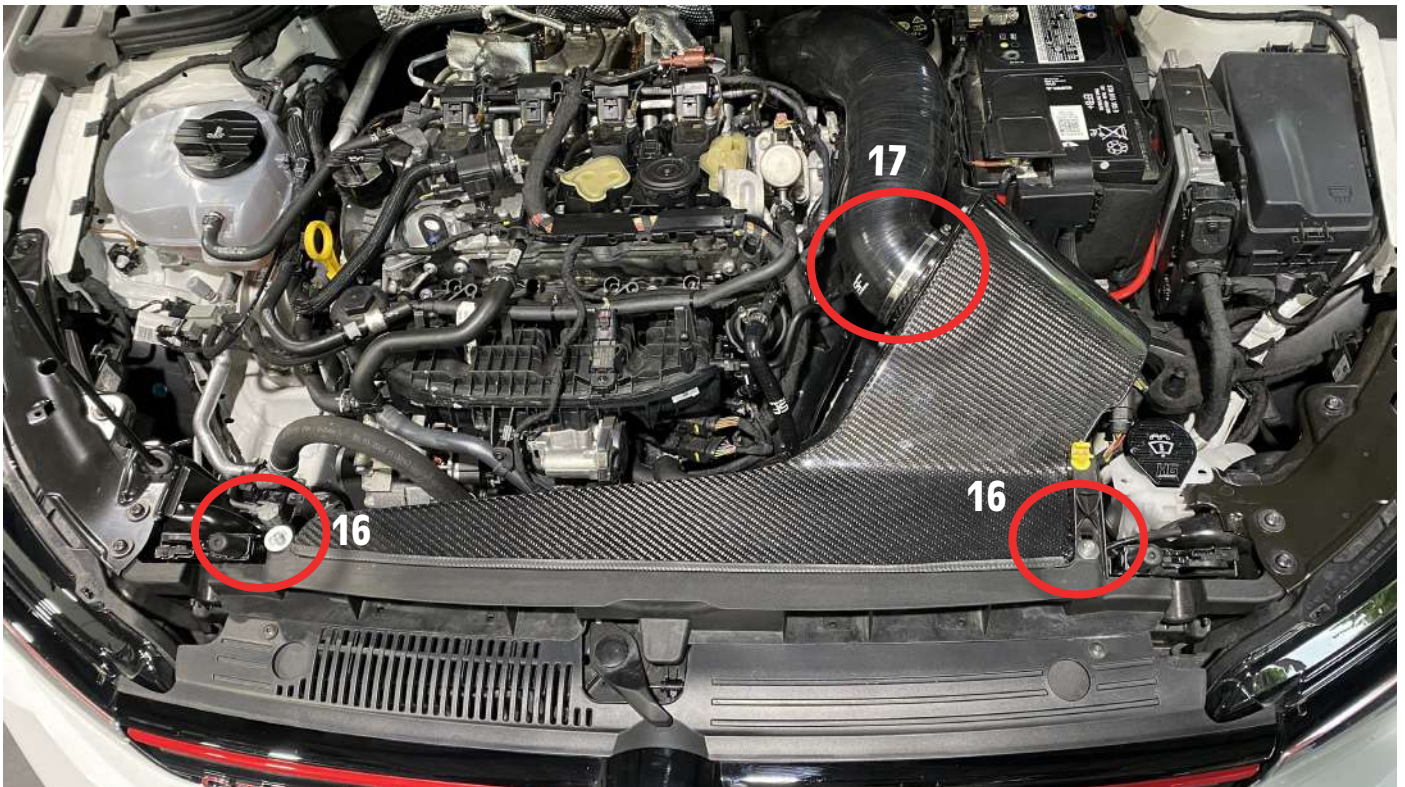
14.4. Befestigen Sie den den Luftfilter mit den mitgelieferten Schrauben und Unterlegscheiben.



15. Setzen Sie die Carbonbox in den Motorraum ein (wie auf dem Bild zu sehen)

16. Befestigen Sie die Carbonbox am Schlossträger mit den beiden mitgelieferten, inbus Schrauben, an der Stelle der zuvor gelösten 25 Torx Schrauben.

17. Befestigen Sie den Ansaugschlauch an der Carbonbox mit der mitgelieferten Schlauchschelle (wie auf dem Bild zu sehen)



18. Bauen Sie das Abschirmblech wie folgt zusammen:



18.1. Setzen Sie die Schraube mit dem Gummipuffer, mit der kurzen Seite in den Halter und befestigen diesen mit der mitgelieferten Kontermutter.



- 18.2. Setzen Sie den Halter nun in das Abschirmblech, wie auf dem Bild zusehen.
Der Halter muss parallel zum Abschirmblech montiert werden.



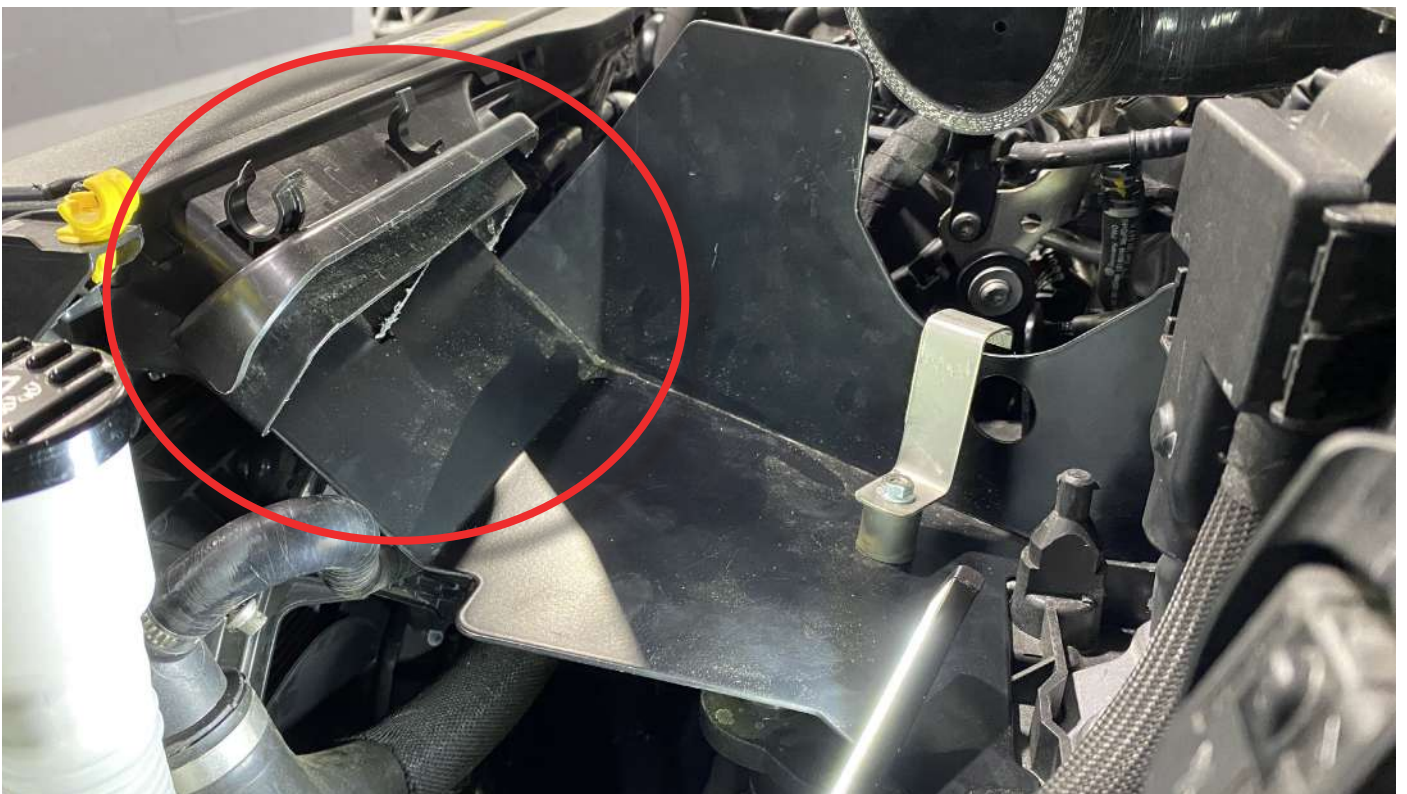
- 18.3. Befestigen Sie den Halter von unten mit der mitgelieferten Kontermutter.



19. Bauen Sie den zuvor entfernten Luftsammler wieder ein in (25 torx Schrauben)



20. Bauen Sie das zuvor zusammen gebaute, abschirmen Blech ein (wie auf den Bildern zu sehen) dabei ist zu achten, dass das abschirmen Blech in den originalen Luftsammler eingelegt wird (nicht da drunter)



21. Befestigen Sie das Abschirmblech mit der mitgelieferten Abstandshülse am Batteriekasten. (Wie auf dem Bild zu sehen)



22. Legen Sie die mitgelieferte Schlauchschelle um den Ansaugschlauch. (Achten Sie darauf, dass der Halter vom Abschirmblech zwischen Silikonschlauch und Schlauchschelle liegt.) (Wie auf dem Bild zu sehen)



23. Setzen Sie nun den mitgelieferten HF Series Luftfilter an den Ansaugschlauch und befestigen ihn, in dem sie die Schlauchschelle fest ziehen.



Es ist geschafft ! Sie haben Ihre HF-Series Ansaugung erfolgreich verbaut. Wir wünschen Ihnen viel Spaß mit dem Produkt und Ihrem Fahrzeug.

Bei Fragen oder Problemen während oder nach der Montage wenden Sie sich bitte an:

HG-MOTORSPORT

Telefon: +49 (0) 451 40 94 600

E-Mail: info@hg-motorsport.de

Congratulations on your purchase of the HF Series Intake System.

We are committed to providing you with the highest quality craftsmanship so that you can enjoy the Intake in combination with your vehicle. Therefore, please follow these installation instructions point by point. This way you will avoid mistakes during installation.

For installation you need:

- T25 Torx
- 10 mm open-end wrench
- 5 mm Allen key
- 7mm socket with ratchet

Note: If you are not confident with the assembly, please consult a specialist workshop.



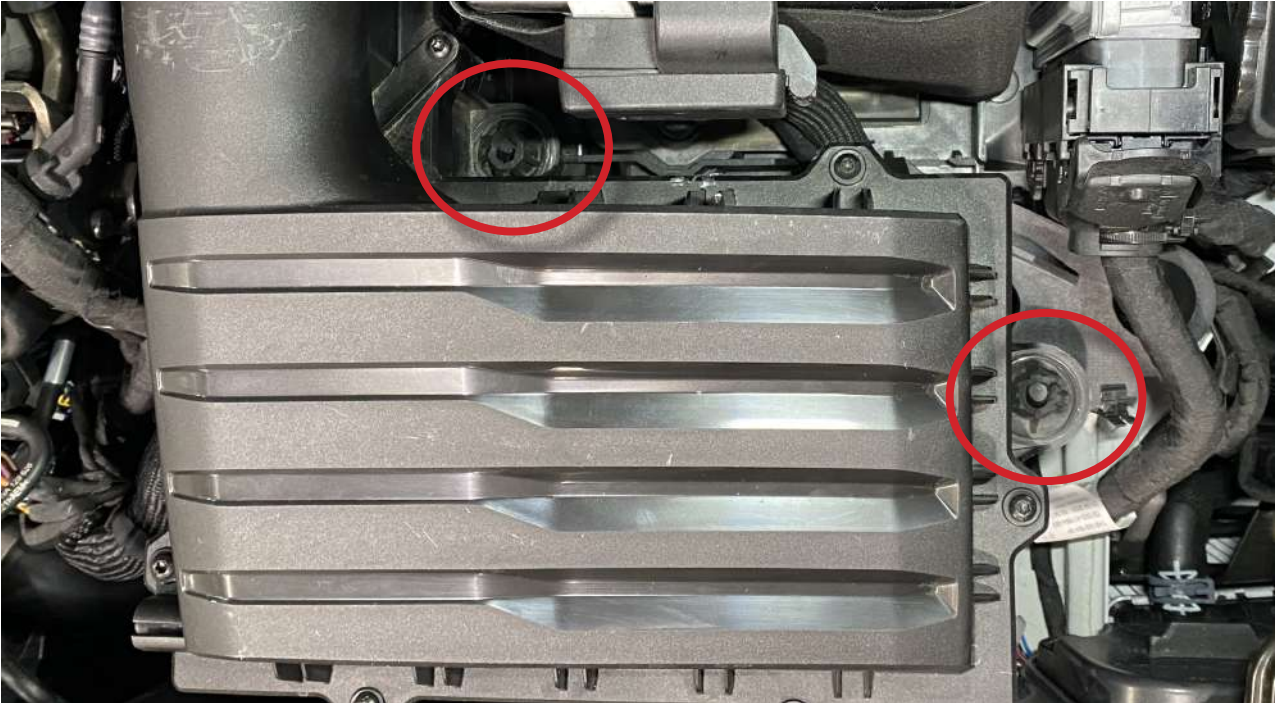
1. If present, remove the original engine cover.
2. Loosen the hose clamp (on the turbocharger inlet) from the intake hose (as shown above).
3. Remove the vacuum hose from the air filter box. (As shown above)

HF **S**ERIES

Installation instructions HF Series Air Intake for VW Golf 8 GTI/ CS/ ED45 /R

Errors and omissions excepted

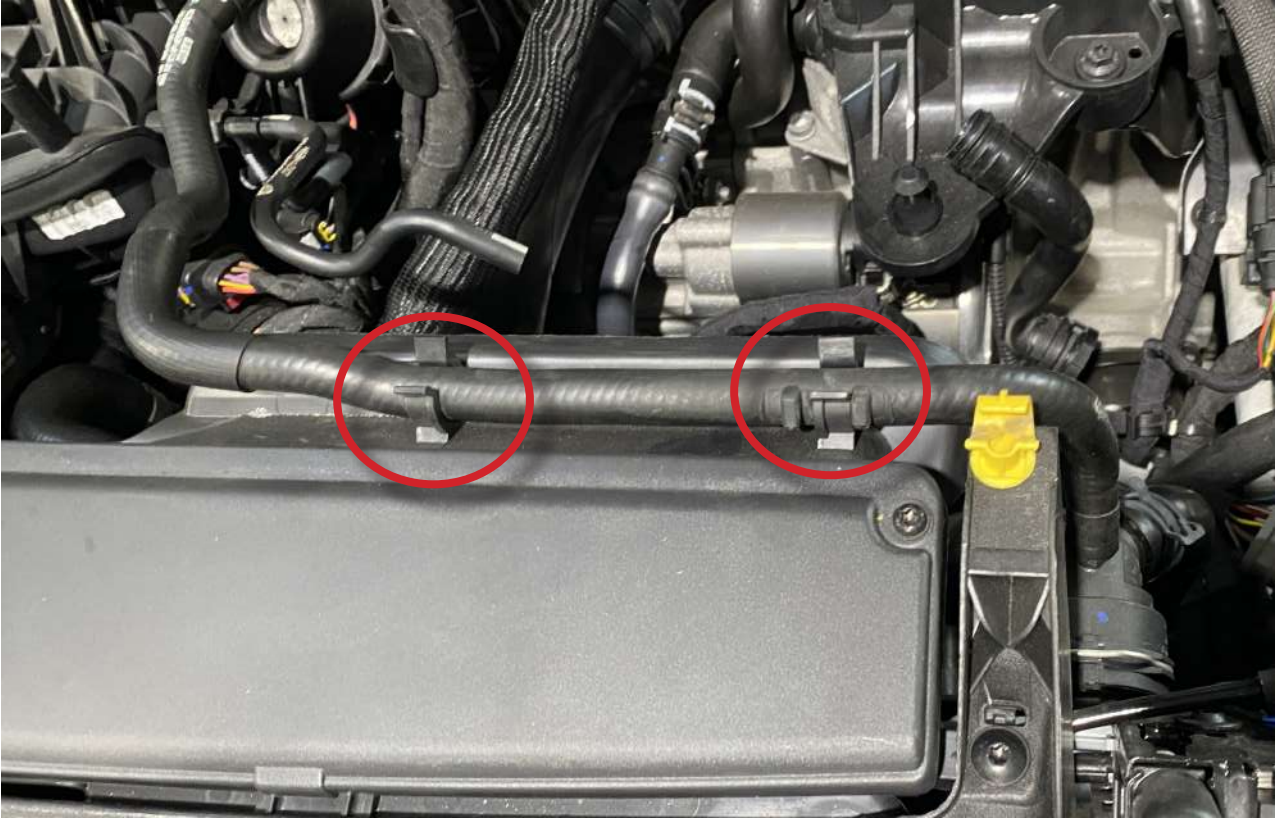
4. Remove the air filter box from the guides by pulling it upwards slightly.



5. Remove the SUV recirculation hose by pushing in the clips on the intake hose.
(Now you can remove the air filter box from the engine compartment).
THIS STEP ONLY APPLIES TO THE GOLF 8 R & CLUBSPORT !



6. Remove the cooling water hose from the guides.



7. Remove the two marked screws from the air collector and remove it from the engine compartment.



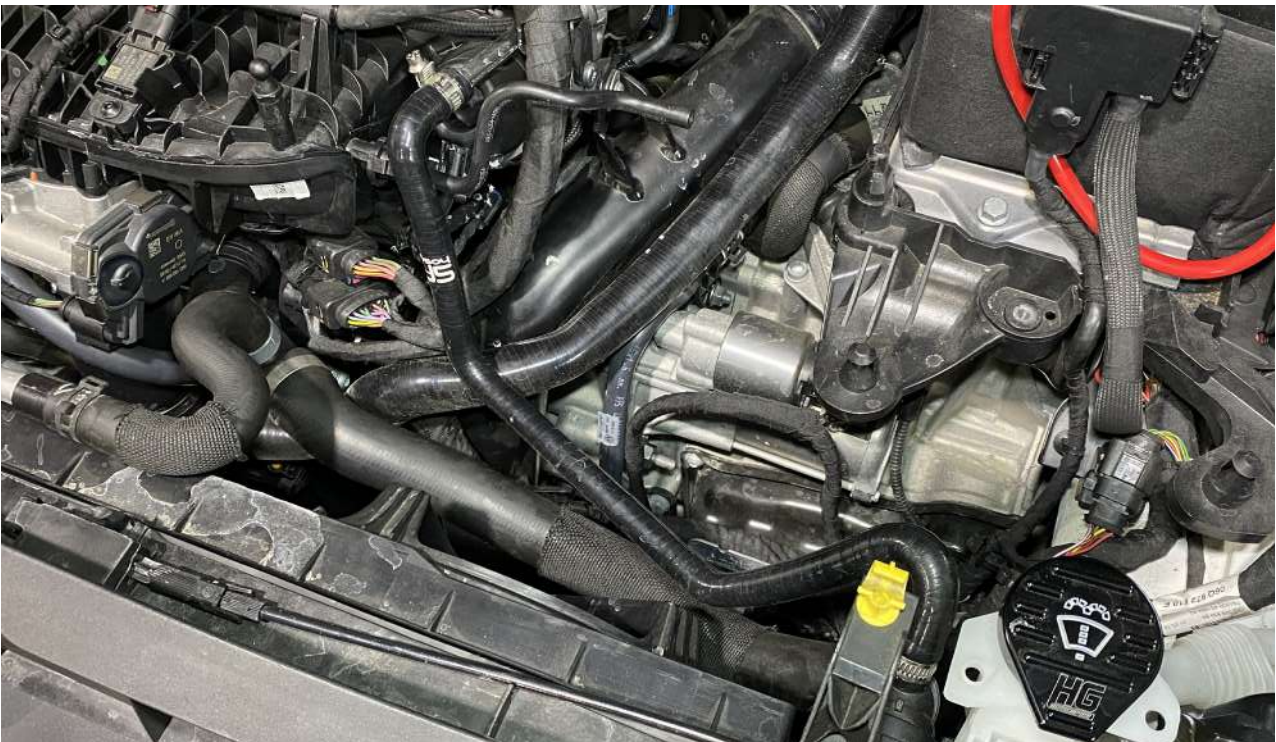
HF **S**ERIES

Installation instructions HF Series Air Intake for VW Golf 8 GTI/CS/ED45/R

Errors and omissions excepted

8. Loosen both clamps of the cooling water hose. Remove it and immediately replace it with the supplied SF Hoses cooling water hose, using hose clamps (this must be done quickly to avoid losing too much cooling liquid).

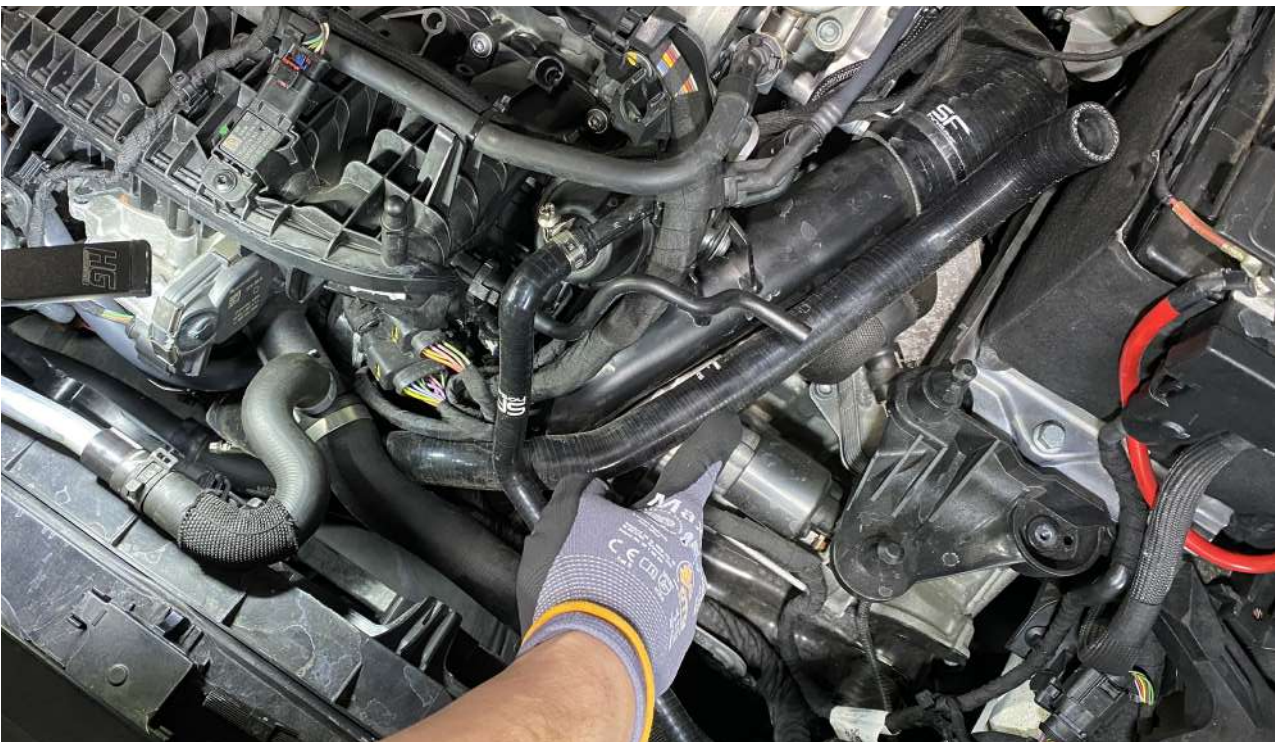
There are 2 hoses included. Use the diameter that fits your vehicle.



9. Loosen the clamp from the SUV return and remove the line.
THIS STEP ONLY APPLIES TO THE GOLF 8 R & CLUBSPORT !



10. Now mount the supplied SF Hoses SUV return line, using hose clamp.
THIS STEP ONLY APPLIES TO THE GOLF 8 R & CLUBSPORT !



HF **S**ERIES

Installation instructions HF Series Air Intake for VW Golf 8 GTI/CS/ED45/R

Errors and omissions excepted

11. Now mount the supplied intake hose on the turbocharger using the hose clamp.
(the SUV outlet must be at the bottom on the 8R/Clubsport & on the normal 8 GTI the outlet is omitted).



12. Mount the previously installed SUV hose, on the SUV outlet of the intake hose, using the hose clamp.
THIS STEP ONLY APPLIES TO THE GOLF 8 R & CLUBSPORT !



13. Connect the vacuum hose to the outlet of the intake hose.



The following steps are exclusively for the carbon airbox variant. (Step 14-17)
The steps for the open Race-Intake follow from step 18 .

14. Assemble the carbon box as follows.



14.1. First insert the rubber buffer into the carbon box from below.



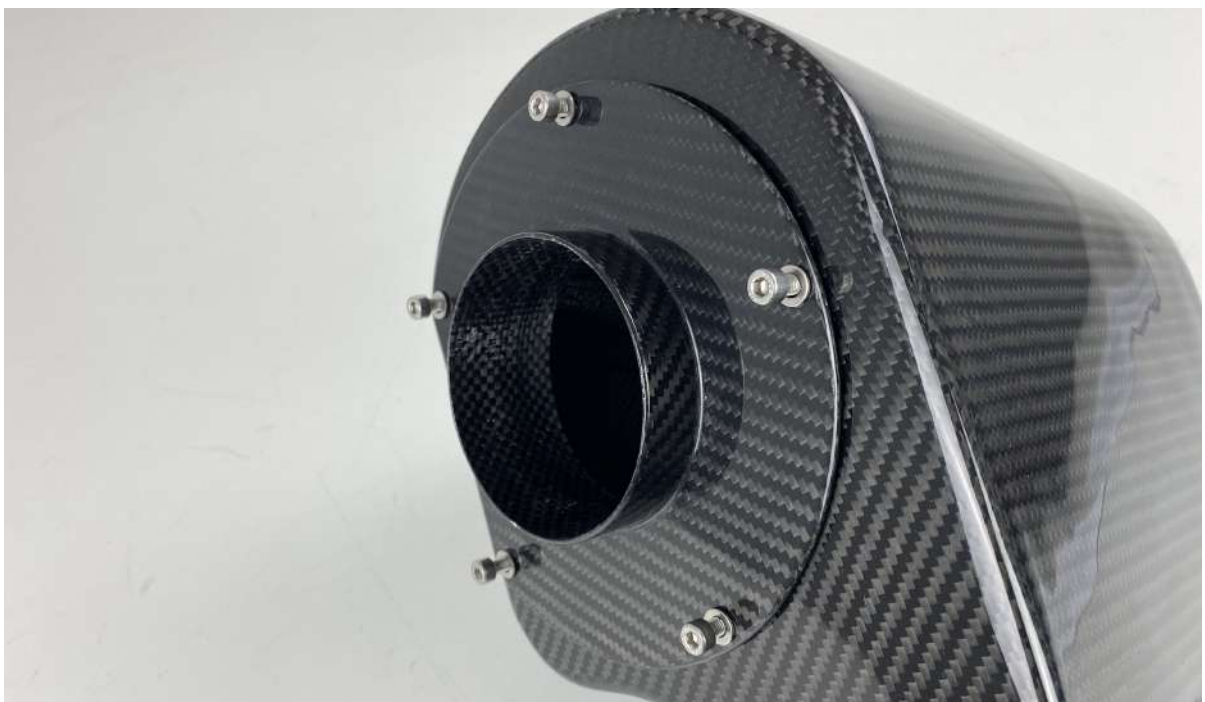
14.2. Place the supplied air filter on the carbon flange and secure it with the supplied hose clamp.



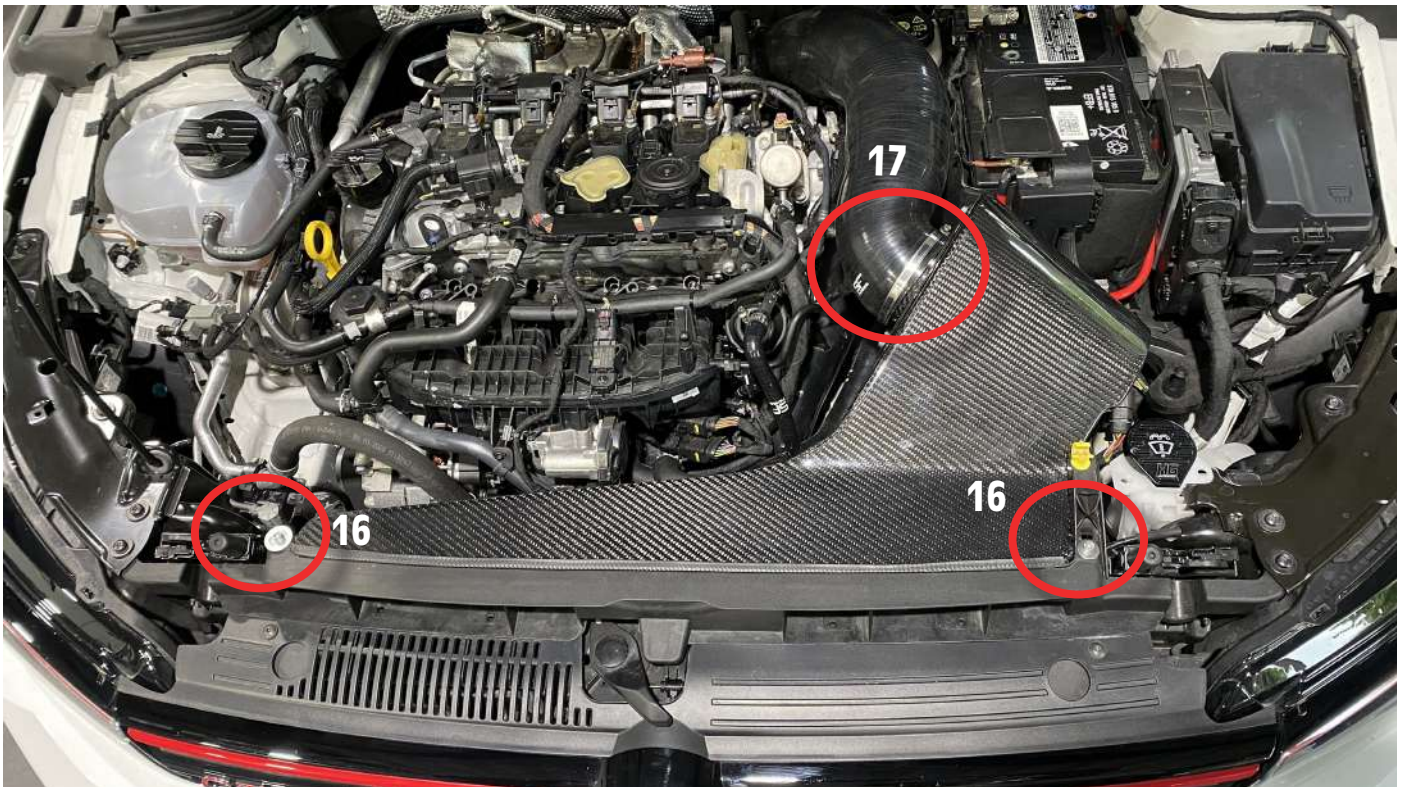
14.3. Place the air filter in the carbon box.



14.4. Fasten the air filter with the provided screws and washers.



15. insert the carbon box into the engine compartment (as shown in the picture).
16. fasten the carbon box to the lock carrier with the two supplied inbus screws, in the place of the previously loosened 25 torx screws.
17. attach the intake hose to the carbon box with the supplied hose clamp (as shown in the picture).



18. Assemble the shielding plate as follows:



18.1. Place the screw with the rubber buffer, with the short side into the holder and fasten it with the supplied lock nut.



- 18.2. Now place the holder in the shielding plate as shown in the picture.
The holder must be mounted parallel to the shielding plate.



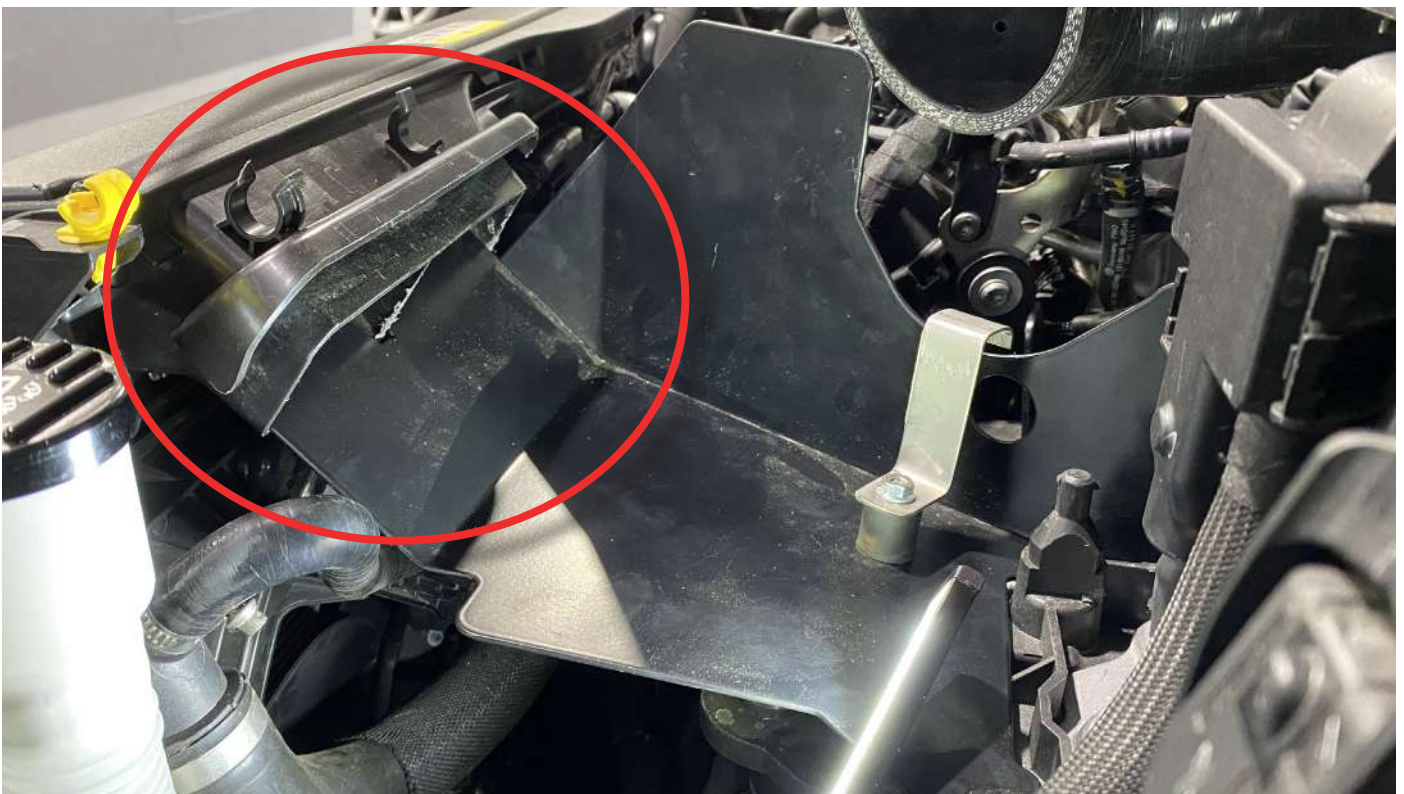
- 18.3. Fasten the holder from below with the supplied lock nut.



19. Reinstall the previously removed air collector in (25 torx screws).



20. Install the previously assembled shielding plate (as shown in the pictures), making sure that the shielding plate is inserted into the original air manifold (not under it)



21. Attach the shield plate to the battery box with the supplied spacer sleeve. (As shown in the picture)



22. Place the supplied hose clamp around the intake hose. (Make sure that the holder from the shield plate is between the silicone hose and the hose clamp). (As shown in the picture)





Installation instructions
HF Series Air Intake
for VW Golf 8 GTI/ CS/ ED45 /R

Errors and omissions excepted

23. Now place the supplied HF Series air filter on the intake hose and secure it by tightening the hose clamp.



It is done ! You have successfully installed your HF-Series intake. We wish you a lot of fun with the product and your vehicle.

If you have any questions or problems during or after installation, please contact:

HG-MOTORSPORT

Phone: +49 (0) 451 40 94 600

E-Mail: info@hg-motorsport.de