



Einbauanleitung BULL-X TRONIC beim VW Polo WRC

Fehler und Irrtümer vorbehalten

Herzlichen Glückwunsch zum Erwerb der Bull-X Tronic Klappensteuerung. Wir sind bestrebt, Ihnen ungetrübte Freude an der Steuerung in Kombination mit Ihrem Fahrzeug zu bieten. Deswegen befolgen Sie diese Einbauanleitung bitte Punkt für Punkt. So vermeiden Sie Fehler beim Einbau.

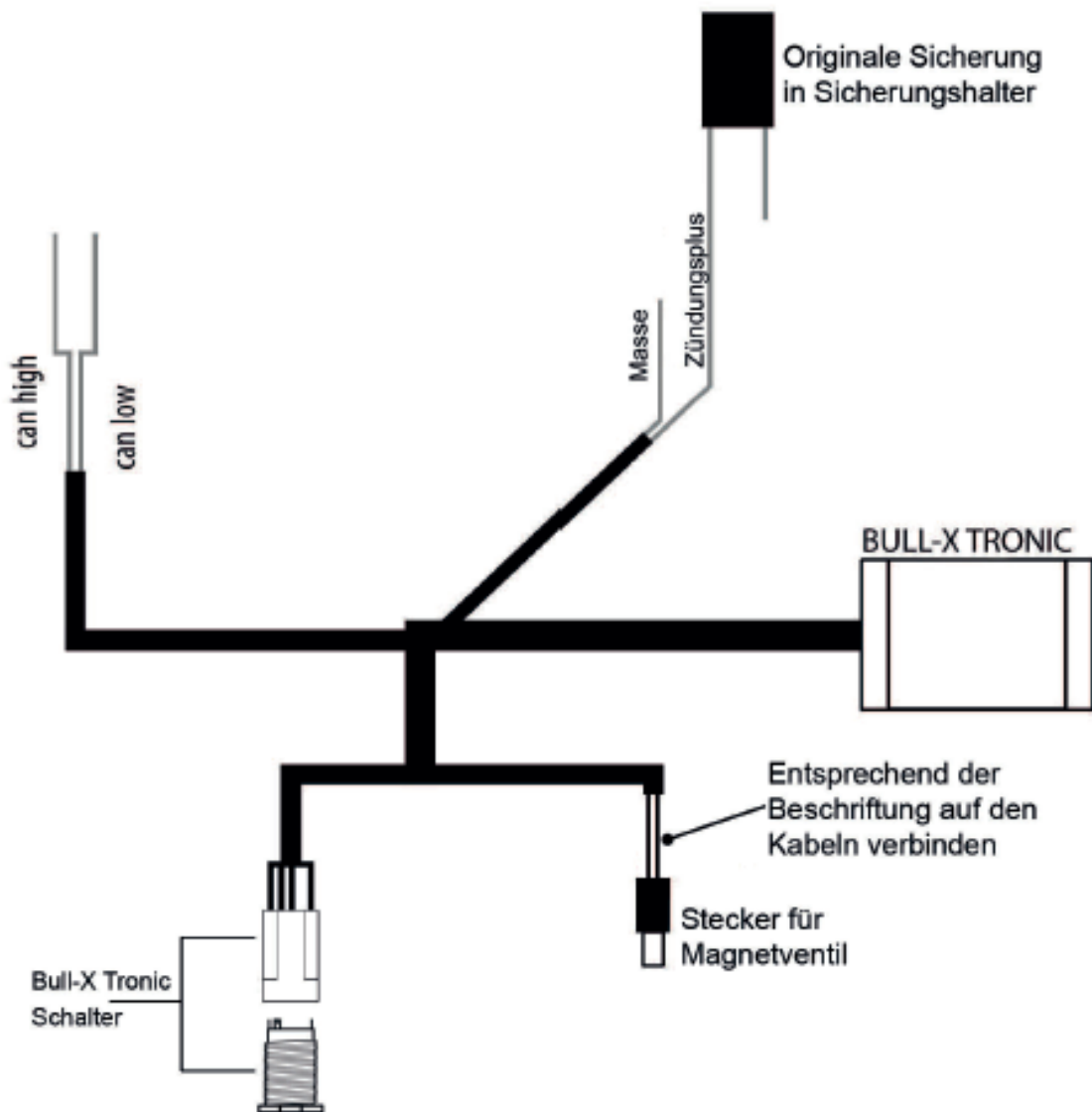
Zum Einbau benötigen Sie:

- Seitenschneider
 - Torx Schraubendreher Größe T25
 - 10mm Ringschlüssel oder Nuss
 - Isolierband
- 8mm Ringschlüssel oder Nuss

Achtung: Die Leitungen an der Bull-x Tronic nicht löten oder mit Stromdieben bzw. Quetschverbindern etc. montieren.

Hinweis: Sollten Sie sich die Montage nicht zutrauen, suchen Sie bitte eine Fachwerkstatt auf.

Aufgrund der Gewährleistungspflicht, hat die Montage des Bull-X Tronic Steuergerätes zwingend durch einen Fachbetrieb zu erfolgen, was im Garantiefall vom Käufer durch eine entsprechende Rechnung belegt werden muss. Bei Selbstmontage durch nicht qualifizierte Dritte, können Schäden nicht reklamiert werden.



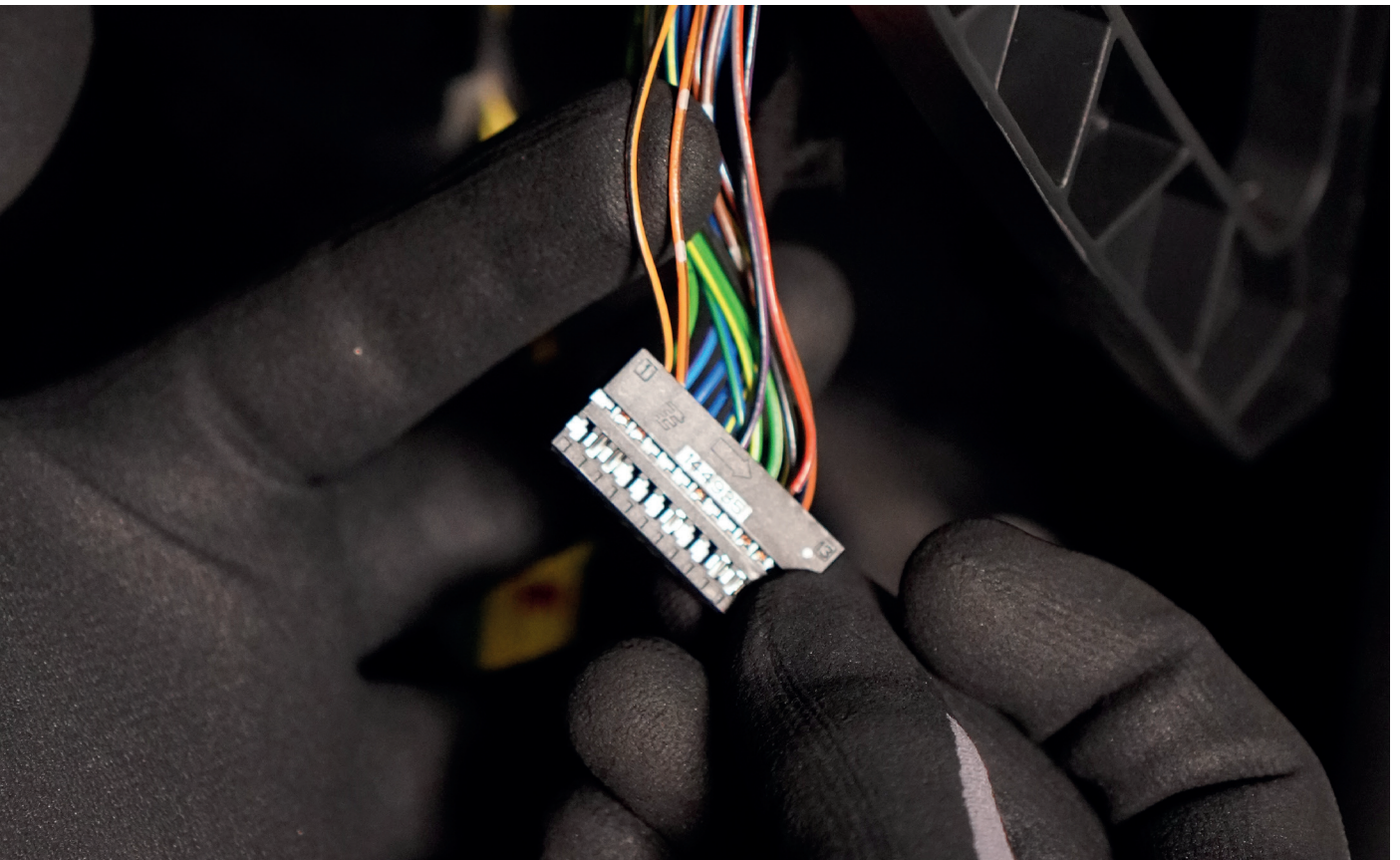
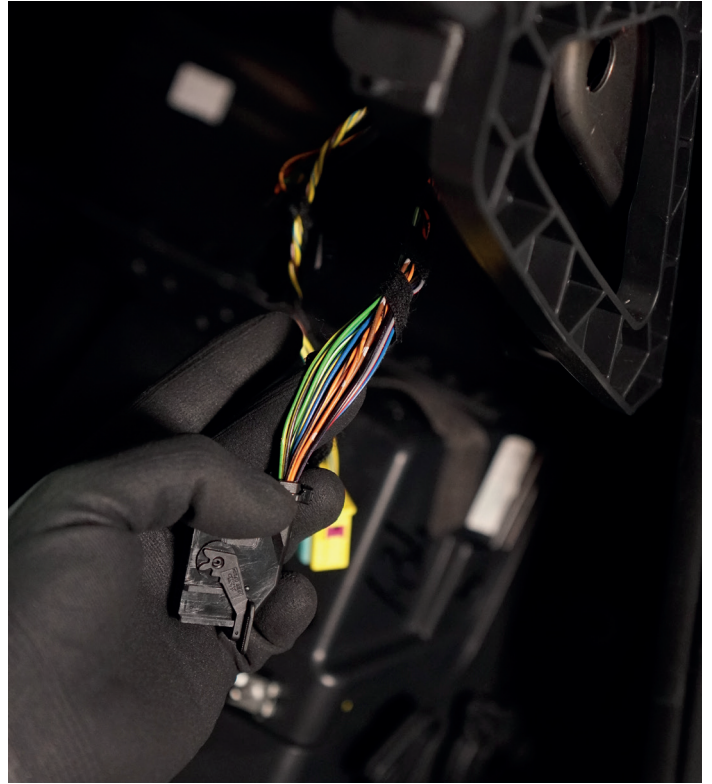
1. Demontieren Sie die Plastikabdeckung an der Beifahrerseite, mit einem Plastikkeil.



Entfernen Sie die innen und außenliegenden Schrauben von Handschuhfach, um es zu entnehmen.



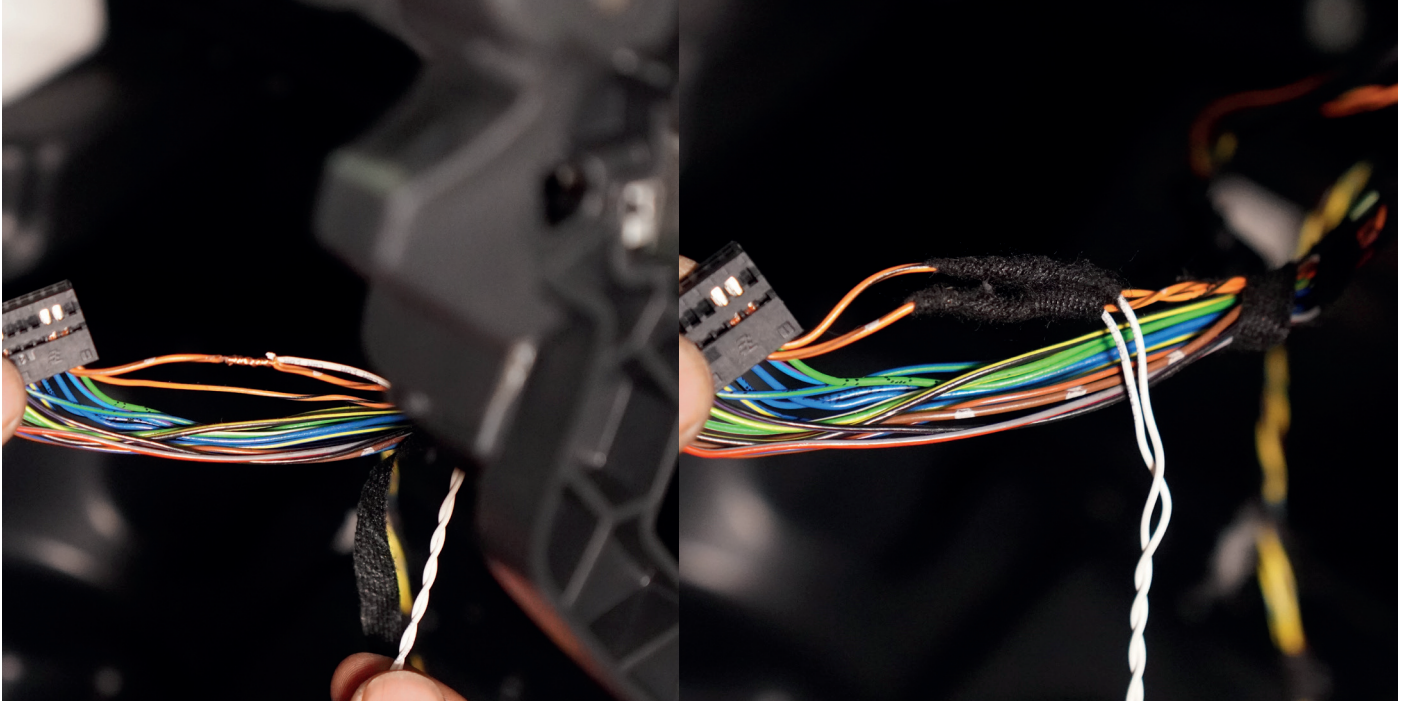
3. Entnehmen Sie den Stecker aus dem Steuergerät und legen Sie die Kabel des Steckers frei.



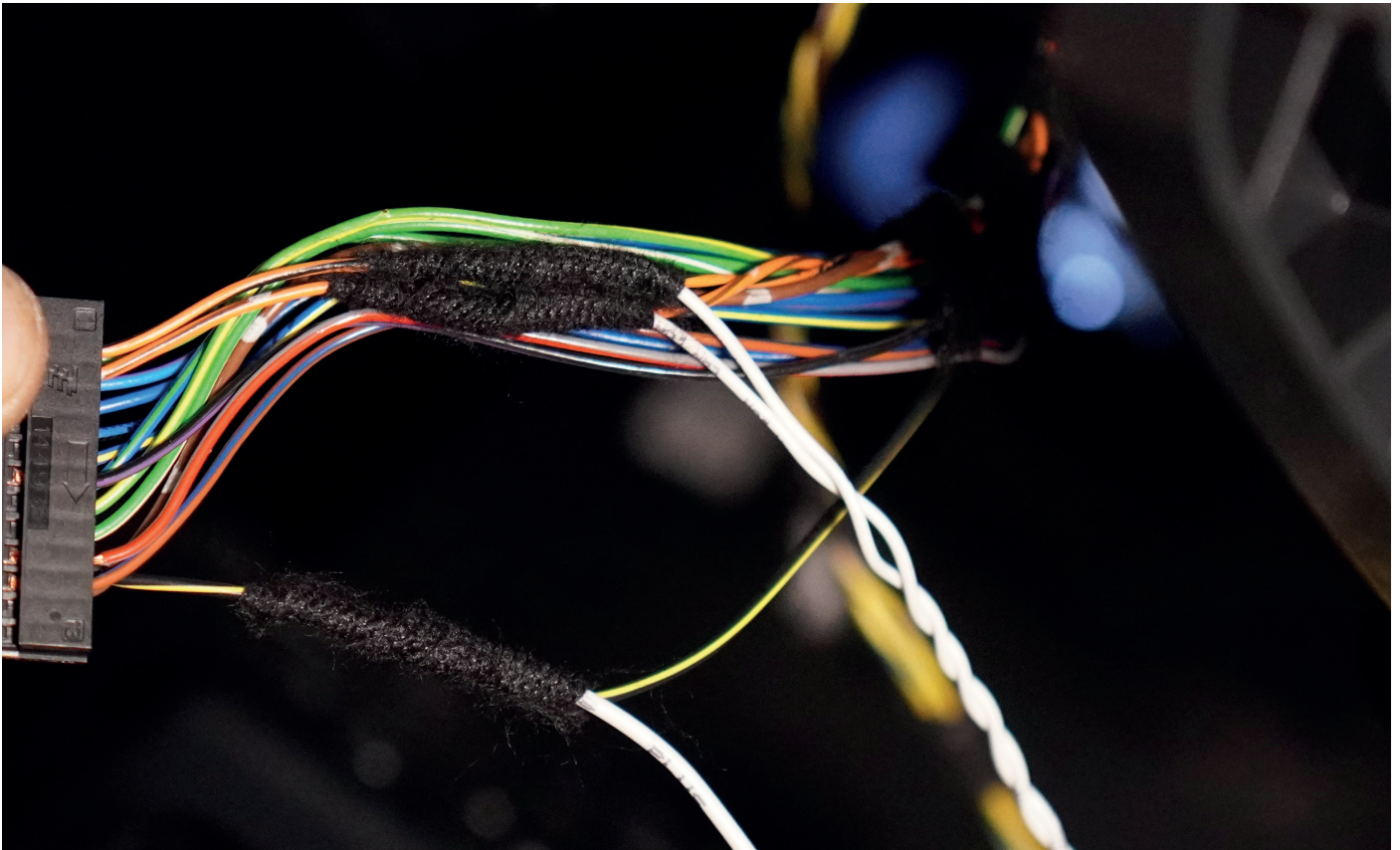


**Einbauanleitung
BULL-XTRONIC
beim VW Polo WRC**
Fehler und Irrtümer vorbehalten

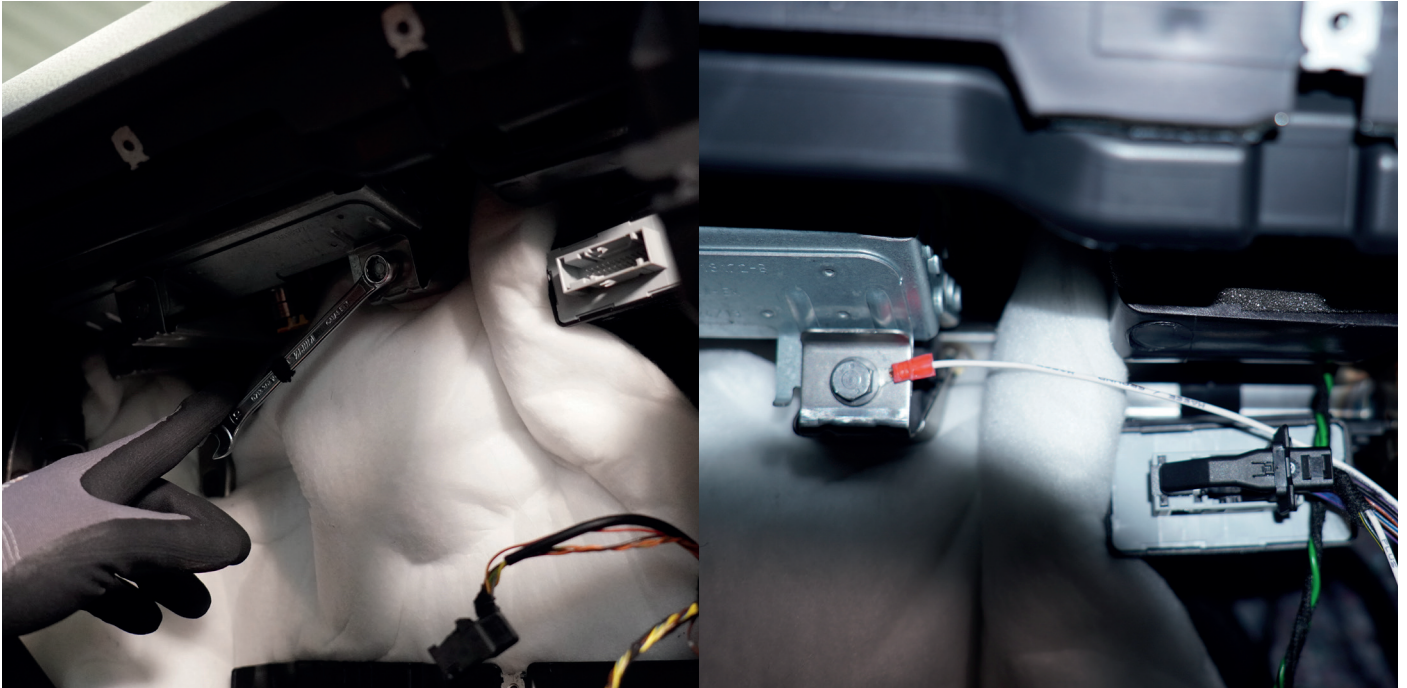
4. Legen Sie ein Stück der Kabel frei (CanHigh orange/schwarz, CanLow orange/braun) und verzwirbeln diese mit CanHigh & CanLow, des mitgelieferten Kabelbaumes. Anschließend isolieren sie die beiden Verbindungen wieder.



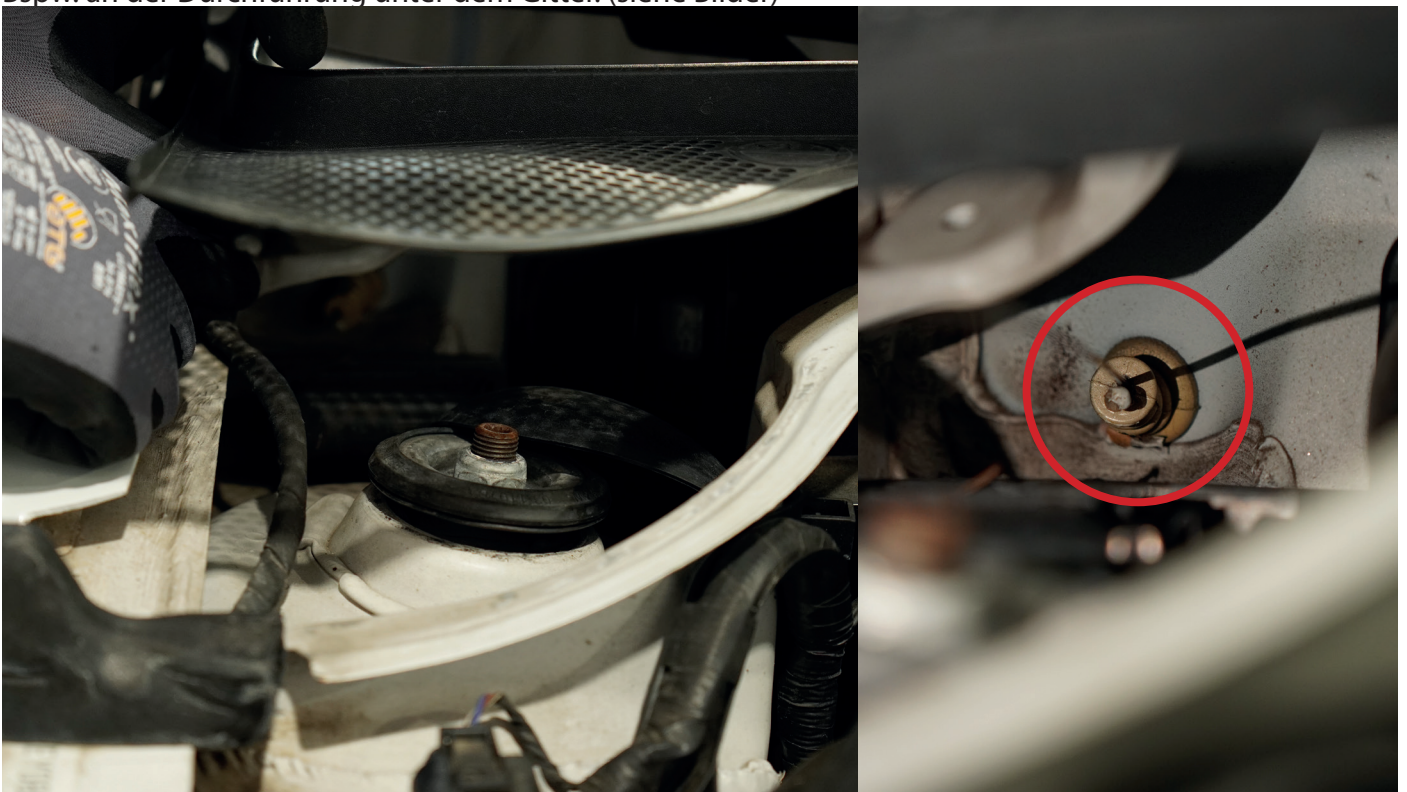
5. Verbinden Sie das PLUS (+) Kabel vom Kabelbaum, mit dem schwarz/gelben OEM 12V Kabel auf die selbe Art und Weise, wie in Schritt 4.



6. Verbinden sie das Massekabel der Bull-X Tronic an geeigneter Stelle.
Bspw. an der 6-Kant Schraube hinter dem Handschuhfach.



7. Legen Sie das Kabel für das Taktventil, an geeigneter Stelle in den Motorraum.
Bspw. an der Durchführung unter dem Gitter. (siehe Bilder)



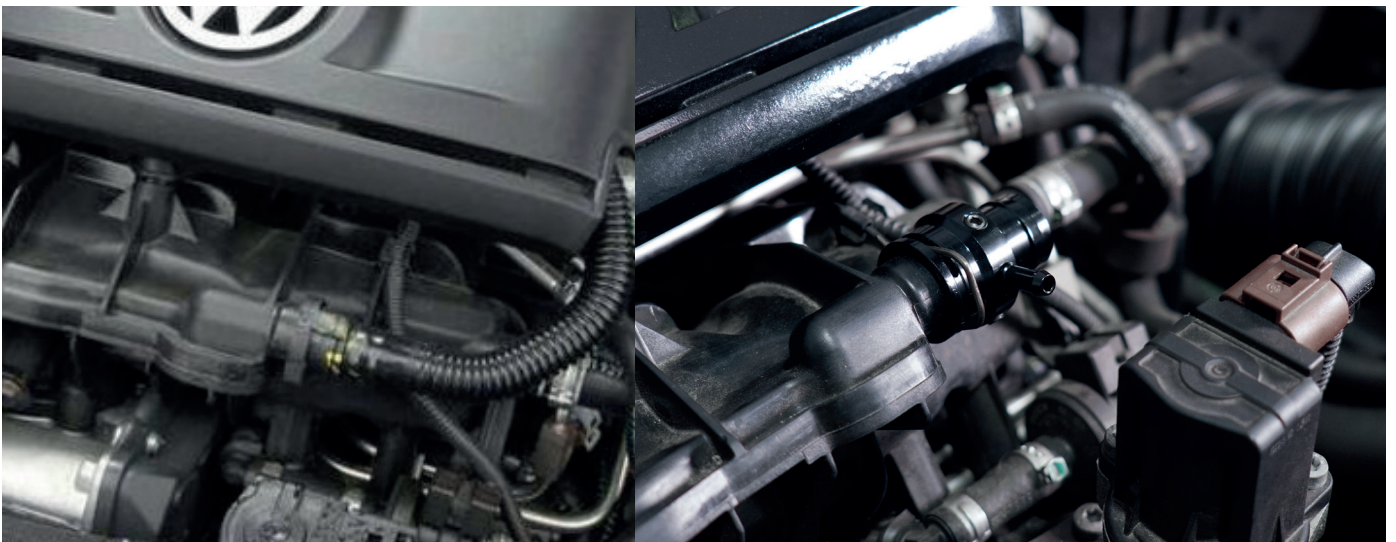


**Einbauanleitung
BULL-XTRONIC
beim VW Polo WRC**
Fehler und Irrtümer vorbehalten

8. Verbinden Sie den Stecker für das Taktventil und stecken diesen auf das Taktventil.



9. Setzen sie den mitgelieferten Adapter, wie auf den Bildern zusehen, zwischen die Kurbelwellenentlüftung und den Schlauch, um an diesem Punkt den Unterdruck abzunehmen.



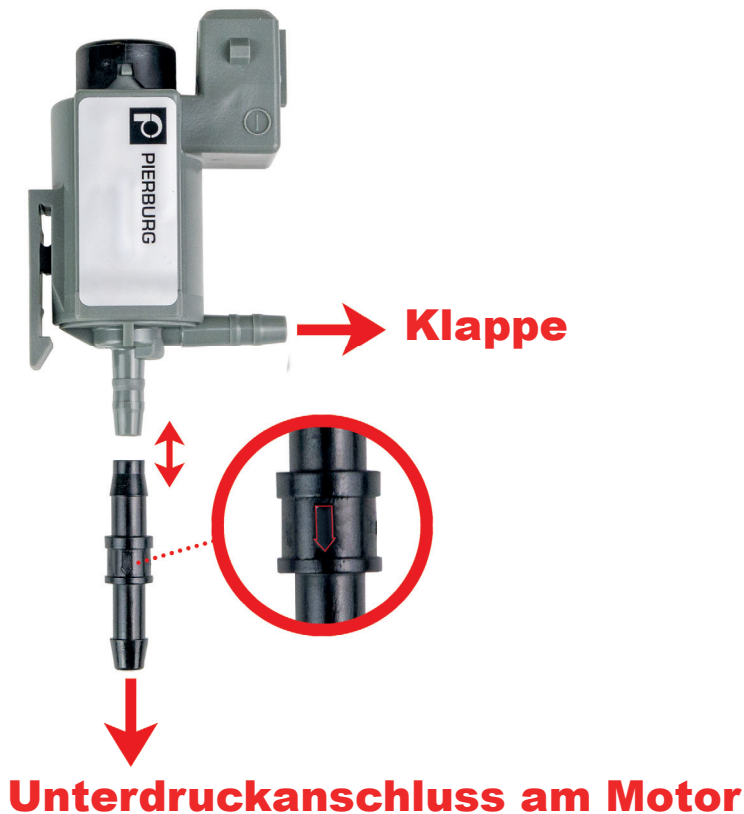


**Einbauanleitung
BULL-X TRONIC
beim VW Polo WRC**
Fehler und Irrtümer vorbehalten

10. Stecken sie den Schlauch für den Unterdruck, auf den Adapter und das andere Ende, auf das Taktventil.



11. Die Position für den Taster und für das Steuergerät, ist frei wählbar.

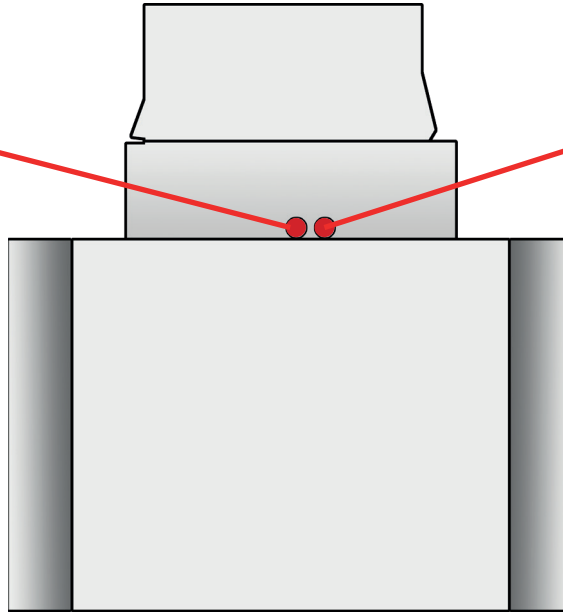


Es ist geschafft ! Sie haben Ihr Bull-X Tronic Steuergerät erfolgreich verbaut. Wir wünschen Ihnen viel Spaß mit dem Produkt und Ihrem Fahrzeug. Bei Fragen oder Problemen während oder nach der Montage wenden Sie sich bitte an:

HG-MOTORSPORT
Telefon: +49 (0) 451 40 94 600
E-Mail: info@hg-motorsport.de

LED 1

Die erste LED zeigt den Anschluss an die Stromversorgung an. Sie muss dauerhaft leuchten.



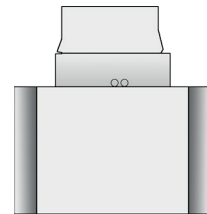
LED 2

Die zweite LED zeigt die Verbindung zum Motor-CAN-BUS an. Diese muss schnell flackern, sodass es fast so aussieht, als würde sie durchgängig leuchten.

Problem: keine LED leuchtet

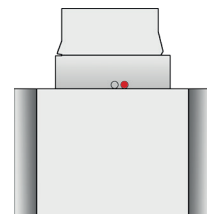
Möglichkeit 1: Keine Stromversorgung. Bitte prüfen Sie, ob das Modul an einer Stromquelle angeschlossen ist.

Möglichkeit 2: Defektes Modul. Nehmen Sie mit uns Kontakt auf, um eine Reparatur oder einen Tausch vorzunehmen.



Problem: LED 1 leuchtet nicht

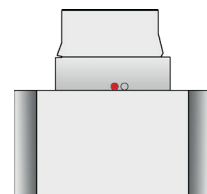
Möglichkeit 1: Keine Stromversorgung. Bitte prüfen Sie, ob das Modul an einer Stromquelle angeschlossen ist.



Problem: LED 2 leuchtet nicht

Möglichkeit 1: Keine Stromversorgung. Bitte prüfen Sie, ob das Modul an einer Stromquelle angeschlossen ist.

Möglichkeit 2: Der Anschluss an den CAN BUS ist nicht korrekt. Bitte überprüfen Sie, ob Sie das Modul an den jeweils richtigen CAN BUS angeschlossen haben.



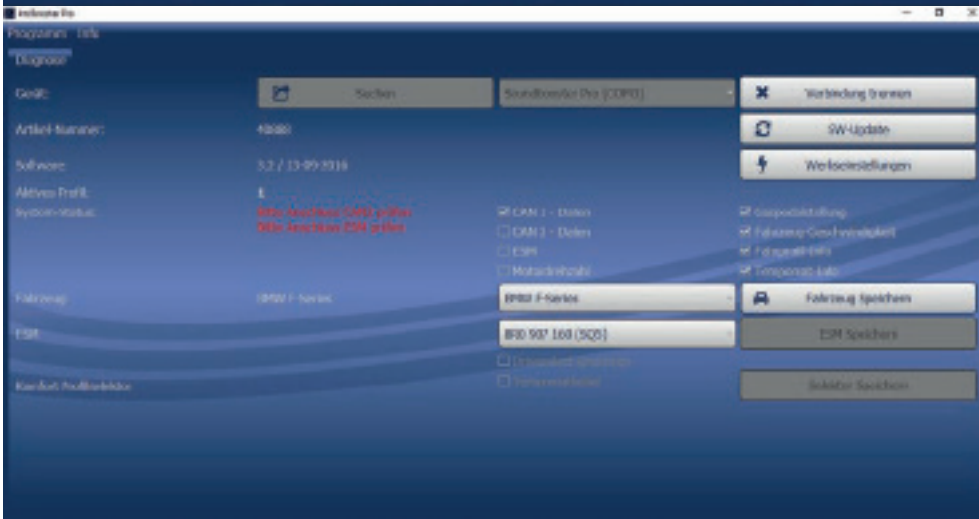
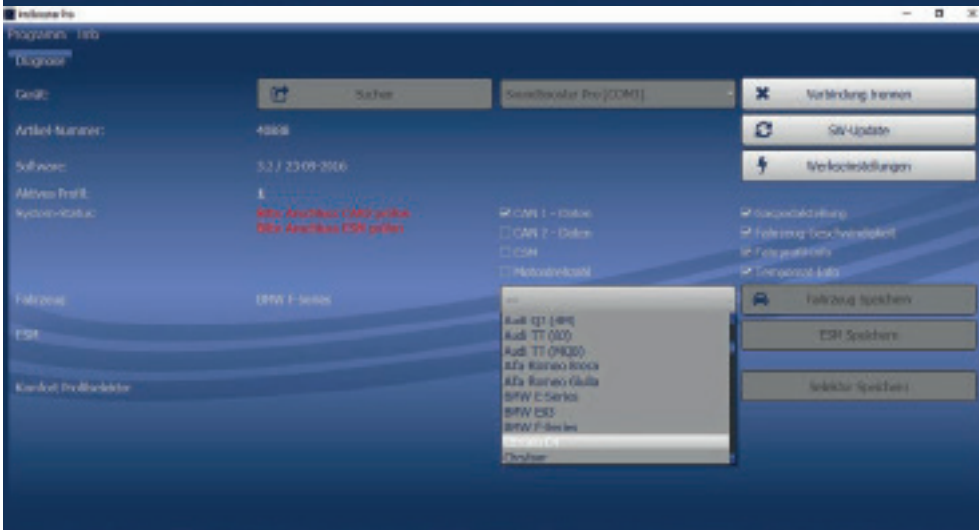


Einbauanleitung BULL-X TRONIC beim VW Polo WRC

Fehler und Irrtümer vorbehalten

Es kann vorkommen, dass Sie Ihr Bull-X Tronic Steuergerät noch per handelsüblichem USB Kabel (Kabel USB A Stecker zu USB Mini B Stecker) mit Ihrem PC verbinden und Ihr Fahrzeug auswählen müssen. Starten Sie das Bull-X Tronic Konfigurationsprogramm, schalten Sie die Zündung Ihres Fahrzeugs ein und klicken auf „verbinden“ in der Software. Danach wählen Sie bitte Ihr Fahrzeug aus und speichern dies. Damit ist die Konfiguration abgeschlossen.

Link zum Download der Bull-X Tronic Software finden Sie im Shop unter Einbauanleitungen





Installation guide
BULL-X TRONIC
at the VW POLO WRC
Errors and omissions excepted

Congratulations on your purchase of the Bull-X Tronic flap control. We are anxious to offer you unclouded pleasure with the control in combination with your vehicle. Therefore, please follow these installation instructions point by point. This way you will avoid mistakes during installation.

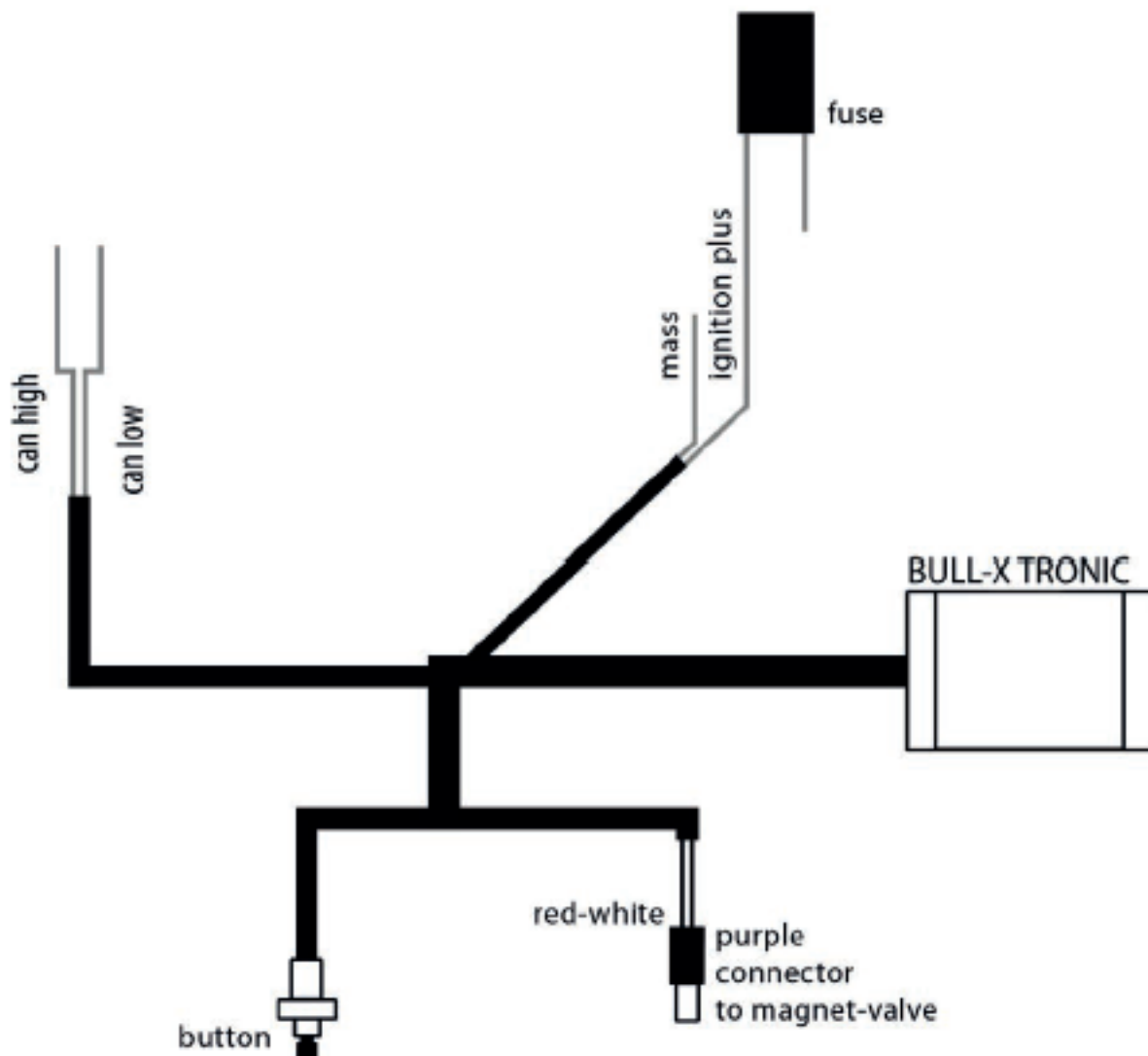
For the installation you need:

- Side cutter
 - Torx screwdriver size T25
 - 10mm box wrench or nut
 - Insulating tape
- 8mm box wrench or nut

Attention: Do not solder the wires to the Bull-x Tronic or mount them with current thieves or crimp connectors etc..

Note: If you do not have the confidence to carry out the installation, please contact a specialist workshop.

Due to the warranty obligation, the installation of the Bull-X Tronic control unit must be carried out by a specialist workshop, which must be documented by the purchaser with an appropriate invoice in the event of a warranty claim. In the case of self-assembly by unqualified third parties, damage cannot be claimed.





*Installation guide
BULL-XTRONIC
at the VW POLO WRC
Errors and omissions excepted*

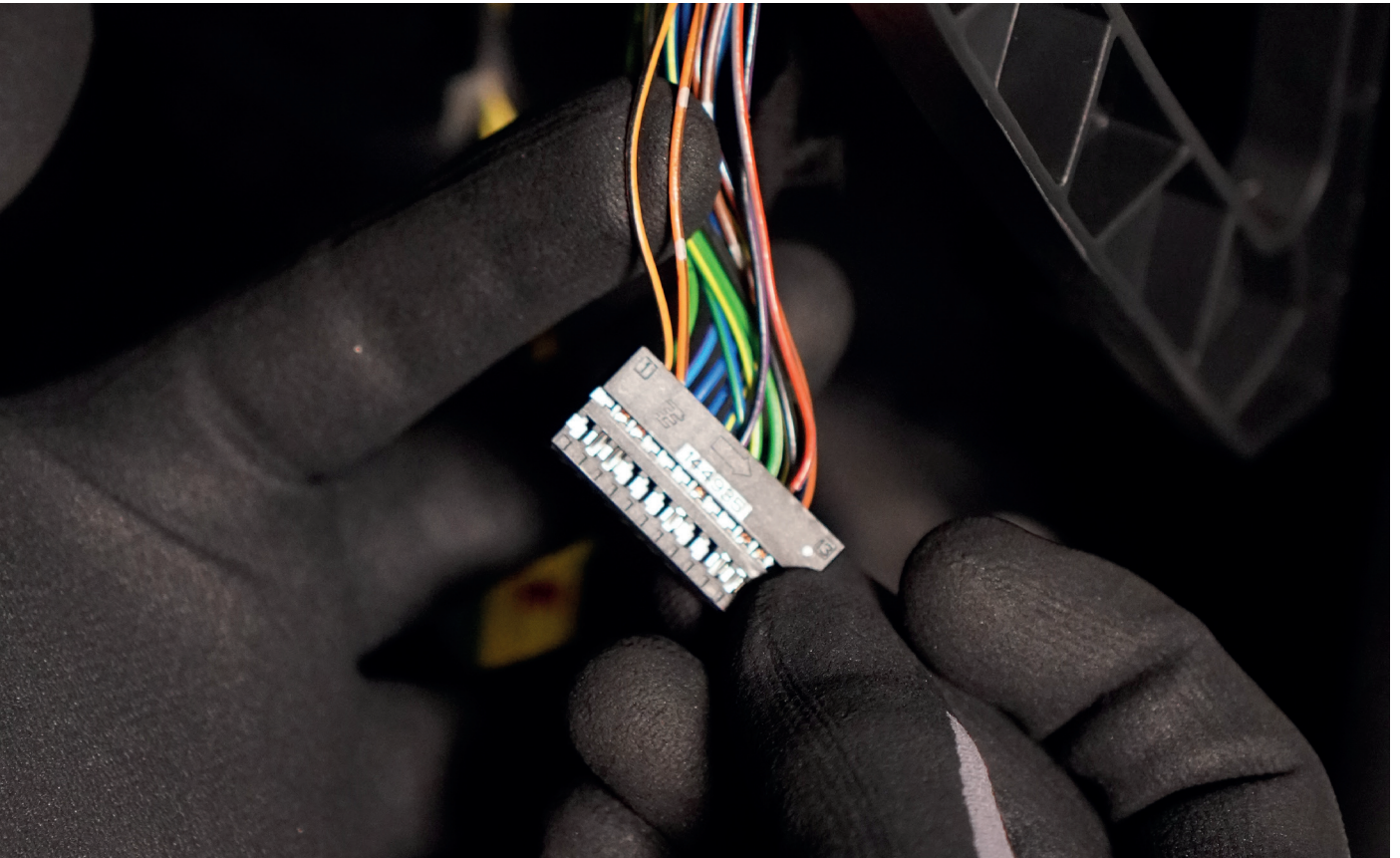
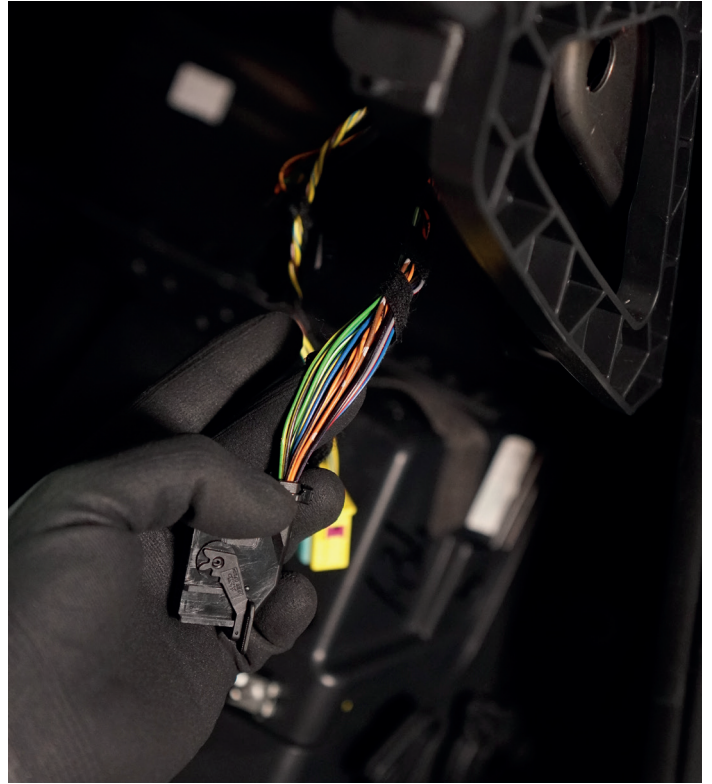
1. disassemble the plastic cover on the passenger side, using a plastic wedge.



2. Remove the inside and outside screws from glove box to remove it.



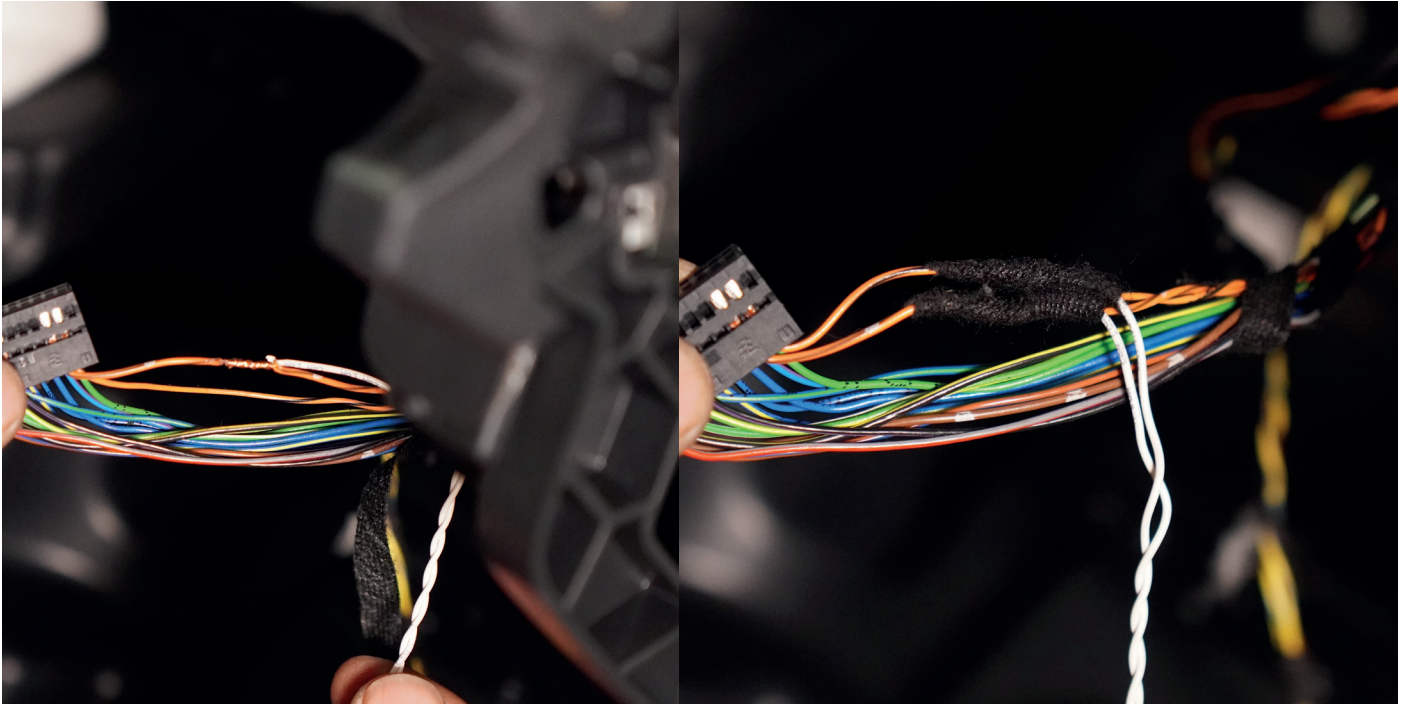
3. Remove the plug from the control unit and expose the cables of the plug.



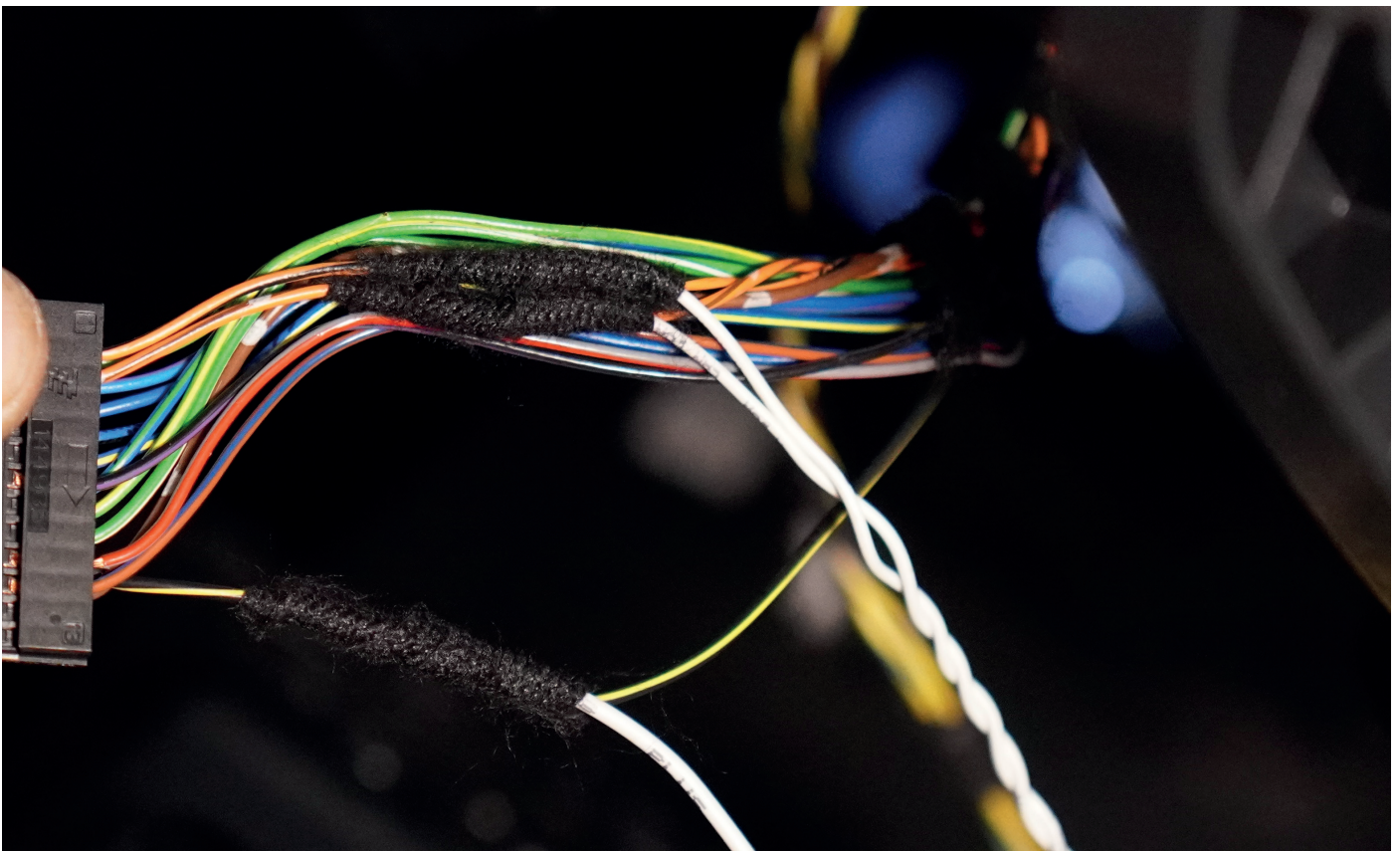


Installation guide
BULL-XTRONIC
at the VW POLO WRC
Errors and omissions excepted

4. Expose a piece of the cables (CanHigh orange/black, CanLow orange/brown) and intertwine them with CanHigh & CanLow, of the supplied harness. Then insulate the two connections again.



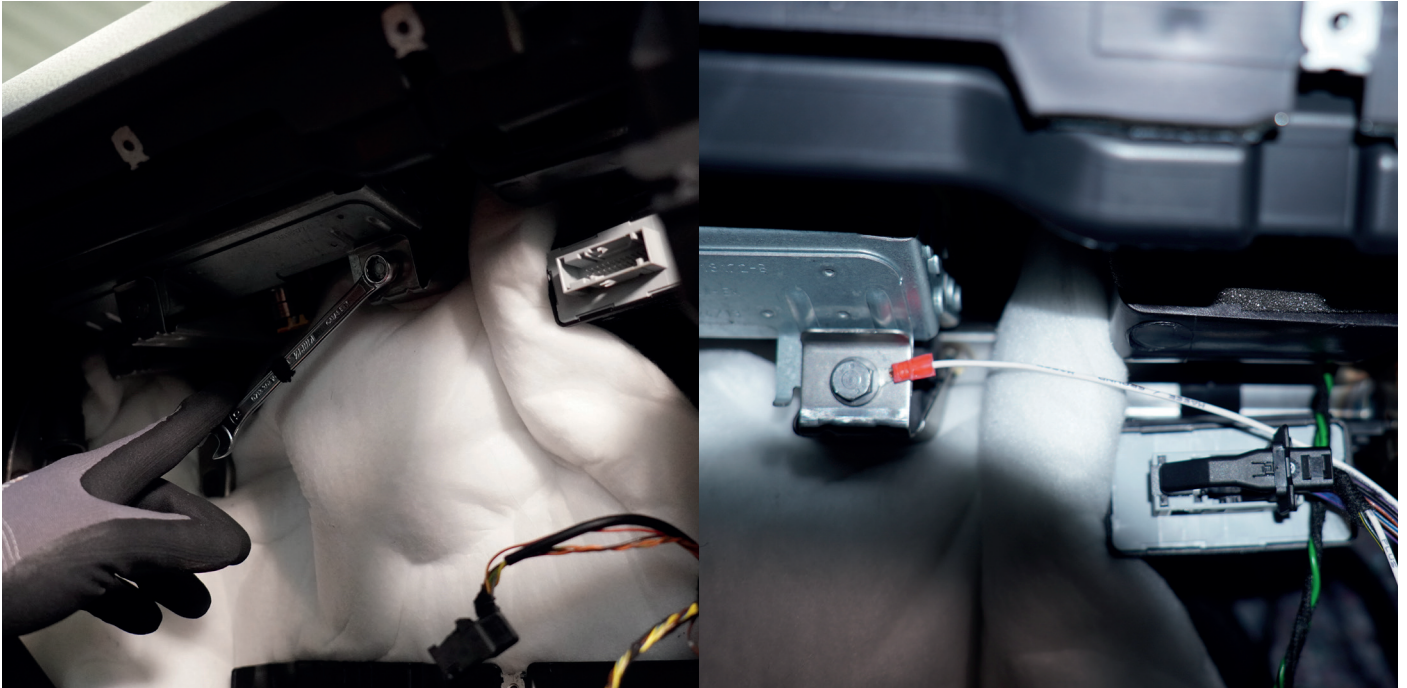
5. Connect the PLUS (+) wire from the harness, to the black/yellow OEM 12V wire in the same way as in step 4.



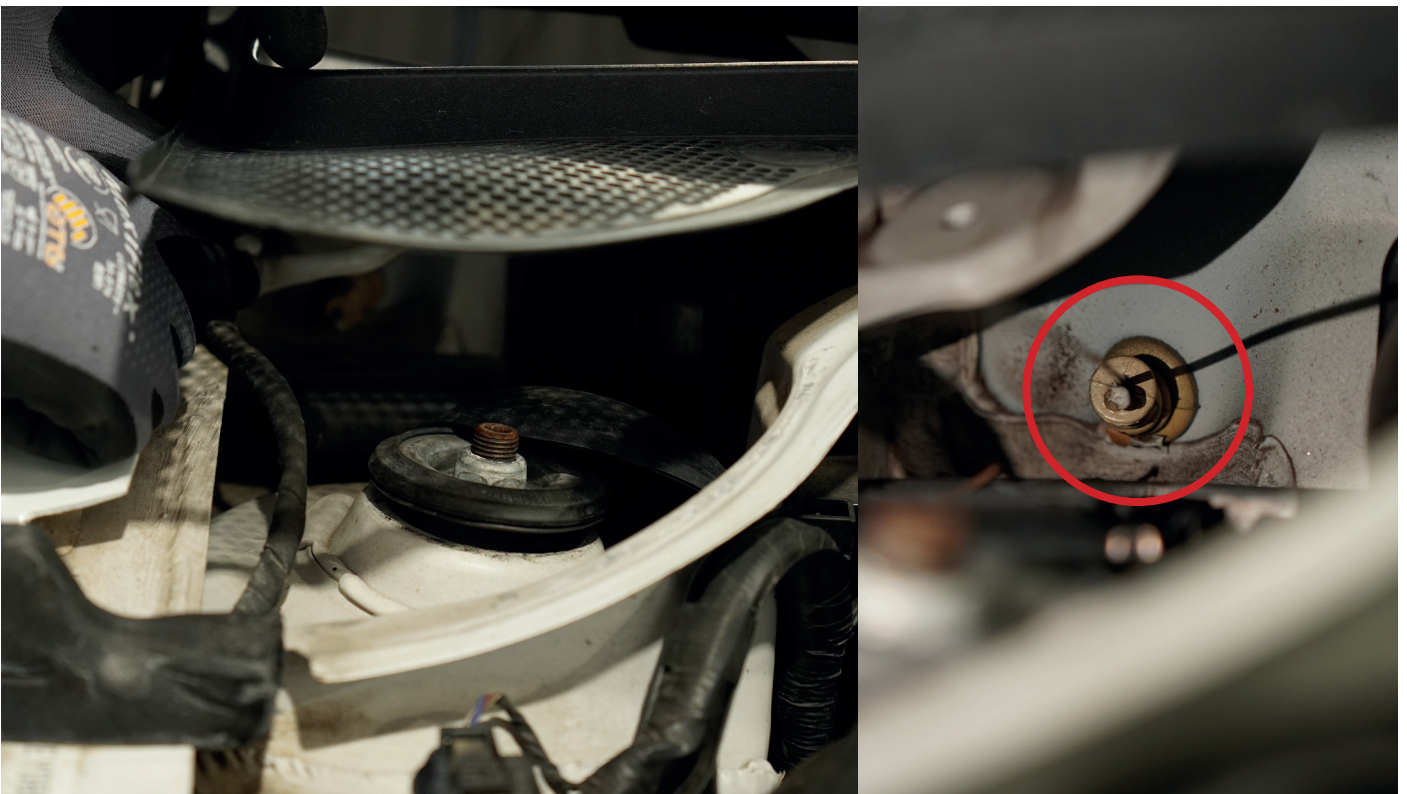


Installation guide
BULL-X TRONIC
at the VW POLO WRC
Errors and omissions excepted

6. Connect the ground cable of the Bull-X Tronic at a suitable place.
For example, at the hexagonal screw behind the glove box.



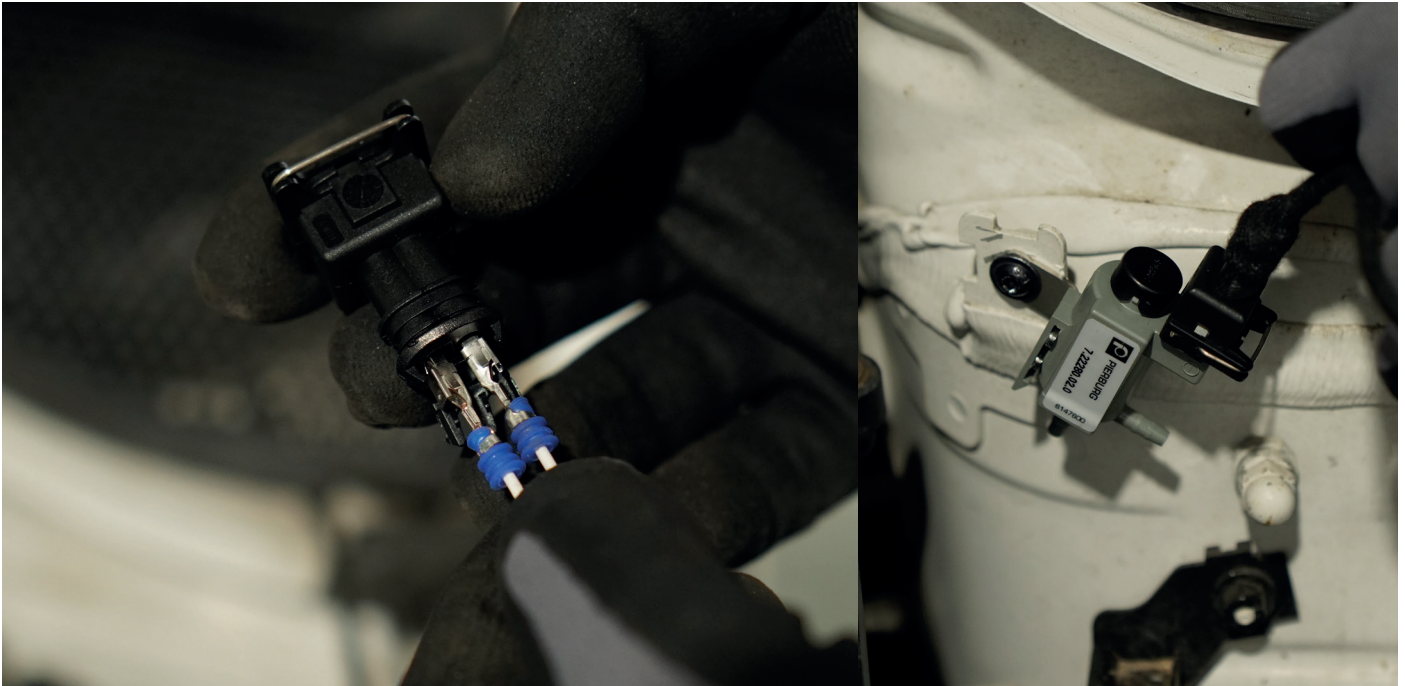
7. Lay the cable for the cycle valve in a suitable place in the engine compartment.
For example, at the bushing under the grille. (see pictures)



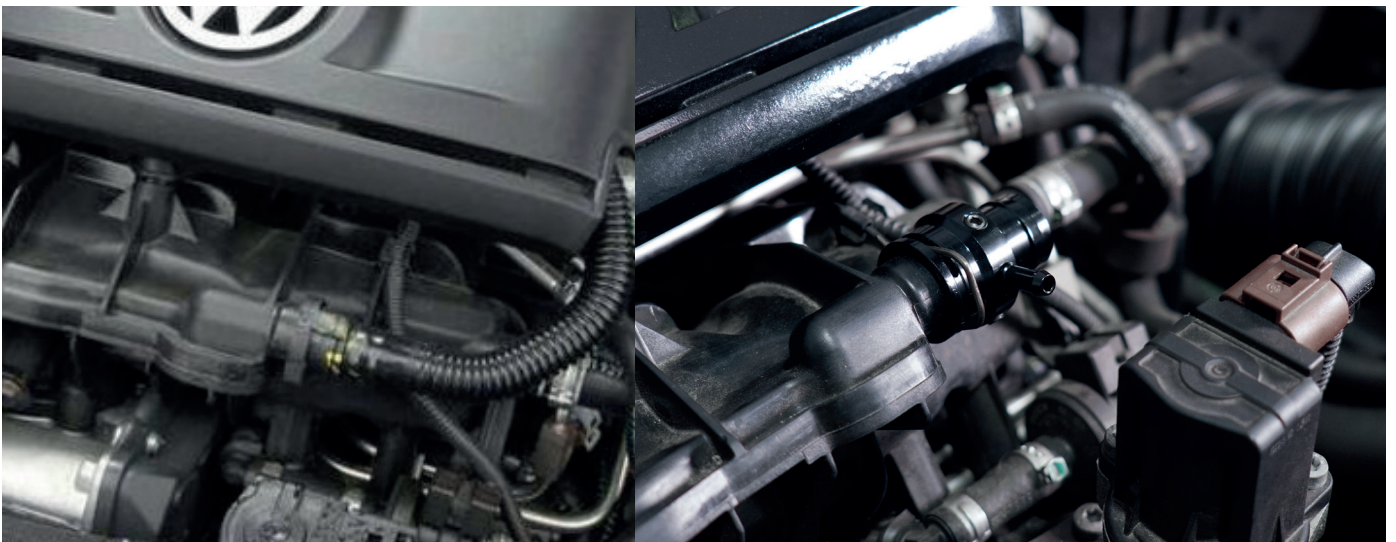


Installation guide
BULL-XTRONIC
at the VW POLO WRC
Errors and omissions excepted

8. Connect the connector for the cycle valve and plug it onto the cycle valve.



9. Place the supplied adapter between the crankshaft ventilation and the hose, as shown in the pictures, to remove the vacuum at this point.



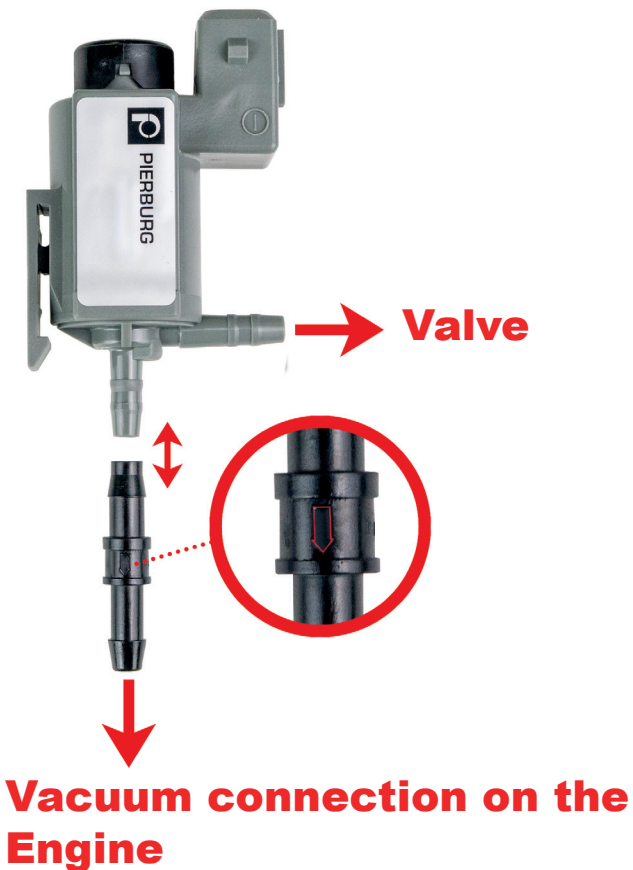


Installation guide
BULL-X TRONIC
at the VW POLO WRC
Errors and omissions excepted

10. Connect the hose for the vacuum to the adapter and the other end to the cycle valve.



11. The position for the button and for the control unit, is freely selectable.



It is done ! You have successfully installed your Bull-X Tronic control unit. We wish you a lot of fun with the product and your vehicle. If you have any questions or problems during or after installation, please contact us:

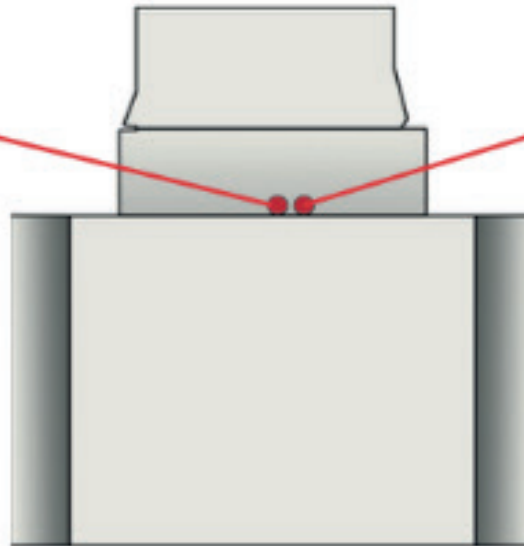
HG-MOTORSPORT
Fon: +49 (0) 451 40 94 600
E-Mail: info@hg-motorsport.de



Installation guide
BULL-X TRONIC
at the VW POLO WRC
Errors and omissions excepted

LED 1

The first LED indicates the connection to the power supply. It must permanently illuminate.



LED 2

The second LED indicates the connection to the motor CAN bus. This has to flicker quickly, so it looks almost like it will light through.

Problem: no LED is lit

Option 1: No power supply. Please check that the module is connected to a power source.
Option 2: Defective module. Please contact us to make a repair or replacement.



Problem: LED 1 doesn't lit

Option 1: No power supply. Please check that the module is connected to a power source.



Problem: LED 2 doesn't lit

Möglichkeit 1: No power supply. Please check that the module is connected to a power source.
Möglichkeit 2: The connection to the CAN BUS is not correct. Please check whether you have connected the module to the correct CAN BUS.



NOTE: First test the function of the Bull-X Tronic control unit, if necessary, adjust the software of the Bull-X Tronic control unit and then rebuild everything in reverse order!



Installation guide BULL-X TRONIC at the VW POLO WRC *Errors and omissions excepted*

You may need to connect your Bull-X Tronic control unit to your PC with a standard USB cable (cable USB A plug to USB mini B plug) and select your vehicle. Start the Bull-X Tronic configuration program, switch on the ignition of your vehicle and click on „connect“ in the software. Then select your vehicle and save it. The configuration is now complete.

Link to download the Bull-X Tronic software can be found in the store under Installation Instructions

