



## Einbauanleitung Design Schaltknäuf

für VW Golf 8 /

Audi A3 8Y u.a.

Fehler und Irrtümer vorbehalten

Herzlichen Glückwunsch zum Erwerb der Design Schaltknäuf. Wir sind bestrebt, Ihnen ungetrübte Freude an der Steuerung in Kombination mit Ihrem Fahrzeug zu bieten. Deswegen befolgen Sie diese Einbauanleitung bitte Punkt für Punkt. So vermeiden Sie Fehler beim Einbau.

Hinweis: Aufgrund der Gewährleistungspflicht, hat die Montage des Design Schaltknäuf zwingend durch einen Fachbetrieb zu erfolgen, was im Garantiefall vom Käufer durch eine entsprechende Rechnung belegt werden muss. Bei Selbstmontage durch nicht qualifizierte Dritte, können Schäden nicht reklamiert werden.

**Zum Einbau benötigen Sie:**

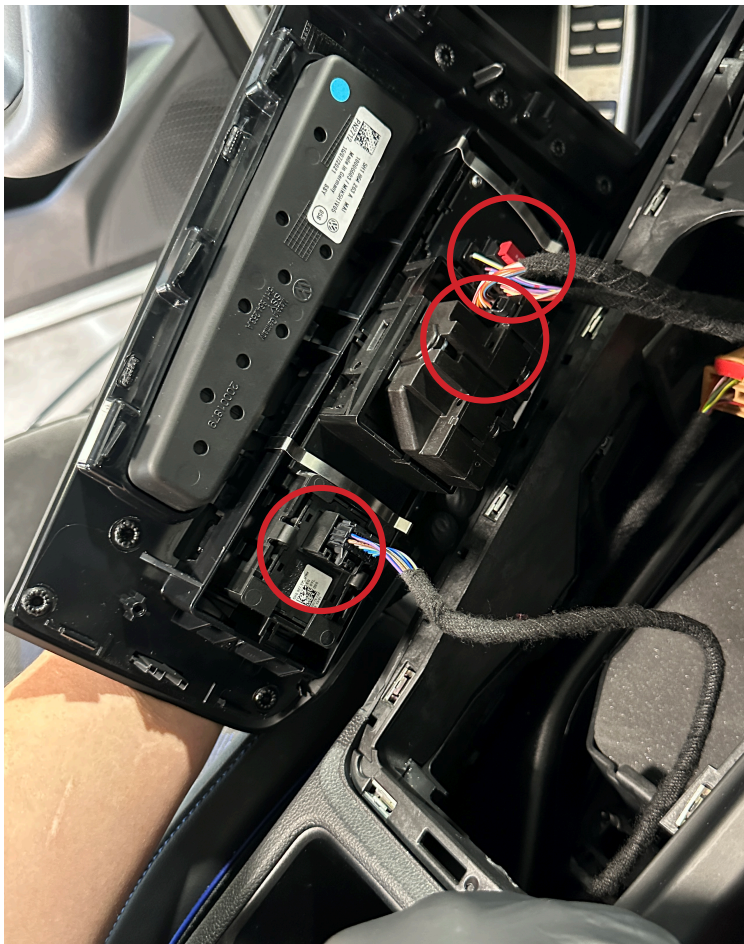
- Schlitzschraubendreher

**Hinweis: Sollten Sie sich die Montage nicht zutrauen, suchen Sie bitte eine Fachwerkstatt auf.**

- %"Ni b} W\gha i gg`X]Y`6`YbXY`~ VYf`XYf`A ]HtY`\_cbgc`Y`UV[ Ync[ Yb`k YfXYb``8Uni `Y]bZUW`  
j c fg]W\h[ `bUW\ `]bhYb`n]Y\Ybž`V]g`g]Y`g]W\ `` gh'



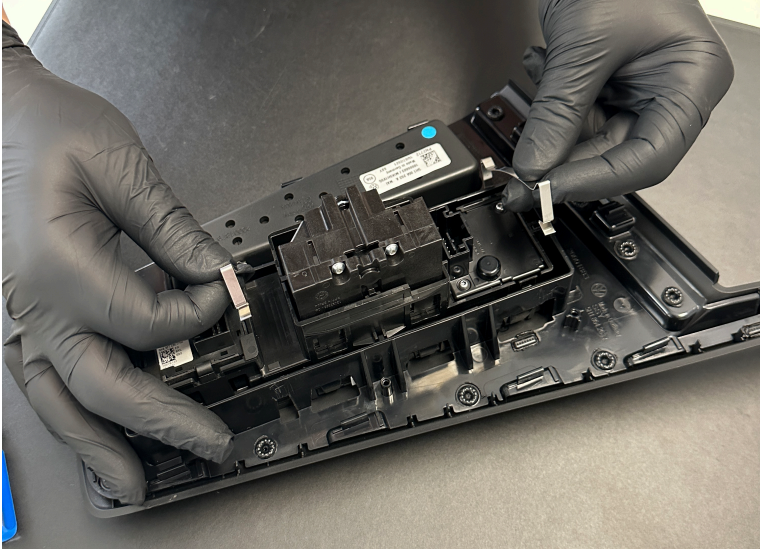
- &""8Ubb`X]Y`A ]hY`\_cbgc`Y`bUW`cVYb`\YfUi gn]Y\Yb"



- '""9bhZYfbY`bi b`XYb`  
GhYW\_j YfV]bXYfz`]bXYa`Xi`  
ni Yfgh`XYb`fchYb`7`]d`  
\YfUi gn]Y\ghi bX`XUbb`XYb`  
GhYW\_Yf`Ybhf]Y[ Y`gh"

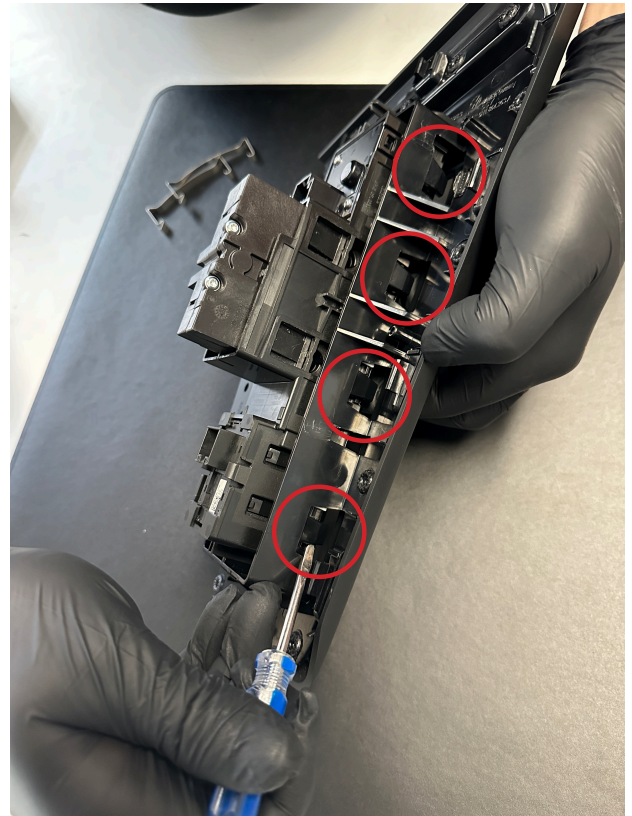
- ( ""@ gY`U`Y`UbXYfYb`GHVW\_Yfz`]bXYa `Xi `g]Y`Y]bZUW `Ybhf]Y[ `Y`gh'

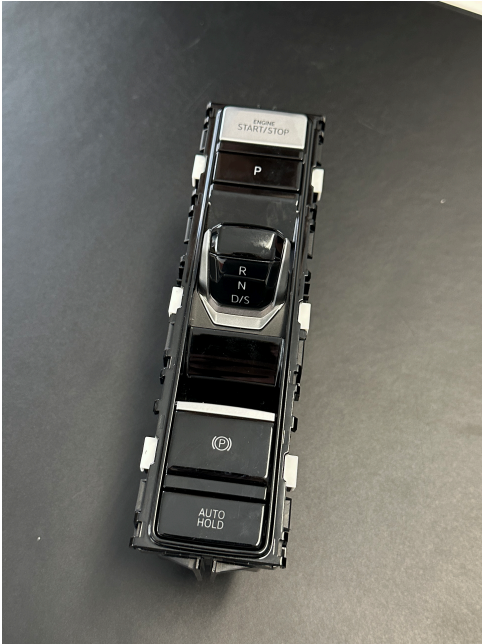




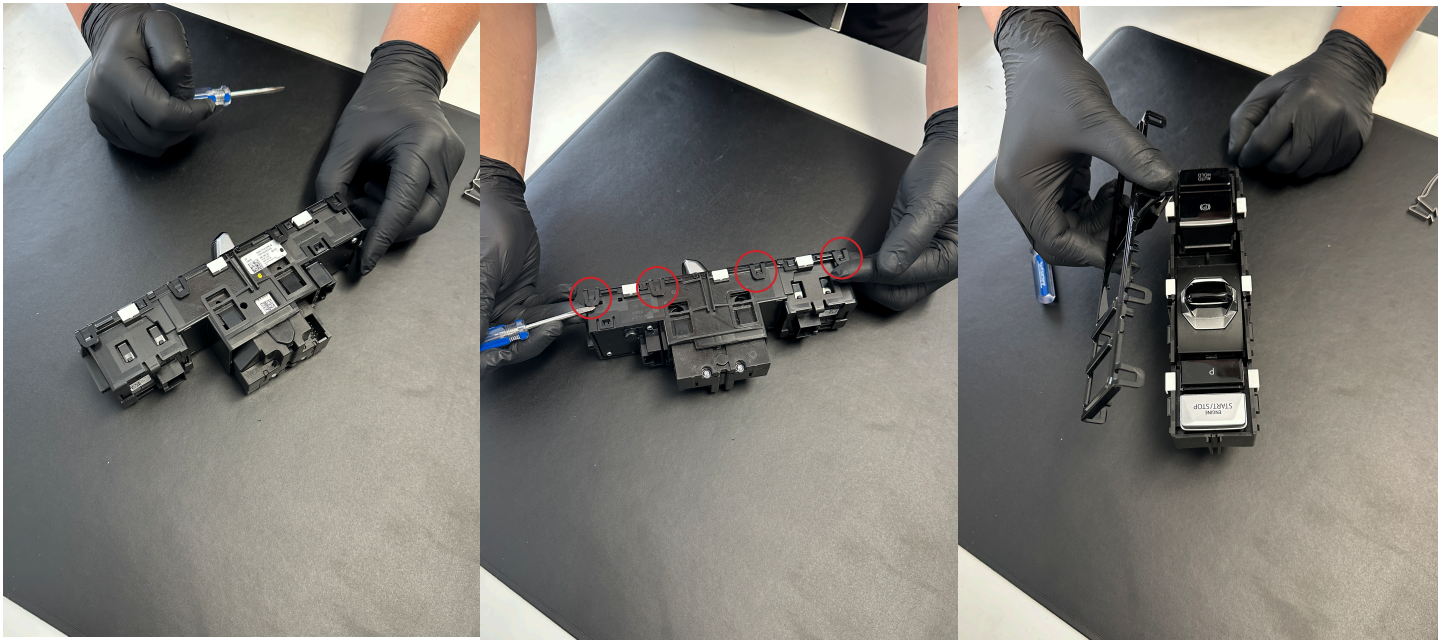
) "9bhZYfbY'VYJXY'?`Ua a Yfb"

- \* "9bhf]Y[ `Y`bi b`X]Y`UW`h7`]dg`i bX`b]a a `X]Y`GW`U`h]b`Y]h`YfUi`g"

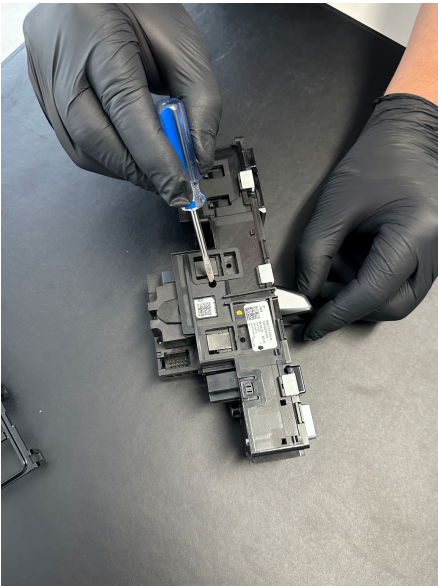




- + " 9bhZYfbY`bi b`X]Y`6`YbXY`XYf`GW`U`hY]b\`Y]h`Xi fW`j`c`fg]W`h] [ Yg`<`YVY`b`Ub`XYb`UW`h`...` ?`Ua`a`Yfb`"



- , "GhYW\_Y'Y]bYb'GWxfUi VYbXfY\ Yf' ]bg'a Uf\_]YfhY'@cW\ i bX'n]Y\Y'XYb'U'hYb'GWU'h\_bUi Z' bUW\ cVYb'\ YfUi g'f [ Z''Yhk Ug' <YVY'bL'



- - "GhYW\_Y'XYb'bYi Yb'GWU'h\_bUi Z]b'X]Y'j cf\UbXYbY'Dcg]h]cb'i bX'UW\hY'XUfUi Zz'XUgg'Yf' ZYgh'g]mh'





# Einbauanleitung Design Schaltknäuf

für VW Golf 8 /

Audi A3 8Y u.a.

Fehler und Irrtümer vorbehalten

- %\$ "I a 'X]Y'A ]HŲ`\_cbgc`Y`i bX`X]Y`GW`U`hŲ]b`\\Y]hk ]YXYf`ni gUa a Ybni VUi Ybž`a i ggh`Xi`  
X]Y`""GW`f]HŲ`j cb`Di b\_h`+`V]g`Di b\_h`%]b`i a [ Y\_Y`\\fHŲf`FY]`\\YbZc`[ Y`Xi fVW`Z`\\fYb`"  
6Y[ ]bbY`a ]h`XYa` `5i ZW]dgYb`XYf`6`YbXYž`XUbb`9]bgYmYb`XYf`GW`U`hŲ]b`\\Y]hž`]bXYa` `Xi`  
g]Y`j cfg]VW`h[ ]`b`X]Y`?`cbgc`Y`Y]bfUghYb`"} ggh`"
- %%"`GYmY`X]Y`VY]XYb`?`Ua a Yfb`k ]YXYf`Ui Z]`fY`D`}mY`Y]b`"
- %&"`J Yfv]bXY`U`Y`GhŲW`Yf`k ]YXYf`a ]hŲ]bUbXYf`i bX`j Yff]Y[ `Y`g]Y`"
- %` "'GYmY`XYb`GhŲW`Yf`XYf`GW`U`hŲ]b`\\Y]hk ]YXYf`Y]b`i bX`j YfgW`Y]EY`]`b`a ]h`XYa` `fchYb`"  
7`]d`"
- %& "'Ni a`GW`i gg`a i ggh`Xi` `bi f`bcW`X]Y`A ]HŲ`\_cbgc`Y`k ]YXYf`Ui Z`X]Y`<`U`hŲfi b[`  
Ui ZgYmYb`i bX`XUfUi Z`UW`hYbž`XUgg`g]Y`cfXYbh]VW`Y]bfUghYh`"
- %)"`8Ubb`bi f`bcW`X]Y`6`YbXY`~`VYf`XYf`A ]HŲ`\_cbgc`Y`Y]bfUghYbž`
- I bX`ZYfh[ ]`gh`XYf`5i ghUi gW`XYg`GW`U`h`bUi Zg`°



**Einbauanleitung  
Design Schaltknopf**

für VW Golf 8 /

Audi A3 8Y u.a.

*Fehler und Irrtümer vorbehalten*

---