



Einbauanleitung BULL-X TRONIC beim Ford Focus RS / ST MK3 Fehler und Irrtümer vorbehalten

Herzlichen Glückwunsch zum Erwerb der Bull-X Tronic Klappensteuerung. Wir sind bestrebt, Ihnen ungetrübte Freude an der Steuerung in Kombination mit Ihrem Fahrzeug zu bieten. Deswegen befolgen Sie diese Einbauanleitung bitte Punkt für Punkt. So vermeiden Sie Fehler beim Einbau.

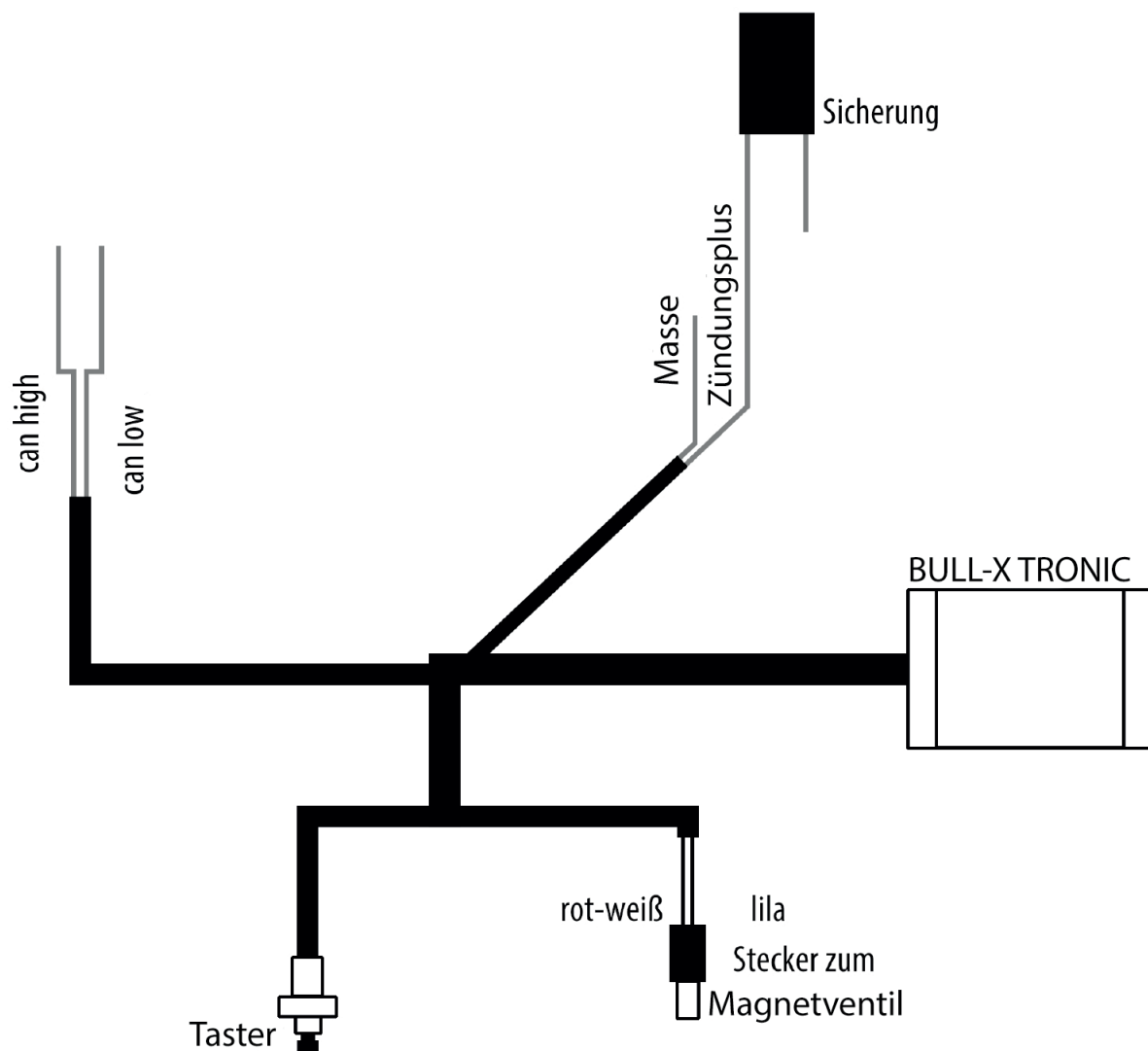
Hinweis: Aufgrund der Gewährleistungspflicht, hat die Montage des Bull-X Tronic Steuergerätes zwingend durch einen Fachbetrieb zu erfolgen, was im Garantiefall vom Käufer durch eine entsprechende Rechnung belegt werden muss. Bei Selbstmontage durch nicht qualifizierte Dritte, können Schäden nicht reklamiert werden.

Achtung: Die Leitungen an der Bull-x Tronic nicht löten oder mit Stromdieben bzw. Quetschverbindern etc. montieren.

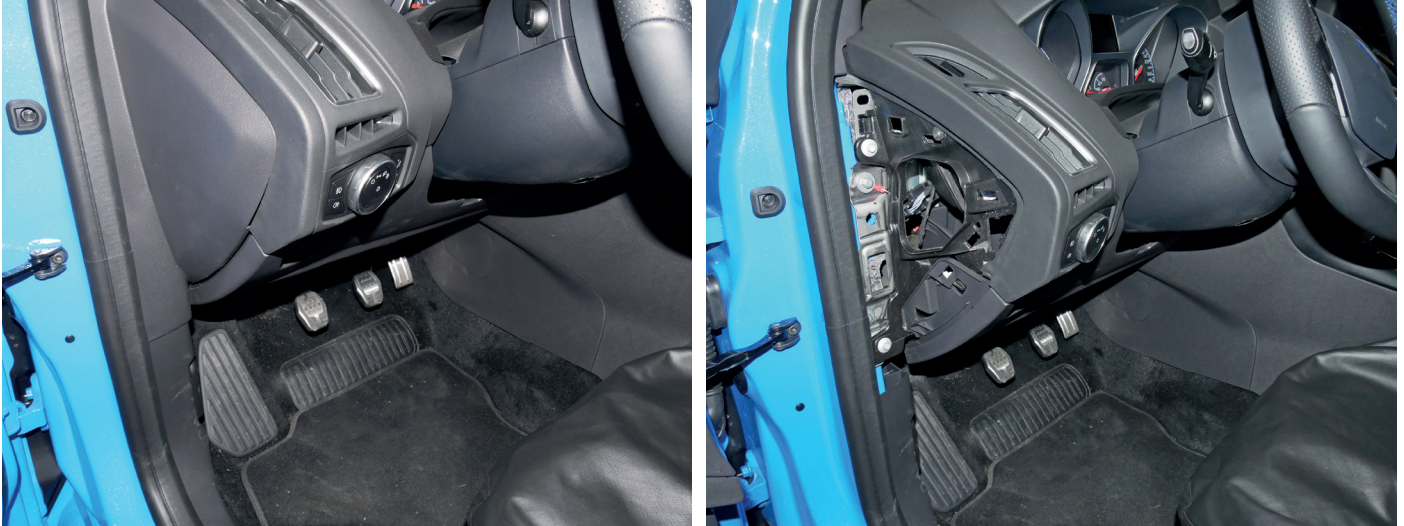
Zum Einbau benötigen Sie:

- Seitenschneider
- 10mm Ring-Maulschlüssel
- Isolierband
- Laptop
- Micro USB-Kabel
- Downloadlink für die Software des Bull-X Tronic Steuergeräts

Hinweis: Sollten Sie sich die Montage nicht zutrauen, suchen Sie bitte eine Fachwerkstatt auf.



1. Schauen Sie im Fahrerfußraum neben dem Lenkrad und nehmen Sie die Verkleidung ab.



2. An der Karosserie befindet sich ein Massepunkt. Befestigen Sie hier das Erdungskabel (GND) der Bull-X Tronic.



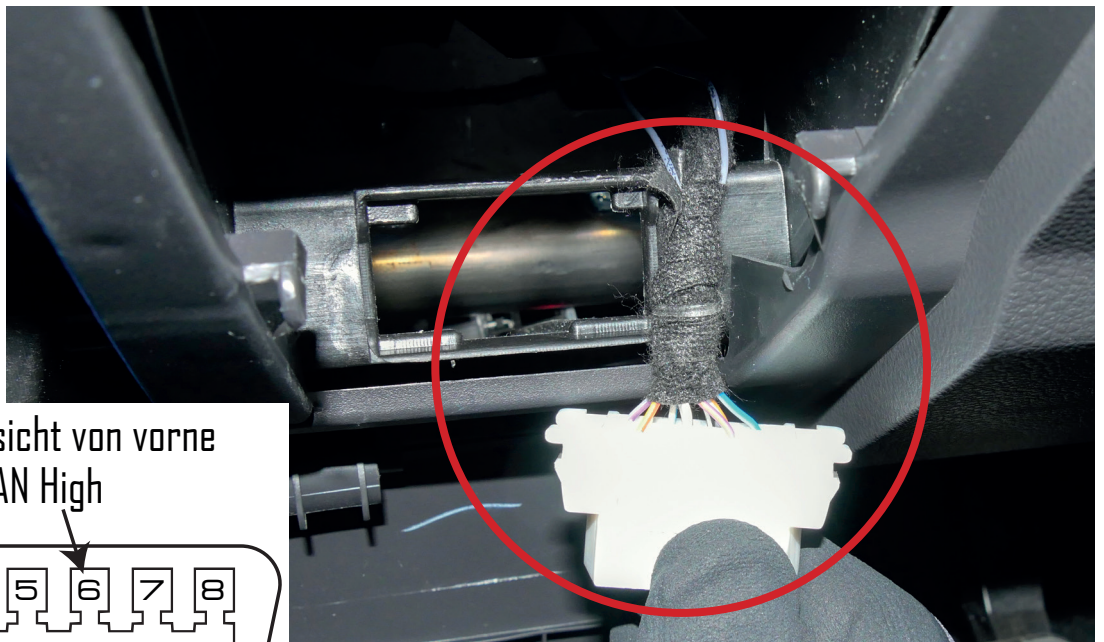
3. Suchen Sie sich am Sicherungskasten des Fahrzeugs (Fußraum Beifahrerseite) ein geeignetes Kabel zum Abgreifen für geschaltetes +12-Volt. Verbinden Sie das „+12“-Volt Kabel des Bull-X Tronic Steuergeräts mit diesem Kabel. Dafür isolieren Sie einen Teil des Kabels ab und wickeln ein abisoliertes Ende des „+12“-Volt Kabels um die entsprechende Stelle. Fixieren Sie dies fest mit Isolierband.



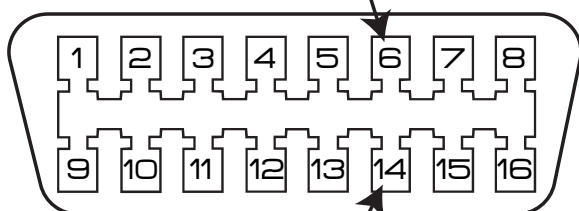
4. Unter der Lichteinstellung im Fahrerfußraum können Sie nun die Verkleidung abnehmen um an den OBD Stecker zu gelangen.



5. Nun können Sie CAN high und CAN low an den Kabeln zum OBD Stecker anschließen. Der OBD Stecker ist 16 polig.
CAN High ist Nr. 6 und CAN Low ist Nr. 14
Bitte isolieren Sie dazu einen Teil des fahrzeugeigenen Kabels ab und wickeln das abisolierte Ende des Kabels der Bull-X Tronic, um die entsprechende Stelle. Fixieren Sie dies fest mit Isolierband.



OBID Steckeransicht von vorne
CAN High



CAN Low



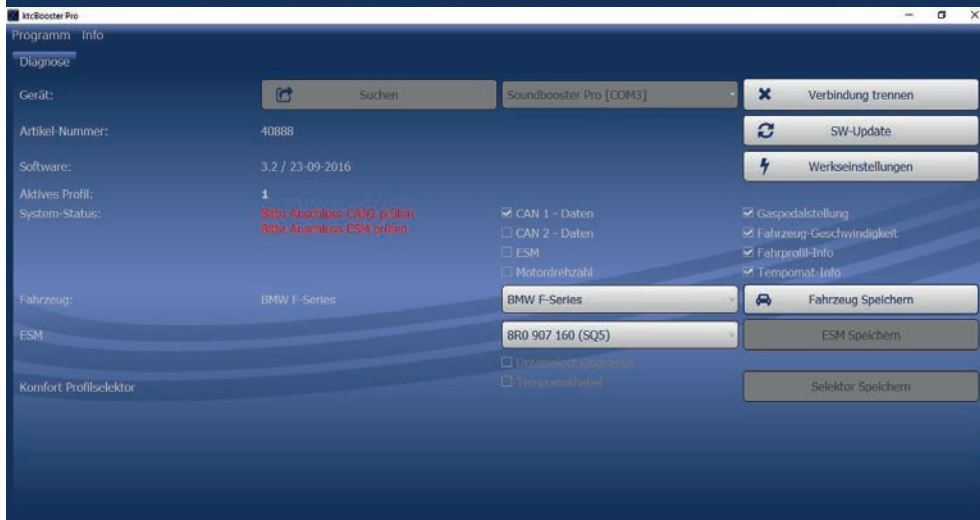
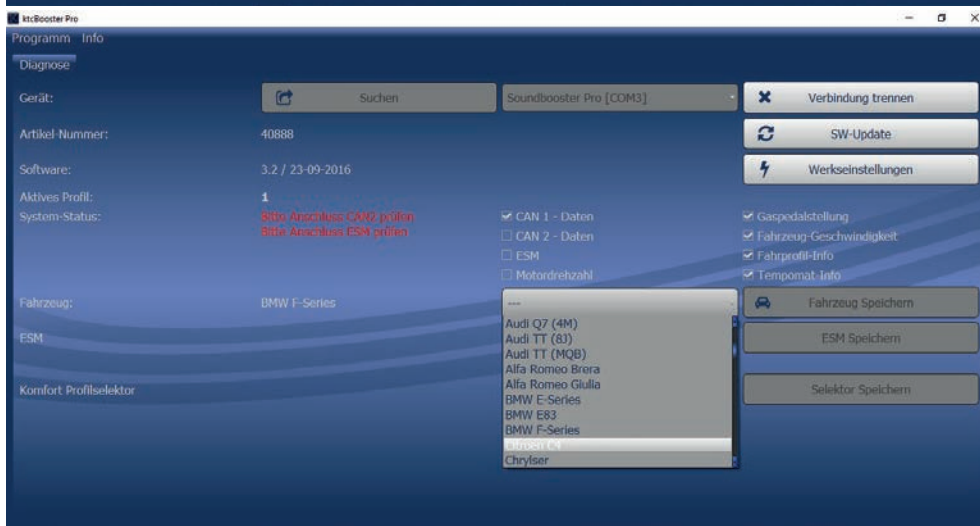
Einbauanleitung BULL-X TRONIC beim Ford Focus RS / ST MK3

Fehler und Irrtümer vorbehalten

6. Nun müssen Sie das Bull-X Tronic Steuergerät noch per handelsüblichem USB Kabel (Kabel USB A Stecker zu USB Mini B Stecker) mit Ihrem PC verbinden und Ihr Fahrzeug auswählen.

Starten Sie das Bull-X Tronic Konfigurationsprogramm, schalten Sie die Zündung Ihres Fahrzeugs ein und klicken auf „Verbinden“ in der Software. Danach wählen sie bitte Ihr Fahrzeug aus und speichern dies. Damit ist die PC Konfiguration abgeschlossen. **Link zum Download der BULL-X TRONIC Software:**

<https://drive.google.com/file/d/1LD3HnH09Nkb1Xrs55gQx5WQhvW--IjxJ/view>



7. HINWEIS: Dieser Punkt ist nur bei dem Ford Focus RS Mk3 notwendig!

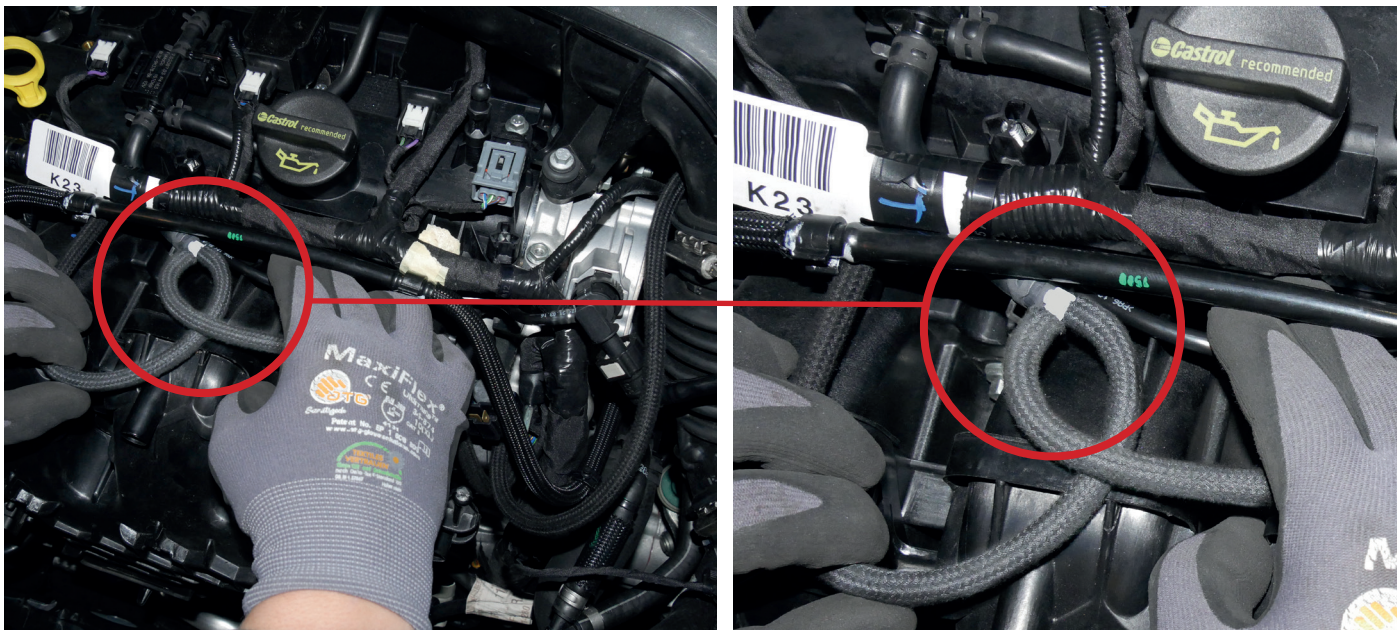
In diesem Schritt müssen Sie die elektronische Zuleitung zur originalen Auspuffklappe mit dem mitgelieferten Deleter-Stecker blindlegen. Sofern Sie dies nicht tun, kann es zu Fehlern im Steuergerät kommen. Ziehen Sie dafür den **originalen Stecker (1)** der elektronischen Zuleitung an der originalen Auspuffklappe ab. Je nach Modell und Baujahr kann an dem Stecker ein **gräulich weißer Verriegelungsstift (2)** sein. Sollte dieser Stift vorhanden sein, müssen Sie diesen nach hinten ziehen und leicht runterdrücken, um die Steckverbindung lösen zu können. Stecken Sie dann den **Deleter (3)** in den originalen Stecker der elektrischen Zuleitung. Achten Sie dabei auf die richtige Ausrichtung des Deleters zum Stecker. Stecken Sie den Deleter richtig auf den Stecker und verriegeln Sie (sofern die Verriegelung vorhanden ist) die Steckverbindung wieder.



Die nun unter dem Unterboden frei hängende Zuleitung sollten Sie nun mit einem Kabelbinder o. ä. an einer thermisch wenig beanspruchten Stelle am Unterboden befestigen.

Montage Unterdruckleitung

1. Einen geeigneten Unterdruckanschlussquelle finden Sie unter der Motorabdeckung. Schliessen dort den Unterdruckschlauch zum Rückschlagventil an. Schließen Sie danach den abgezogenen Schlauch wieder mit dem T-Stück an.



2. Verbinden Sie nun das Rückschlag- und Magnetventil mit dem Unterdruckschlauch.
3. Das Rückschlagventil an geeigneter Stelle in die Unterdruckleitung einsetzen (Richtung beachten).
4. Leitung zur Abgasanlage an vorhandenen Leitungen am Unterboden verlegen.



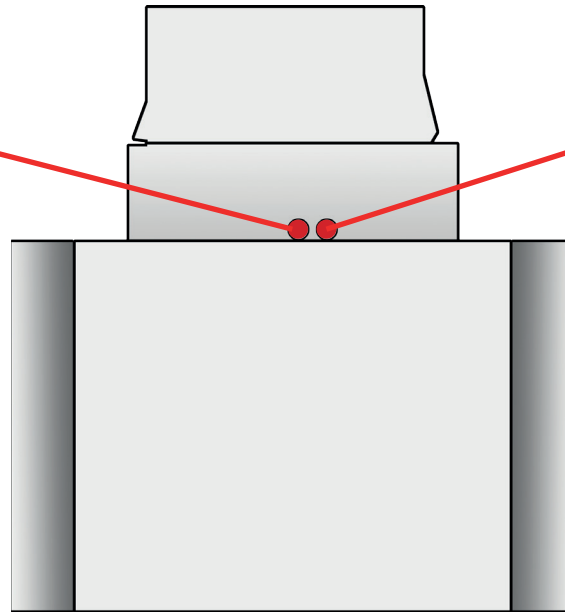
**Unterdruckanschluss
am Motor**

Es ist geschafft ! Sie haben Ihr Bull-X Tronic Steuergerät erfolgreich verbaut. Wir wünschen Ihnen viel Spaß mit dem Produkt und Ihrem Fahrzeug. Bei Fragen oder Problemen während oder nach der Montage wenden Sie sich bitte an:

HG-MOTORSPORT
Telefon: +49 (0) 451 40 94 600
E-Mail: info@hg-motorsport.de

LED 1

Die erste LED zeigt den Anschluss an die Stromversorgung an. Sie muss dauerhaft leuchten.



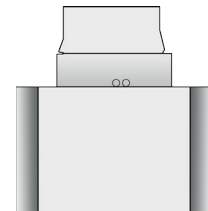
LED 2

Die zweite LED zeigt die Verbindung zum Motor-CAN-BUS an. Diese muss schnell Flackern, sodass es fast so aussieht, als würde sie durchgängig leuchten.

Problem: keine LED leuchtet

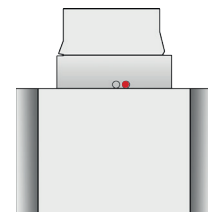
Möglichkeit 1: Keine Stromversorgung. Bitte prüfen Sie, ob das Modul an einer Stromquelle angeschlossen ist.

Möglichkeit 2: Defektes Modul. Nehmen Sie mit uns Kontakt auf, um eine Reparatur oder einen Tausch vorzunehmen.



Problem: LED 1 leuchtet nicht

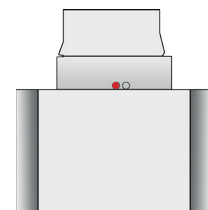
Möglichkeit 1: Keine Stromversorgung. Bitte prüfen Sie, ob das Modul an einer Stromquelle angeschlossen ist.



Problem: LED 2 leuchtet nicht

Möglichkeit 1: Keine Stromversorgung. Bitte prüfen Sie, ob das Modul an einer Stromquelle angeschlossen ist.

Möglichkeit 2: Der Anschluss an den CAN BUS ist nicht korrekt. Bitte überprüfen Sie, ob Sie das Modul an den jeweils richtigen CAN BUS angeschlossen haben.





Congratulations on your purchase of the BULL X TRONIC exhaust valve control unit. We are dedicated to give you pure enjoyment with the BULL X TRONIC system in combination with your vehicle. Therefore, follow these installation instructions step by step to avoid mistakes during installation.

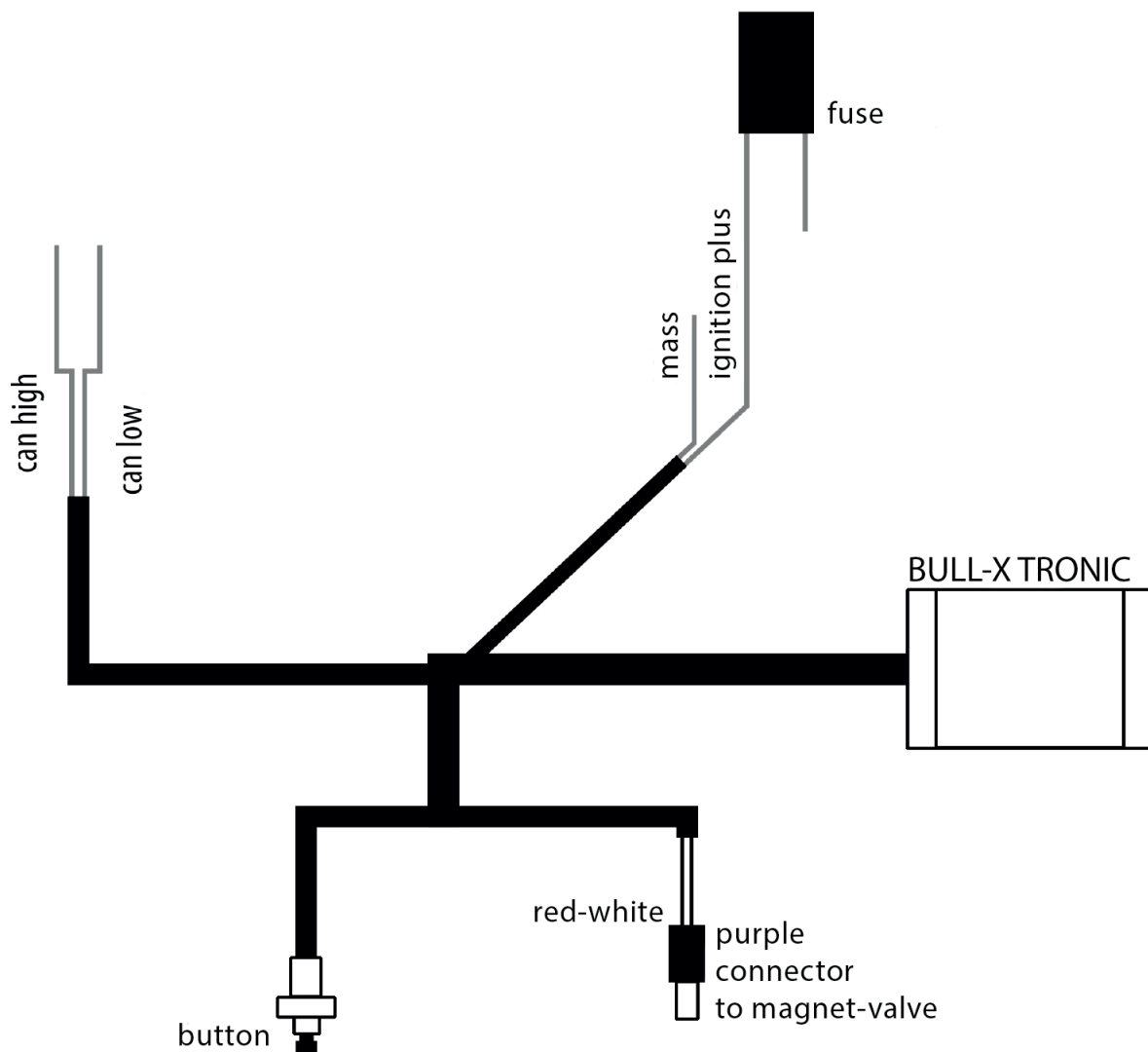
Due the guarantee duty, the installation of the Bull-X Tronic control unit has to be taken over by a professional company. The buyer has to present a suitable invoice in the guarantee case. Damages cannot be complained to selfassembly by not certified third.

Caution: Do not solder the cables on the Bull-x Tronic or mount them with electricity thieves or crimp connectors, etc.

For installation needed:

- sidecutter
- 10mm spanner or ring-spanner
- Insulating tape
- Laptop
- Micro USB-Kabel
- Downloadlink for the Software of the Bull-X Tronic management unit

Note: If you are not able to do the mounting, please contact an competent workshop.





Installation guide
BULL-X TRONIC
at the Ford Focus RS / ST MK3
Errors and omissions excepted

1. Look in the driver's footwell next to the steering wheel and remove the plastic cover.



2. There is a mass point on the body. Attach the ground cable (GND) of the Bull-X Tronic.



3. Look for a suitable cable for tapping switched + 12 volts at the vehicle fuse box (passenger's footwell). Connect the „+12“ -volt cable of the Bull-X Tronic control unit with this cable. To do so, isolate a part of the cable and wrap a stripped end of the +12 volt cable around the appropriate location. Fix this firmly with insulating tape.



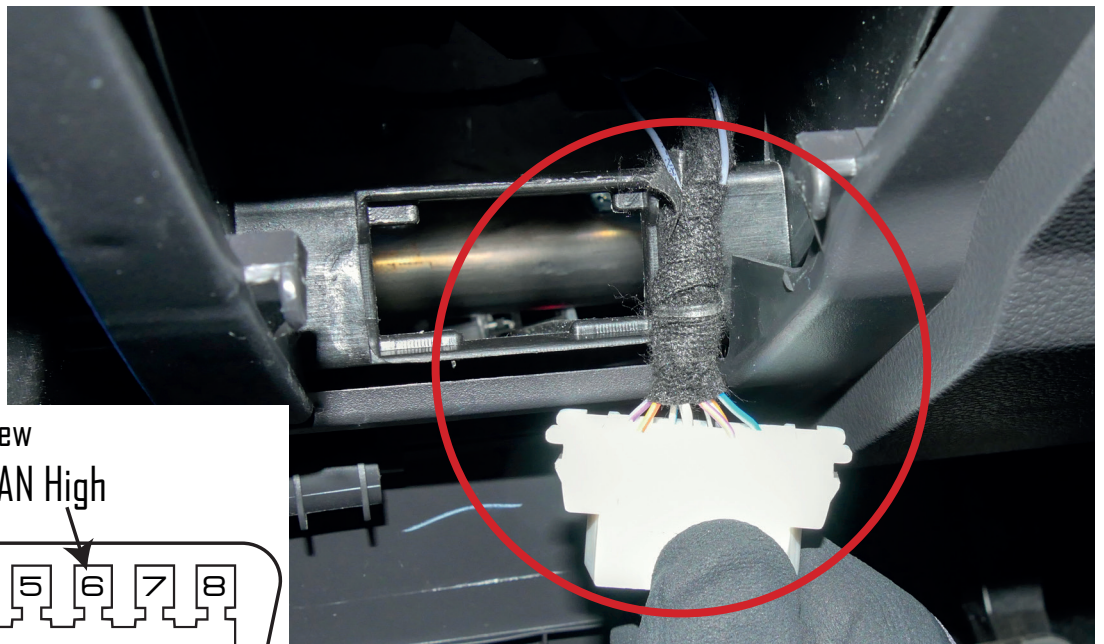


Installation guide
BULL-X TRONIC
at the Ford Focus RS / ST MK3
Errors and omissions excepted

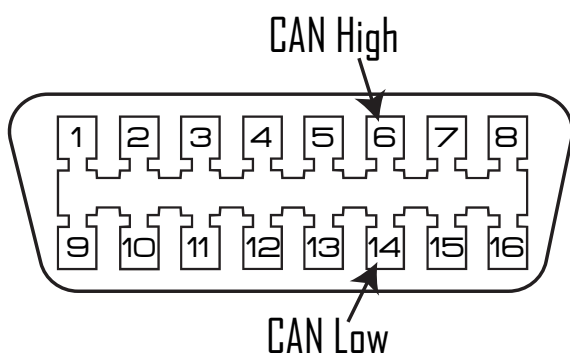
4. Under the light setting in the driver's footwell, you can now remove the cover to get to the OBD connector.



5. Now you can connect CAN high and CAN low to the cables of the OBD connector. The OBD connector is 16-pin connector. CAN High is No. 6 and CAN Low is No. 14. To do this, please isolate a part of the vehicle's cable and wrap the stripped end of the cable of the Bull-X Tronic to the appropriate location. Fix this firmly with insulating tape.



OBD Connector frontview



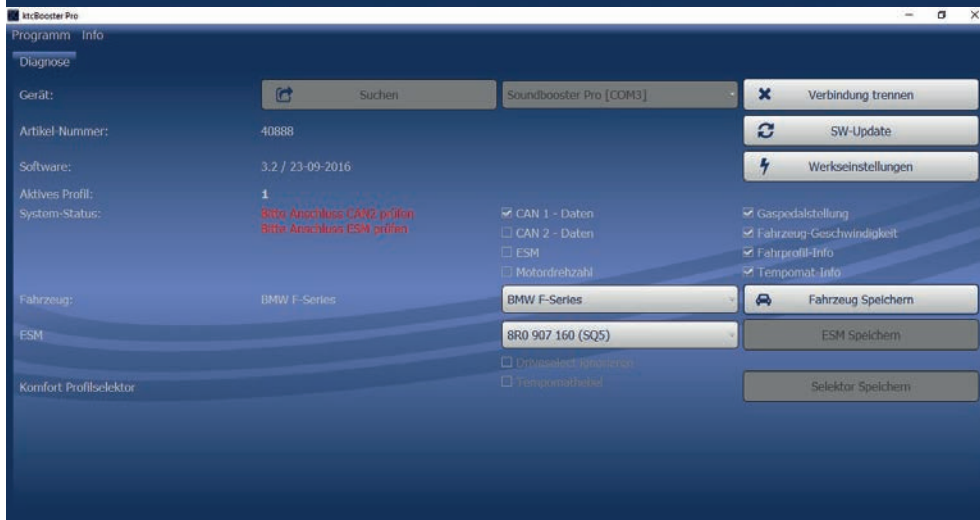
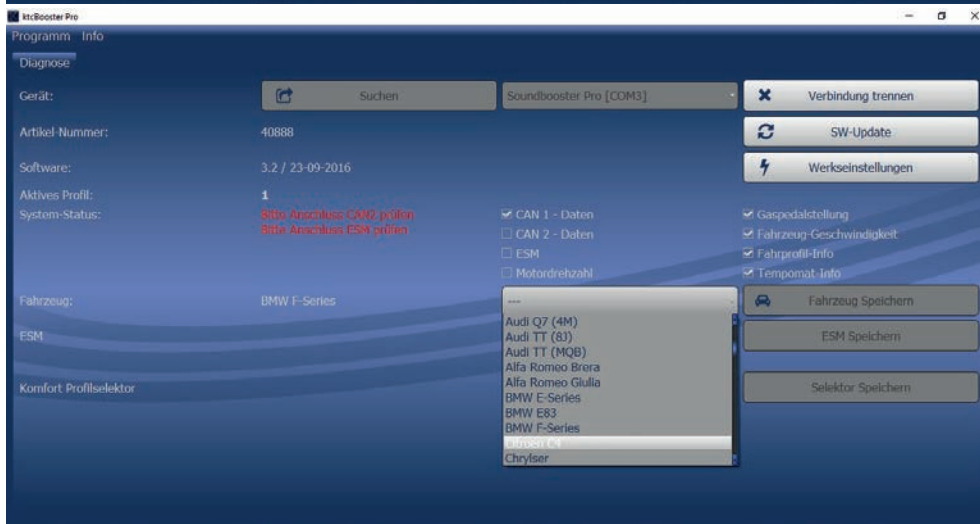
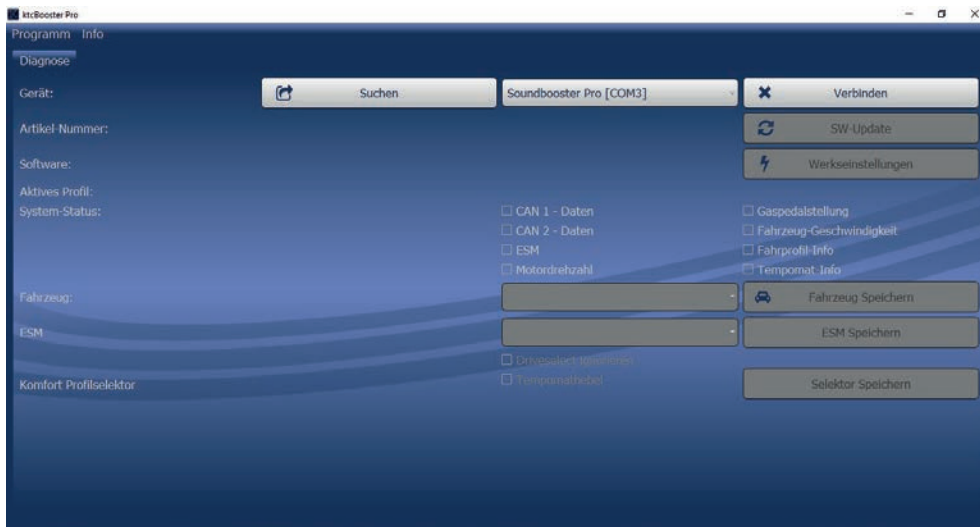


Installation guide BULL-X TRONIC at the Ford Focus RS / ST MK3 *Errors and omissions excepted*

6. Now you need to connect the Bull-X Tronic control unit to your PC using a standard USB cable (cable USB A plug to USB Mini B plug) and select your vehicle.
Start the Bull-X Tronic configuration program (you can switch the language to english in the top menu), switch on the ignition of your vehicle and click on "Connect" in the software. Then please select your vehicle and save it. This completes the PC configuration.

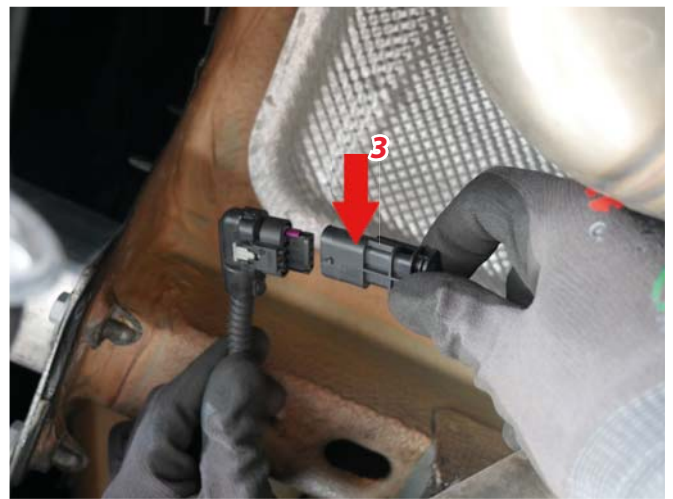
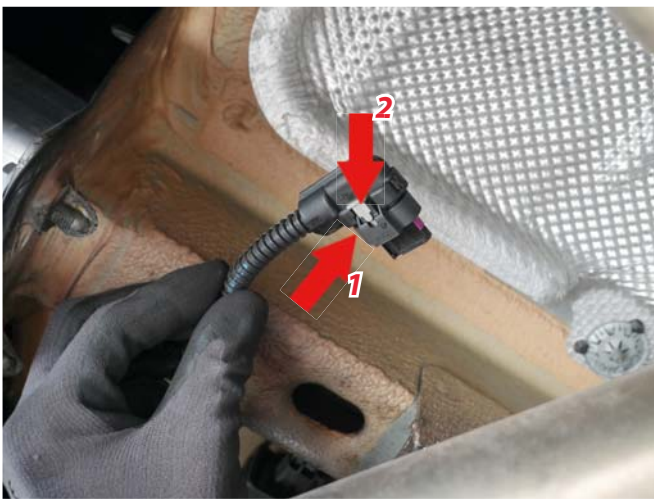
Link for downloading of the BULL-X TRONIC software:

<https://drive.google.com/file/d/1LD3HnH09Nkb1Xrs55gQx5WQhvW--IjxX/view>



7. **NOTE: This step is only necessary for the Ford Focus RS Mk3!**

In this step, you have to disable the electronic supply line to the original exhaust valve with the included deleter plug. Failure to do so may result in errors in the control unit. To mount the deleter plug, remove the **original plug (1)** of the electronic cable from the original exhaust flap. Depending on the model and year of manufacture, a greyish white **locking pin (2)** may be on the plug. If this pin is present, you must pull it backwards and pull it down slightly to release the connector. Then insert the **deleter (3)** into the original plug of the electrical supply line. Pay attention to the correct alignment of the deleter to the plug. Insert the deleter correctly on the plug and lock (if the lock is present) the plug connection again.

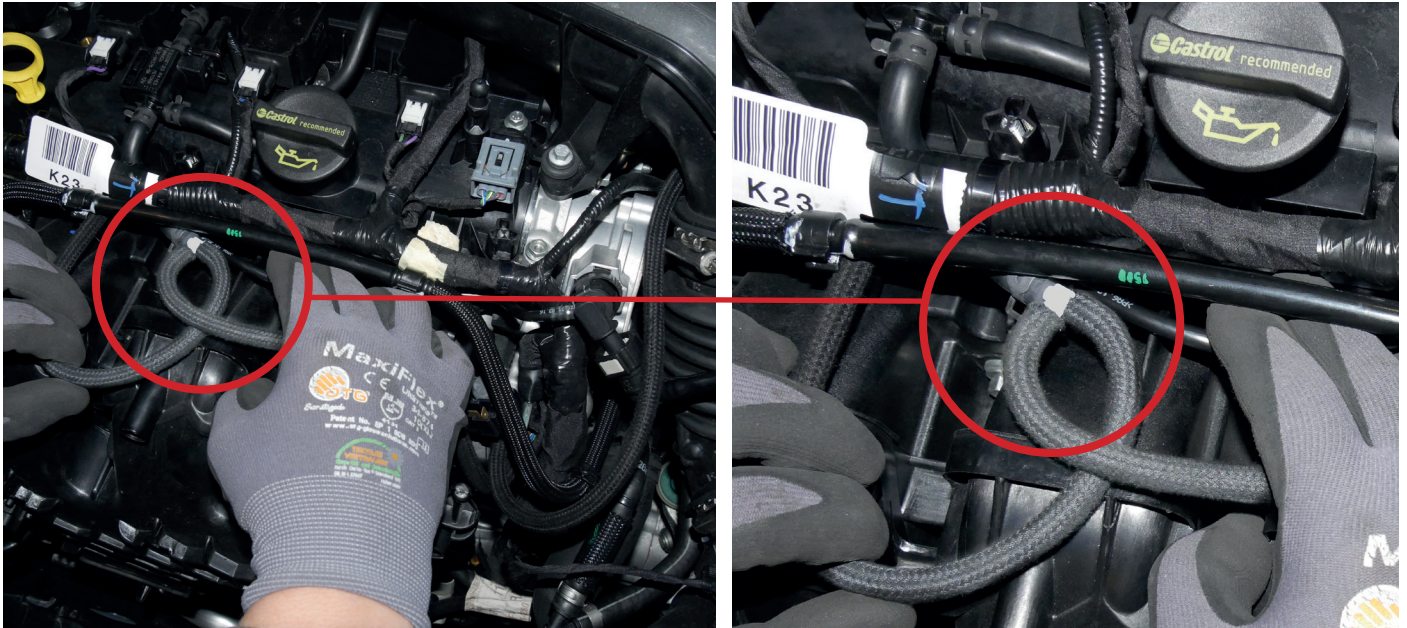


The supply line, which now hangs freely under the underbody, should now be fastened to the underbody with a cable tie or similar at a location with little thermal stress.

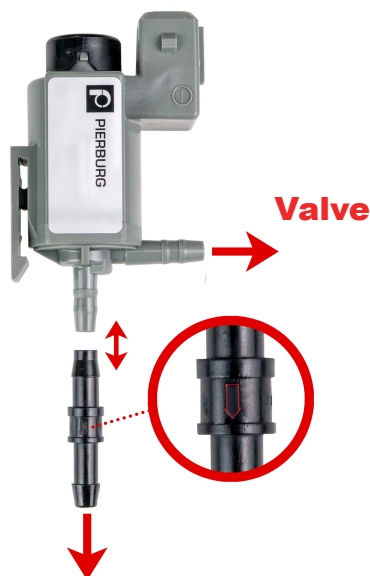


Installation Vacuumhose

1. You'll find a suitable vacuum source under the engine cover. Connect the vacuum hose to the non-return valve. Then reconnect the removed hose with the T-piece.



2. Now connect the non-return valve and the magnet valve to the vacuum hose.
3. Place the non - return valve in a suitable place in the vacuum line (note direction).
4. Route the vacuumhose to the exhaust system to existing cables or hoses on the underbody.



Vacuum connection at the engine

It's done ! You have successfully installed your Bull-X Tronic control unit. We hope you enjoy the product and your vehicle. For questions or problems during or after the installation please contact:

HG-MOTORSPORT
phone: +49 (0) 451 40 94 600
E-Mail: info@hg-motorsport.de

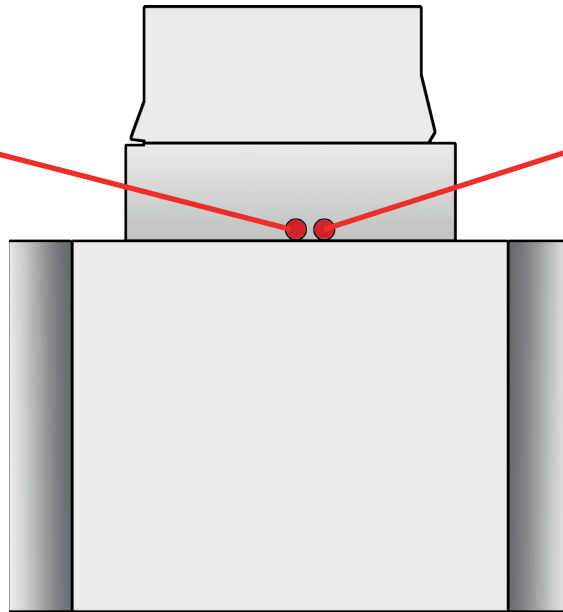


LED 1

The first LED indicates the connection to the power supply. It must permanently illuminate.

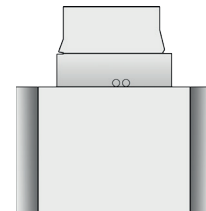
LED 2

The second LED indicates the connection to the motor CAN bus. This has to flicker quickly, so it looks almost like it will light through.



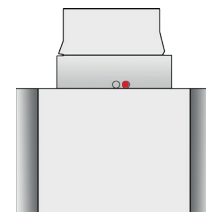
Problem: no LED is lit

- Option 1:** No power supply. Please check that the module is connected to a power source.
- Option 2:** Defective module. Please contact us to make a repair or replacement.



Problem: LED 1 doesn't lit

- Option 1:** No power supply. Please check that the module is connected to a power source.



Problem: LED 2 doesn't lit

- Option 1:** No power supply. Please check that the module is connected to a power source.
- Option 2:** The connection to the CAN BUS is not correct. Please check whether you have connected the module to the correct CAN BUS.

