



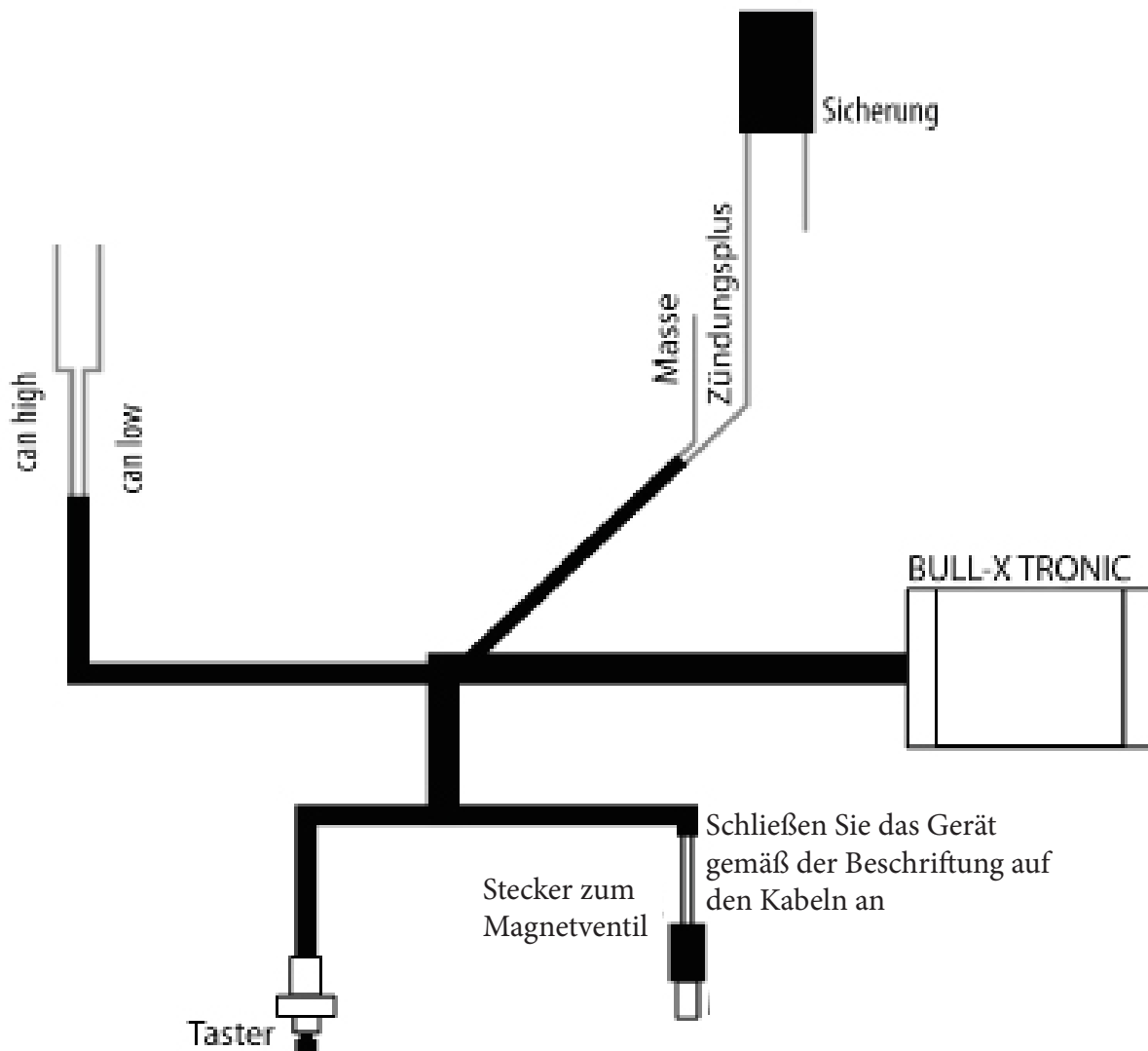
**Einbauanleitung
BULL-X TRONIC
beim KIA CEED GT**
Fehler und Irrtümer vorbehalten

Herzlichen Glückwunsch zum Erwerb der Bull-X Tronic Klappensteuerung. Wir sind bestrebt, Ihnen ungetrübte Freude an der Steuerung in Kombination mit Ihrem Fahrzeug zu bieten. Deswegen befolgen Sie diese Einbauanleitung bitte Punkt für Punkt. So vermeiden Sie Fehler beim Einbau.

Zum Einbau benötigen Sie:

- Seitenschneider
- 10mm Ring-Maulschlüssel
- Isolierband

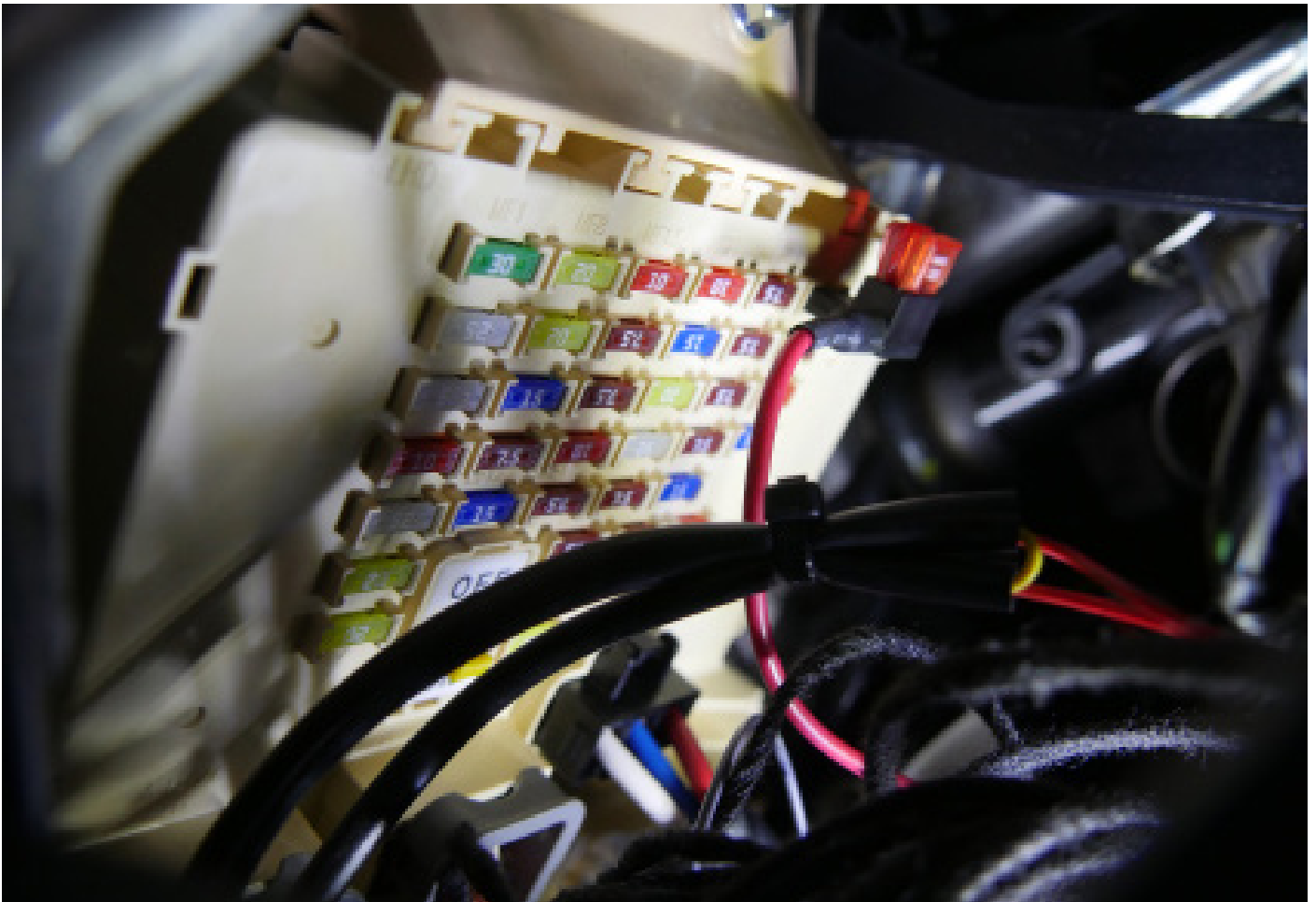
Hinweis: Auf keinen Fall Kabel verlöten! Wickeln sie das abisolierte Ende der entsprechenden Kabel der Bull-X Tronic um die entsprechenden abisolierten Stellen wie in der Einbauanleitung beschrieben. Fixieren Sie diese anschließend fest mit Isolierband. Sollten Sie sich die Montage nicht zutrauen, suchen Sie bitte eine Fachwerkstatt auf.



1. Demontieren Sie die Plastikverkleidung links am Amaturenbrett.



2. Die Stromversorgung (+) der Bull-X-Tronic, nehmen Sie am Sicherungskasten(MF35) oben rechts ab.



3. Öffnen Sie ein wenig der Umwicklung des Kabelstrangs am OBD Stecker und suchen Sie das CAN high-Kabel PIN6 (rot) und das CAN low-Kabel PIN14 (blau). Bitte isolieren Sie nun einen Teil der fahrzeugeigenen Kabel Can high und Can low ab und wickeln das abisolierte Ende der entsprechenden Kabel der Bull-X Tronic um die entsprechende Stelle. Fixieren Sie diese anschließend fest mit Isolierband.



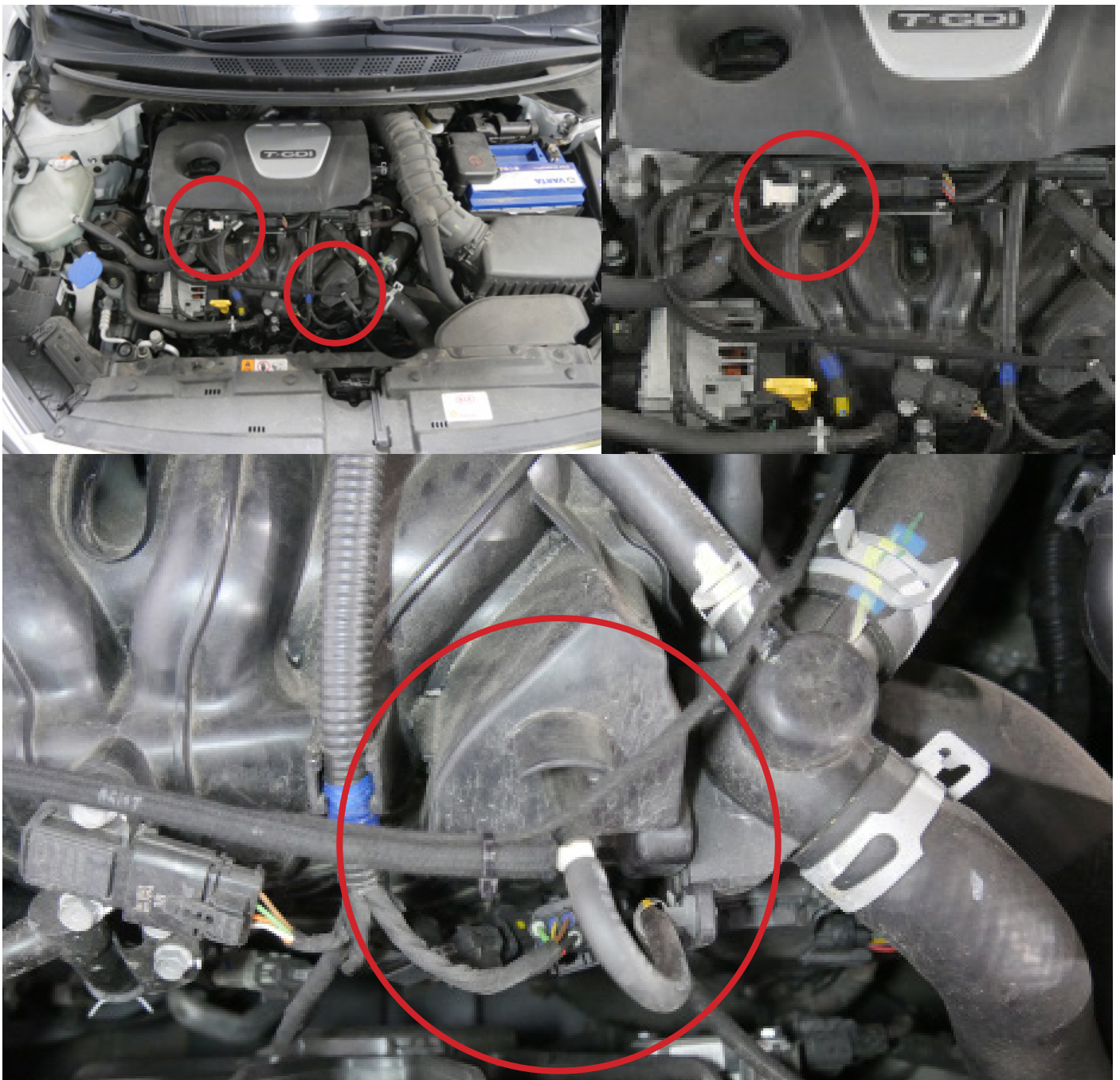
4. Klemmen Sie das Massekabel, wie auf dem Bild zusehen an. Diesen Punkt finden Sie im Fahrerfußraum, links an der Karrosserie.



Montage Unterdruckleitung

Suchen Sie sich eine geeignete Durchführungsmöglichkeit um das Kabel für das Magnetventil in den Motorraum durchzuziehen.

1. Eine geeignete Unterdruckanschlussquelle finden Sie auf der rechten Seite des Motors(Siehe Bild). Schließen dort den Unterdruckschlauch zum Rückschlagventil an. Schließen Sie danach den abgezogenen Schlauch wieder mit dem T-Stück an.





**Einbauanleitung
BULL-X TRONIC
beim KIA CEED GT**
Fehler und Irrtümer vorbehalten

2. Verbinden Sie nun das Rückschlag- und Magnetventil mit dem Unterdruckschlauch.
3. Das Rückschlagventil an geeigneter Stelle in die Unterdruckleitung einsetzen (Richtung beachten).
4. Leitung zur Abgasanlage an vorhandenen Leitungen am Unterboden verlegen.



**Unterdruckanschluss
am Motor**

Es ist geschafft ! Sie haben Ihr Bull-X Tronic Steuergerät erfolgreich verbaut. Wir wünschen Ihnen viel Spaß mit dem Produkt und Ihrem Fahrzeug. Bei Fragen oder Problemen während oder nach der Montage wenden Sie sich bitte an:

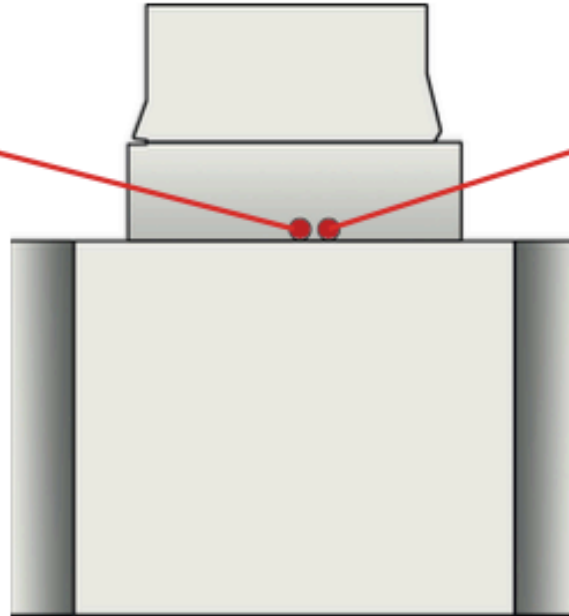
HG-MOTORSPORT
Telefon: +49 (0) 451 40 94 600
E-Mail: info@hg-motorsport.de



**Einbauanleitung
BULL-XTRONIC
beim KIA CEED GT**
Fehler und Irrtümer vorbehalten

LED 1

Die erste LED zeigt den Anschluss an die Stromversorgung an. Sie muss dauerhaft leuchten.



LED 2

Die zweite LED zeigt die Verbindung zum Motor-CAN-BUS an. Diese muss schnell flackern, sodass es fast so aussieht, als würde sie durchgängig leuchten.

Problem: keine LED leuchtet

Möglichkeit 1: Keine Stromversorgung. Bitte prüfen Sie, ob das Modul an einer Stromquelle angeschlossen ist.

Möglichkeit 2: Defektes Modul. Nehmen Sie mit uns Kontakt auf, um eine Reparatur oder einen Tausch vorzunehmen.



Problem: LED 1 leuchtet nicht

Möglichkeit 1: Keine Stromversorgung. Bitte prüfen Sie, ob das Modul an einer Stromquelle angeschlossen ist.



Problem: LED 2 leuchtet nicht

Möglichkeit 1: Keine Stromversorgung. Bitte prüfen Sie, ob das Modul an einer Stromquelle angeschlossen ist.

Möglichkeit 2: Der Anschluss an den CAN BUS ist nicht korrekt. Bitte überprüfen Sie, ob Sie das Modul an den jeweils richtigen CAN BUS angeschlossen haben.



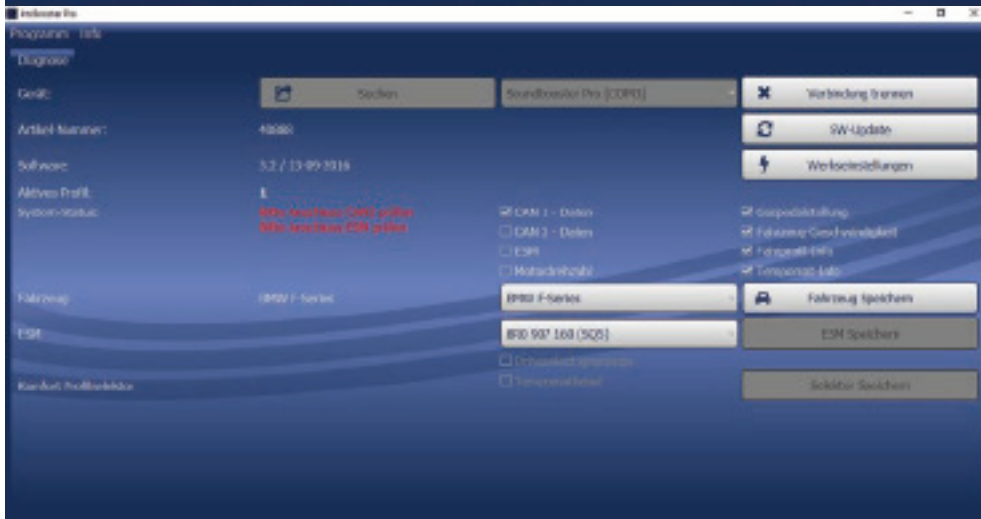
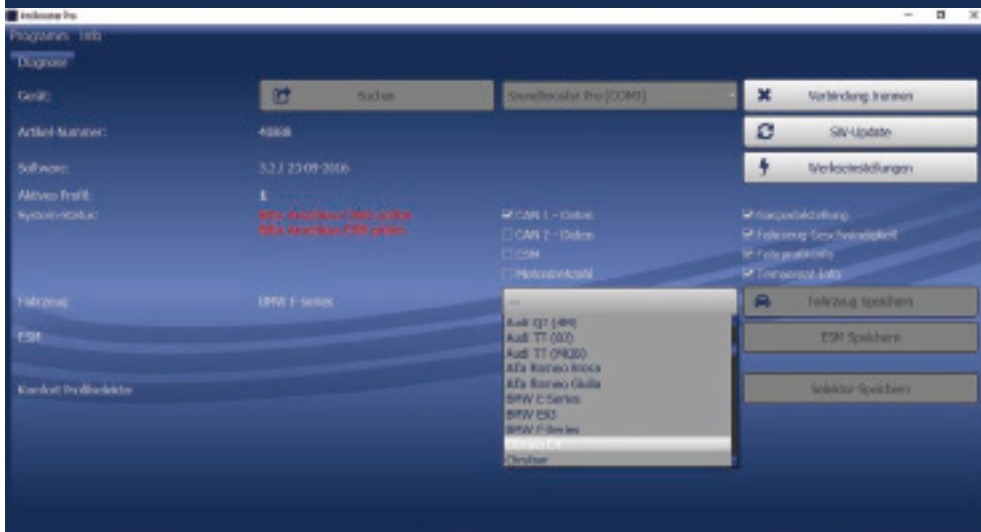


Einbauanleitung BULL-X TRONIC beim KIA CEED GT

Fehler und Irrtümer vorbehalten

Es kann vorkommen, dass Sie Ihr Bull-X Tronic Steuergerät noch per handelsüblichem USB Kabel (Kabel USB A Stecker zu USB Mini B Stecker) mit Ihrem PC verbinden und Ihr Fahrzeug auswählen müssen. Starten Sie das Bull-X Tronic Konfigurationsprogramm, schalten Sie die Zündung Ihres Fahrzeugs ein und klicken auf „verbinden“ in der Software. Danach wählen Sie bitte Ihr Fahrzeug aus und speichern dies. Damit ist die Konfiguration abgeschlossen.

Link zum Download der Bull-X Tronic Software finden Sie im Shop unter Einbauanleitungen





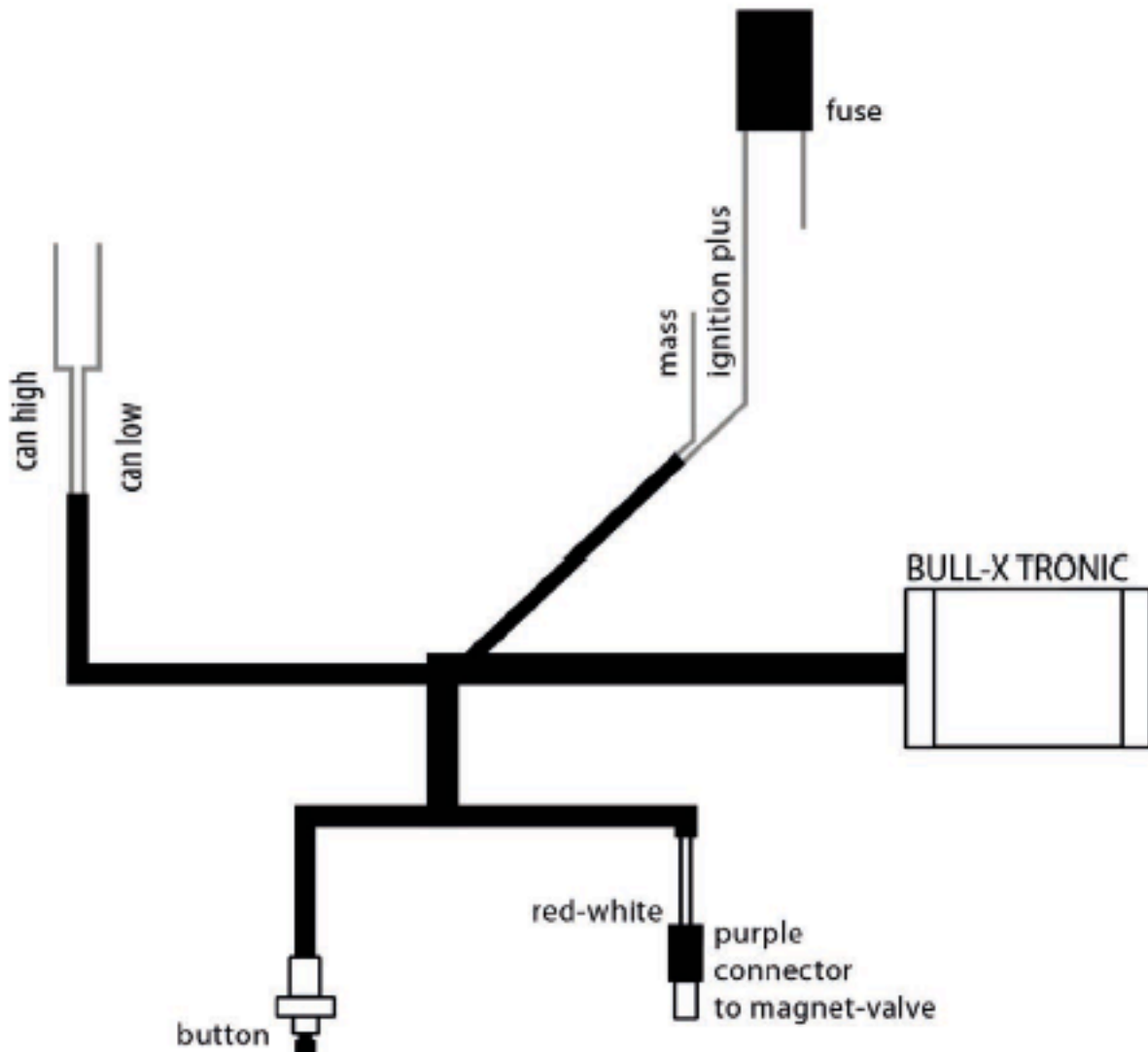
Installation guide
BULL-X TRONIC
at the KIA CEED GT
Errors and omissions excepted

Congratulations on the purchase of the Bull-X Tronic flap control. We strive to offer you unadulterated pleasure in control in combination with your vehicle. Therefore, please follow these installation instructions point by point. This way you avoid mistakes during installation.

For the installation you need:

- Side cutter
- 10mm combination wrench
- Insulating tape

Note: Do not solder any cables! Wrap the stripped end of the corresponding cables of the Bull-X Tronic around the corresponding stripped points as described in the installation instructions. Then fix them firmly with insulating tape. If you are not confident with the installation, please consult a specialist workshop.



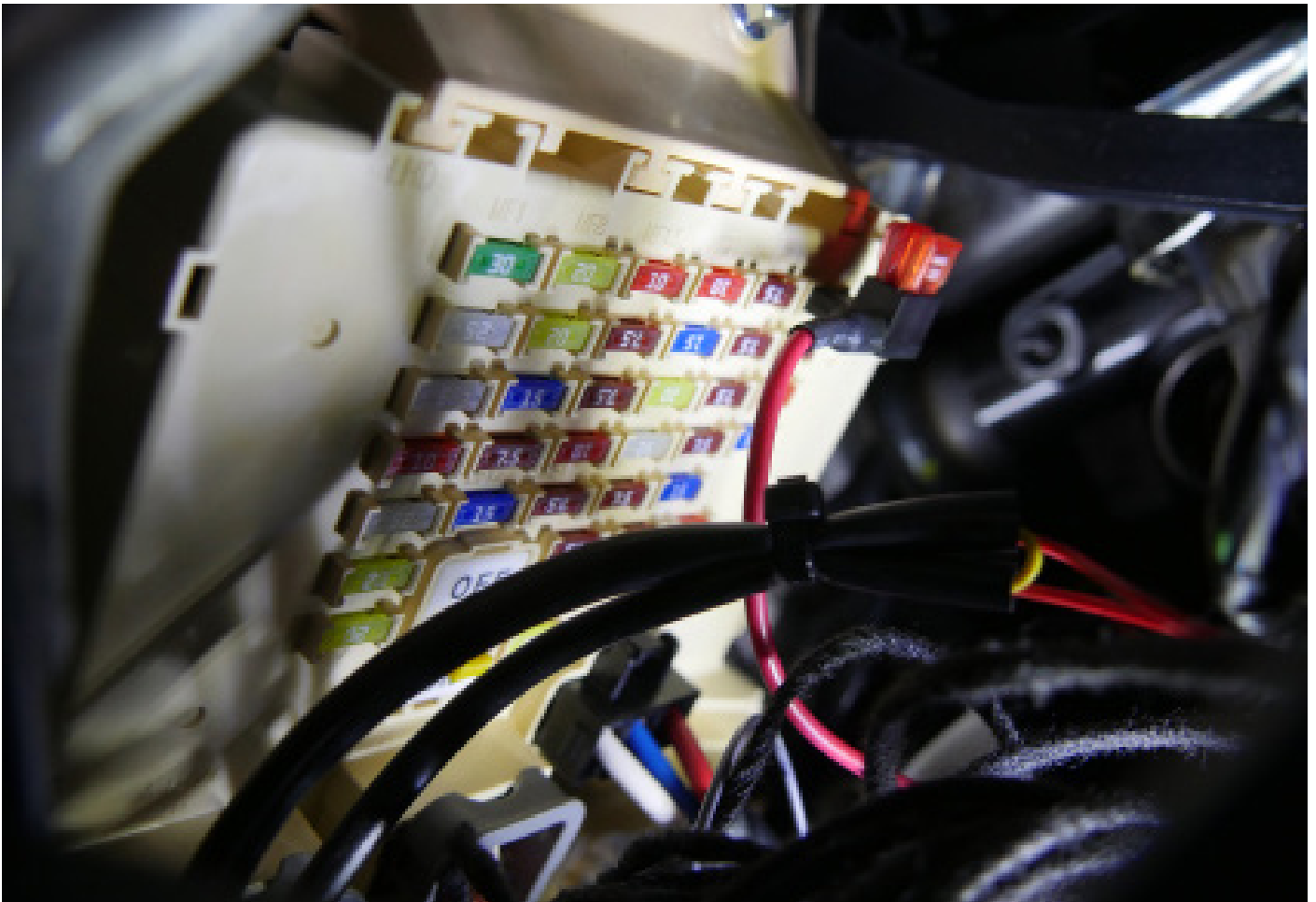


Installation guide
BULL-X TRONIC
at the KIA CEED GT
Errors and omissions excepted

1. Remove the plastic trim on the left side of the dashboard.



2. The power supply (+) of the Bull-X-Tronic, take off at the fuse box(MF35) top right.





Installation guide
BULL-X TRONIC
at the KIA CEED GT
Errors and omissions excepted

3. open a little bit of the wrapping of the cable harness at the OBD connector and find the CAN high cable PIN6 (red) and the CAN low cable PIN14 (blue). Now please insulate a part of the vehicle's own Can high and Can low cables and wrap the stripped end of the corresponding cables of the Bull-X Tronic around the corresponding place. Fix them tightly with insulating tape afterwards.



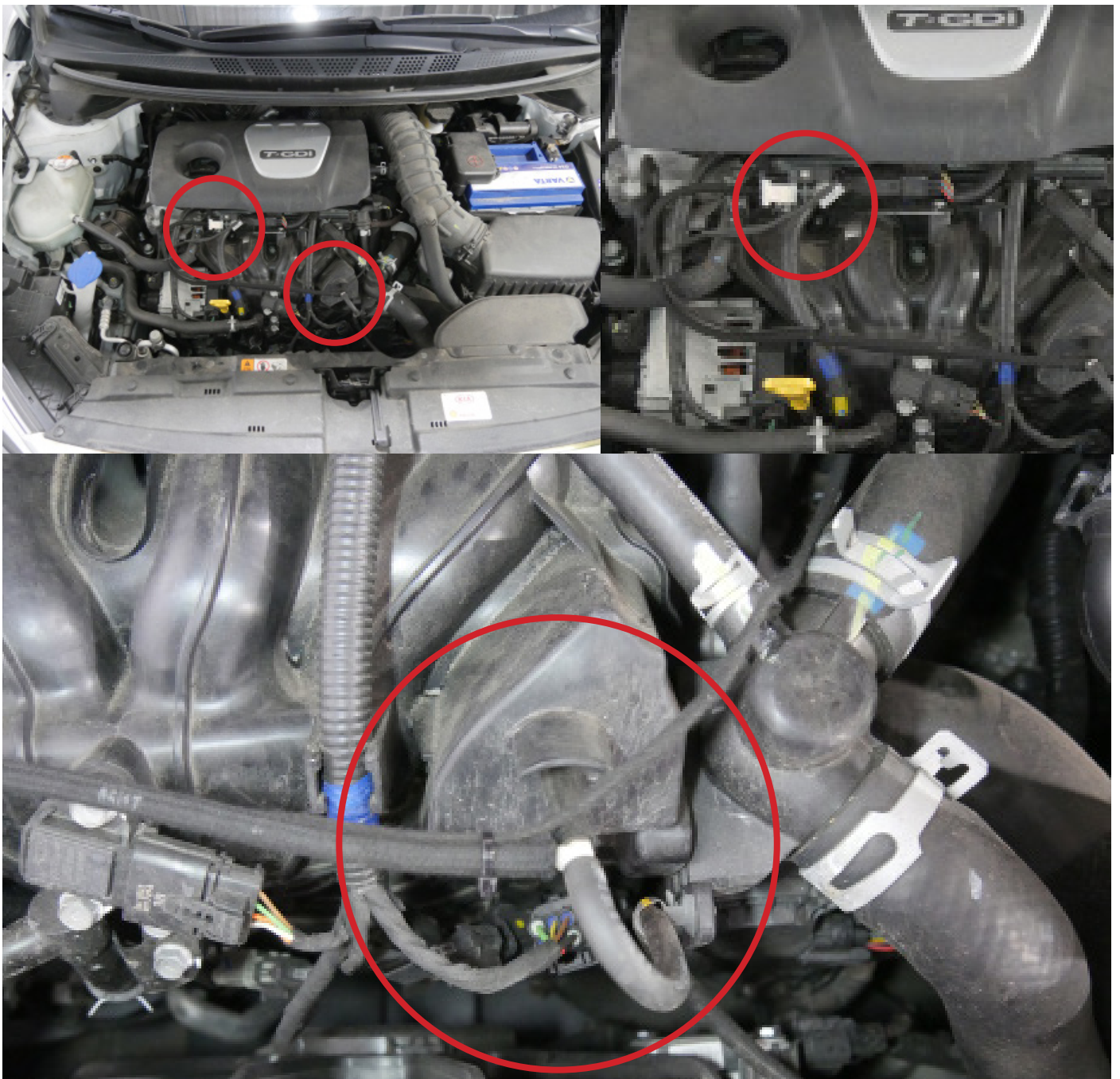
4. Connect the ground cable as shown in the picture. This point is located in the driver's footwell, on the left side of the body.



Mounting vacuum line

Find a suitable way to pull the cable for the solenoid valve through into the engine compartment.

1. A suitable vacuum connection source can be found on the right side of the engine (see picture). Connect the vacuum hose to the check valve there. Then reconnect the disconnected hose with the T-piece.





Installation guide
BULL-X TRONIC
at the KIA CEED GT
Errors and omissions excepted

2. Now connect the non-return valve and solenoid valve to the vacuum hose.
3. Insert the check valve at a suitable point in the vacuum line (observe direction).
4. Route the line to the exhaust system on existing lines on the underbody.



**Vacuum connection
on the engine**

*It is done ! You have successfully installed
your Bull-X Tronic control unit. We wish you a
lot of fun with the product and your vehicle.
If you have any questions or problems during
or after the installation, please contact:*

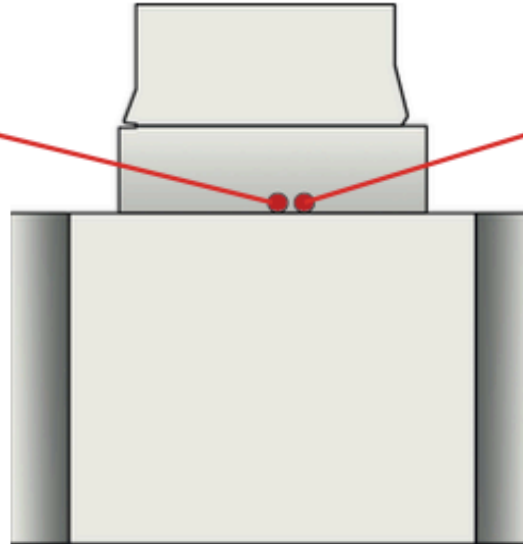
HG-MOTORSPORT
Fon: +49 (0) 451 40 94 600
E-Mail: info@hg-motorsport.de



General installation instructions
BULL-XTRONIC Control unit
errors and omissions excepted

LED 1

The first LED indicates the connection to the power supply. It must permanently illuminate.



LED 2

The second LED indicates the connection to the motor CAN bus. This has to flicker quickly, so it looks almost like it will light through.

Problem: no LED is lit

Option 1: No power supply. Please check that the module is connected to a power source.

Option 2: Defective module. Please contact us to make a repair or replacement..



Problem: LED 1 doesn't lit

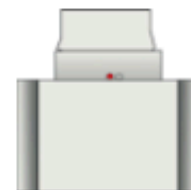
Option 1: No power supply. Please check that the module is connected to a power source.



Problem: LED 2 doesn't lit

Möglichkeit 1: No power supply. Please check that the module is connected to a power source.

Möglichkeit 2: The connection to the CAN BUS is not correct. Please check whether you have connected the module to the correct CAN BUS.



NOTE: First test the function of the Bull-X Tronic control unit, if necessary, adjust the software of the Bull-X Tronic control unit and then rebuild everything in reverse order!



Installation guide BULL-X TRONIC at the KIA CEED GT

Errors and omissions excepted

You may need to connect your Bull-X Tronic control unit to your PC with a standard USB cable (cable USB A plug to USB mini B plug) and select your vehicle. Start the Bull-X Tronic configuration program, switch on the ignition of your vehicle and click on „connect“ in the software. Then select your vehicle and save it. The configuration is now complete.

Link to download the Bull-X Tronic software can be found in the store under Installation Instructions

