



Einbauanleitung BULL-X TRONIC beim Audi S4/S5 *Fehler und Irrtümer vorbehalten*

Herzlichen Glückwunsch zum Erwerb der Bull-X Tronic Klappensteuerung. Wir sind bestrebt, Ihnen ungetrübte Freude an der Steuerung in Kombination mit Ihrem Fahrzeug zu bieten. Deswegen befolgen Sie diese Einbauanleitung bitte Punkt für Punkt. So vermeiden Sie Fehler beim Einbau.

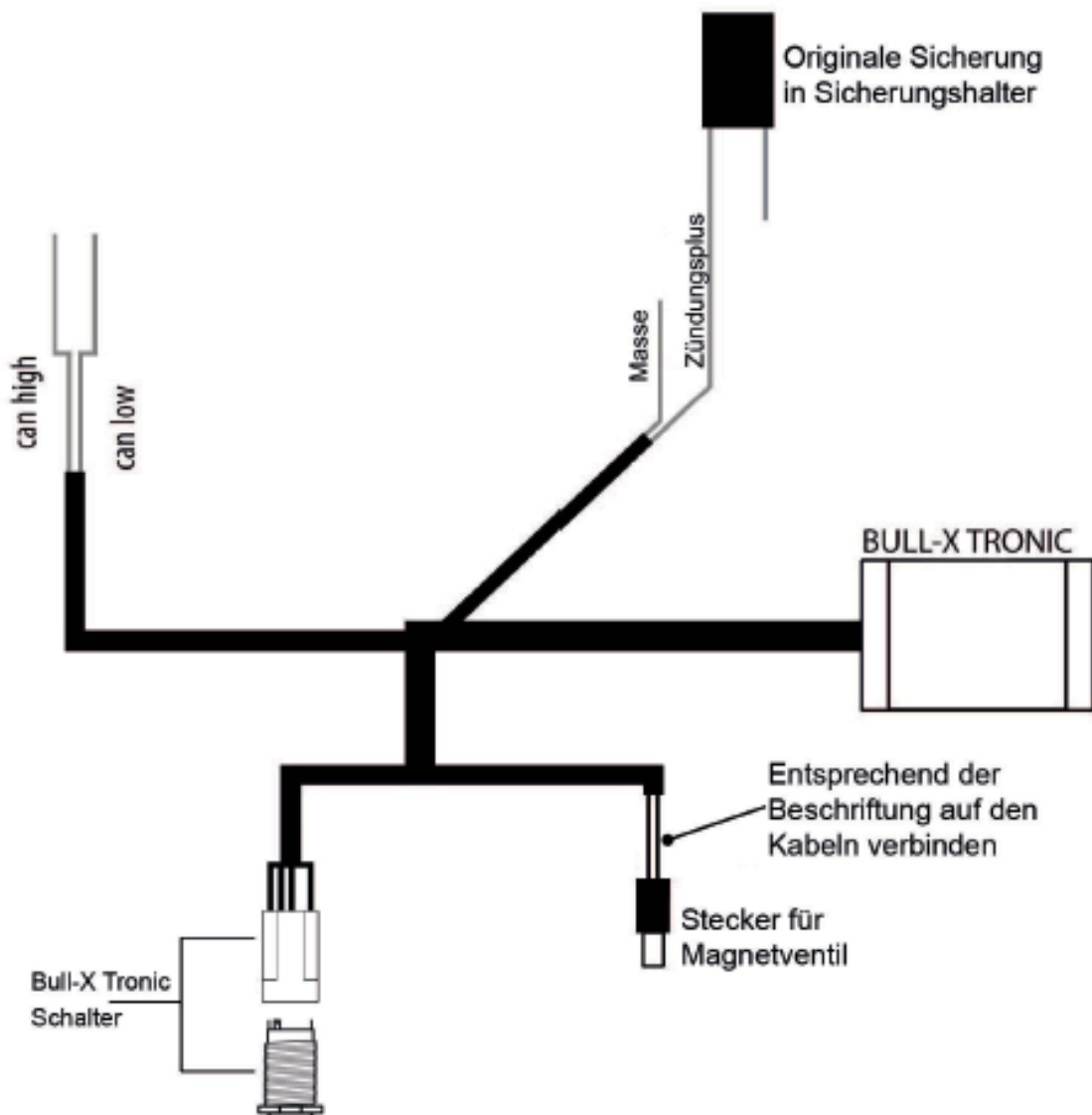
Zum Einbau benötigen Sie:

- Seitenschneider
- Torx Schraubendreher Größe T25
- 10mm Ringschlüssel oder Nuss
- Isolierband
- 8mm Ringschlüssel oder Nuss

Achtung: Die Leitungen an der Bull-x Tronic nicht löten oder mit Stromdieben bzw. Quetschverbindern etc. montieren.

Hinweis: Sollten Sie sich die Montage nicht zutrauen, suchen Sie bitte eine Fachwerkstatt auf.

Aufgrund der Gewährleistungspflicht, hat die Montage des Bull-X Tronic Steuergerätes zwingend durch einen Fachbetrieb zu erfolgen, was im Garantiefall vom Käufer durch eine entsprechende Rechnung belegt werden muss. Bei Selbstmontage durch nicht qualifizierte Dritte, können Schäden nicht reklamiert werden.



1. Demontieren Sie die Plastikabdeckung samt der Lichtsteuereinheit.



2. Entfernen Sie die Plastikverkleidung links daneben.



3. Entfernen Sie die 5 Schrauben der Verkleidung vom Staufach, mit einem 8mm Steckschlüssel, um es zu entnehmen.



4. Entfernen Sie die Einstiegsleiste.



5. Im fahrerseitigen Fußraum finden Sie in Richtung der Türscharniere ein Massepol. Befestigen sie dort das Massekabel des Bull-X Tronic Steuergeräts.



6. Im fahrerseitigen Fußraum finden Sie in Richtung der Türscharniere einen roten Stecker. Legen Sie diesen frei..

Hinweis: Die Farbe des Steckers kann abweichen! (rot/braun/schwarz)



7. Am Stecker werden Pin1 & Pin2 benötigt. Pin1 = CAN High, Pin2 = CAN Low.



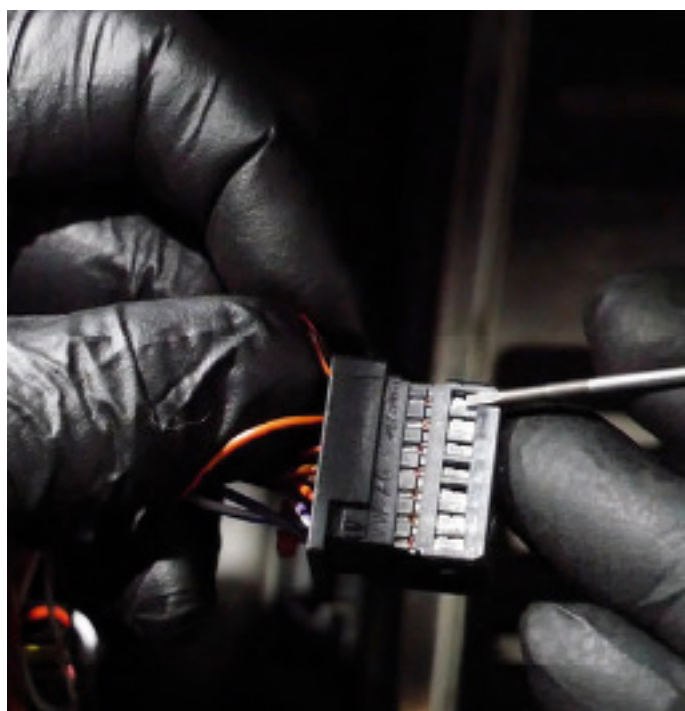


**Einbauanleitung
BULL-XTRONIC
beim Audi S4/S5**
Fehler und Irrtümer vorbehalten

8. Um die einzelnen Kabel des Canbus-Steckers entfernen zu können, muss die pinkfarbene Sicherungsklammer mit einem kleinen Schraubendreher nach oben gezogen werden.



9. Drücken sie mit einem kleinen Schraubendreher die Klemmsicherung der Kabelschuhe nach unten, um das entsprechende Kabel aus dem Canbus-Stecker ziehen zu können. Bei den Stecker-PINS handelt es sich um PIN 1 und 2.





**Einbauanleitung
BULL-XTRONIC
beim Audi S4/S5**
Fehler und Irrtümer vorbehalten

10. Stecken Sie jetzt die Kabel in den mitgelieferten Canbus-Stecker und sichern Sie die Kabelschuhe, indem sie die pinkfarbene Sicherungsklemme (1) runterdrücken. Beachten Sie dabei, dass Pin1 und Pin2 nicht vertauscht werden.



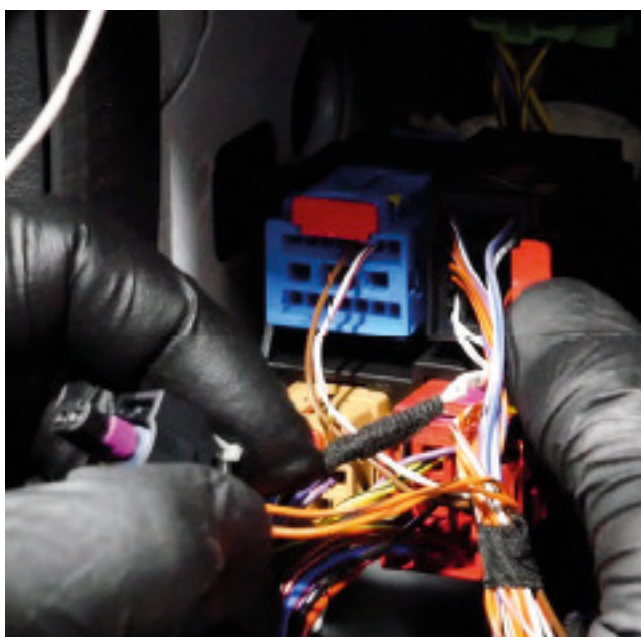
11. Die Canbus-Kabel des Bull-X Tronic Leitungssatz werden wie folgt in die Pins des originalen Canbus-Steckers gesteckt: Can High in den Pin 1 und Can-Low in den Pin 2.





**Einbauanleitung
BULL-XTRONIC
beim Audi S4/S5**
Fehler und Irrtümer vorbehalten

12. Jetzt sichern Sie wieder alles mit der pinkfarbenen Sicherungsklammer. Dann stecken Sie den originalen Canbus-Stecker wieder in seinen Steckplatz und drücken den roten Sicherungsbügel fest. Jetzt verbinden Sie noch die letzten beiden freien Stecker mit ein-ander und sichern auch dort durch die weiße Sicherungsklemme.



13. Entfernen Sie den OBD Stecker aus seiner Fassung, indem Sie die Plastikklips zusammendrücken.

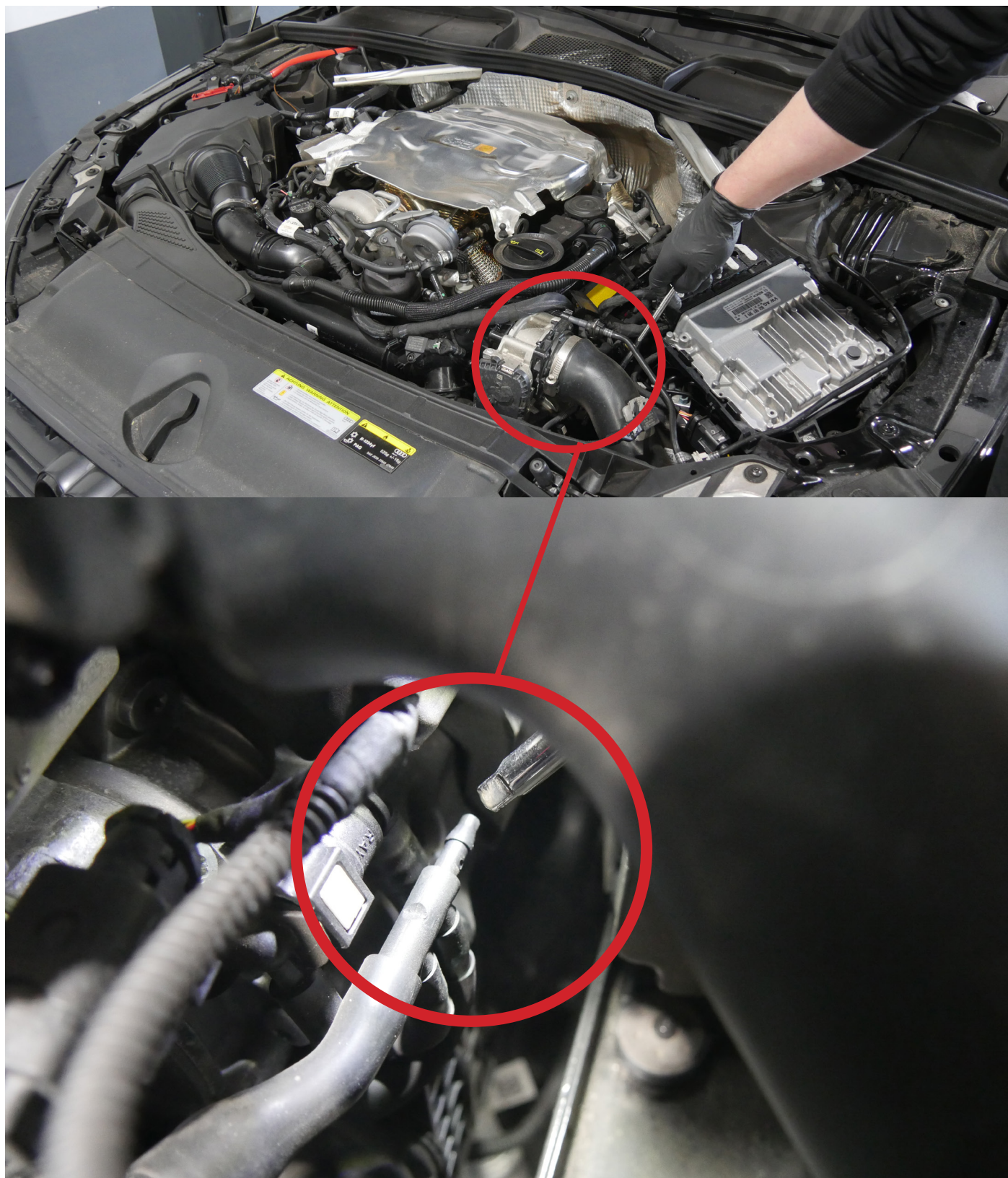


14. Nehmen Sie am OBD Stecker(PIN16), das Zündungsplus ab. (Bitte ermitteln Sie das Zündungsplus, mittels Voltmeter)



Montage Unterdruckleitung

1. Einen geeigneten Unterdruckanschlussquelle finden Sie unter der Motorabdeckung. Schliessen dort den Unterdruckschlauch zum Rückschlagventil an. Schließen Sie danach den abgezogenen Schlauch wieder mit dem T-Stück an.

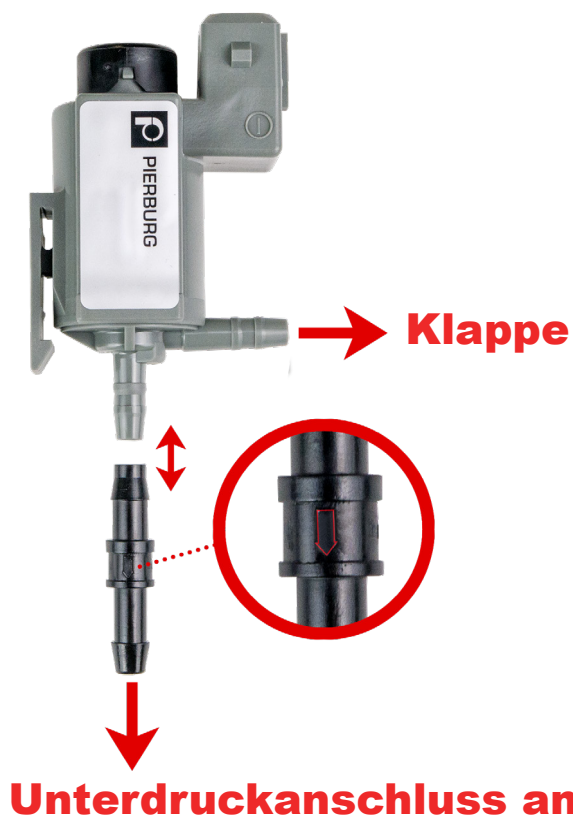




**Einbauanleitung
BULL-X TRONIC
beim Audi S4/S5**
Fehler und Irrtümer vorbehalten

Suchen Sie sich eine geeignete Durchführungsmöglichkeit um das Kabel für das Magnetventil in den Motorraum durchzuziehen.

2. Verbinden Sie nun das Rückschlag- und Magnetventil mit dem Unterdruckschlauch.
3. Das Rückschlagventil an geeigneter Stelle in die Unterdruckleitung einsetzen (Richtung beachten).
4. Leitung zur Abgasanlage an vorhandenen Leitungen am Unterboden verlegen.



Es ist geschafft ! Sie haben Ihr Bull-X Tronic Steuergerät erfolgreich verbaut. Wir wünschen Ihnen viel Spaß mit dem Produkt und Ihrem Fahrzeug. Bei Fragen oder Problemen während oder nach der Montage wenden Sie sich bitte an:

HG-MOTORSPORT
Telefon: +49 (0) 451 40 94 600
E-Mail: info@hg-motorsport.de



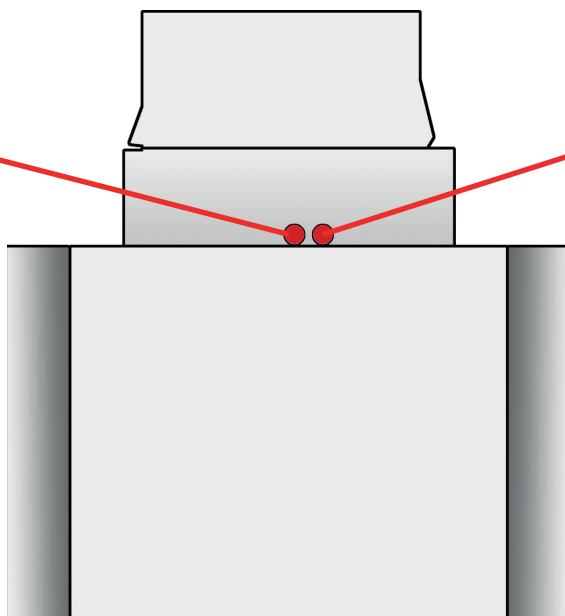
**Einbauanleitung
BULL-XTRONIC
beim Audi S4/S5**
Fehler und Irrtümer vorbehalten

LED 1

Die erste LED zeigt den Anschluss an die Stromversorgung an. Sie muss dauerhaft leuchten.

LED 2

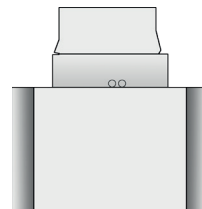
Die zweite LED zeigt die Verbindung zum Motor-CAN-BUS an. Diese muss schnell Flackern, sodass es fast so aussieht, als würde sie durchgängig leuchten.



Problem: keine LED leuchtet

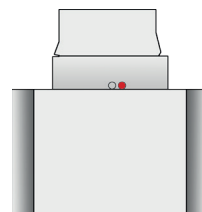
Möglichkeit 1: Keine Stromversorgung. Bitte prüfen Sie, ob das Modul an einer Stromquelle angeschlossen ist.

Möglichkeit 2: Defektes Modul. Nehmen Sie mit uns Kontakt auf, um eine Reparatur oder einen Tausch vorzunehmen.



Problem: LED 1 leuchtet nicht

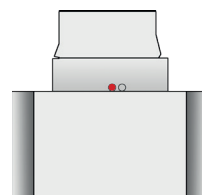
Möglichkeit 1: Keine Stromversorgung. Bitte prüfen Sie, ob das Modul an einer Stromquelle angeschlossen ist.



Problem: LED 2 leuchtet nicht

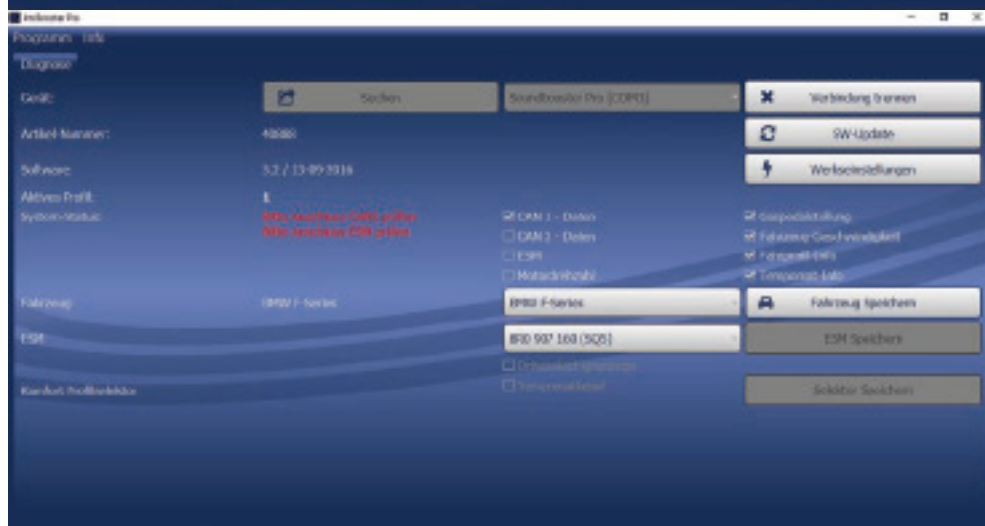
Möglichkeit 1: Keine Stromversorgung. Bitte prüfen Sie, ob das Modul an einer Stromquelle angeschlossen ist.

Möglichkeit 2: Der Anschluss an den CAN BUS ist nicht korrekt. Bitte überprüfen Sie, ob Sie das Modul an den jeweils richtigen CAN BUS angeschlossen haben.





Link zum Download der Bull-X Tronic Software finden Sie im Shop unter Einbauanleitungen





Installation guide
BULL-X TRONIC
at the Audi S4/S5
Errors and omissions excepted

Congratulations on the purchase of the Bull-X Tronic flap control. We strive to offer you unadulterated pleasure in control in combination with your vehicle. Therefore, please follow these installation instructions point by point. This way you avoid mistakes during installation.

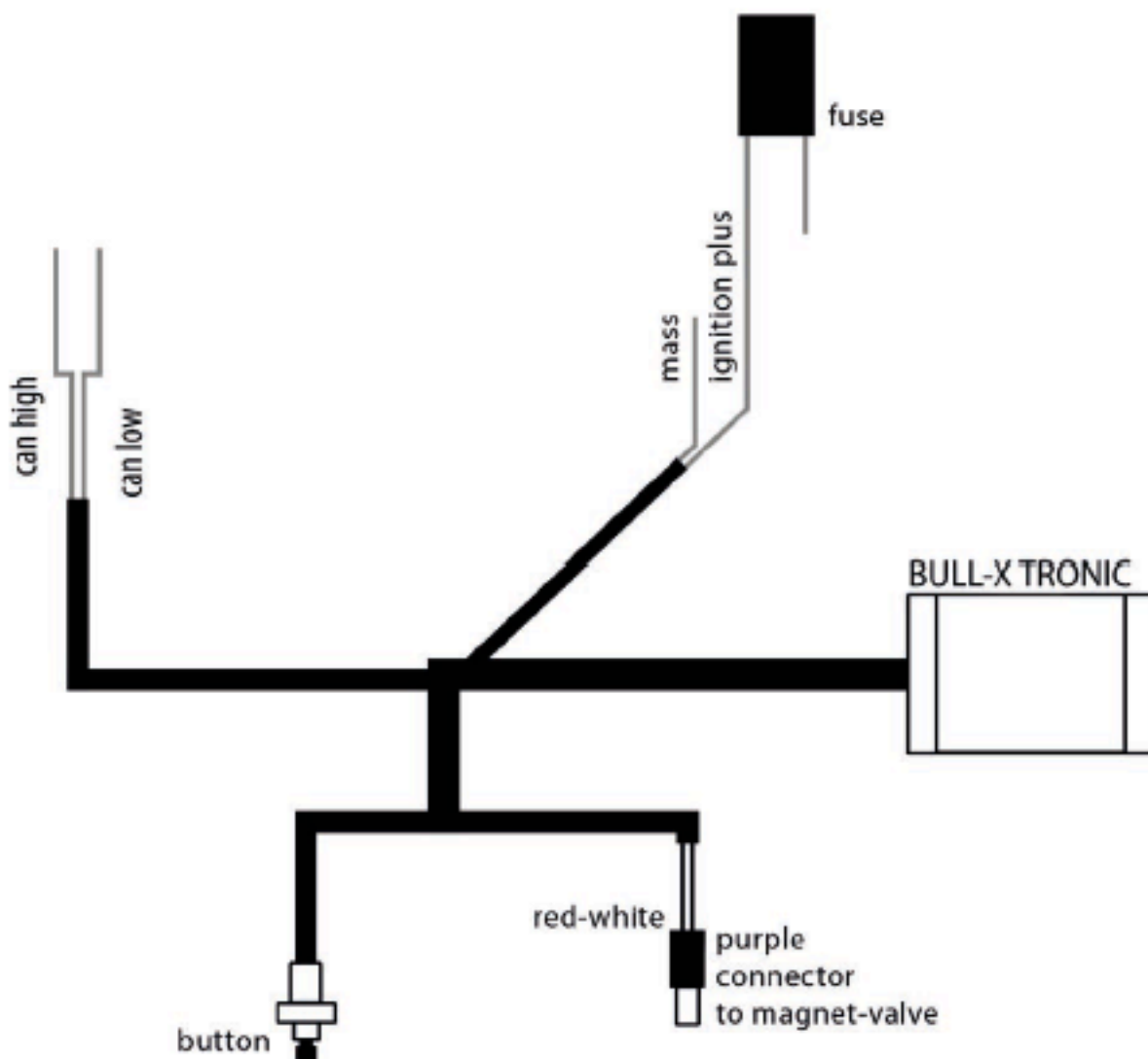
For the installation you need:

- Side cutter
 - Torx screwdriver size T25
 - 10mm ring wrench or nut
 - insulating tape
- 8mm ring wrench or nut

Attention: Do not solder the cables on the Bull-x Tronic or mount them with current thieves or crimp connectors etc.

Note: If you are not confident in the installation, please contact a specialist workshop.

Due to the warranty obligation, the Bull-X Tronic control unit must be installed by a specialist company. In case of a warranty claim, the buyer must submit a corresponding invoice. In case of self-installation by unqualified third parties, no claims can be made for damages.





Installation guide
BULL-X TRONIC
at the Audi S4/S5
Errors and omissions excepted

1. remove the plastic cover including the light control unit.



2. remove the plastic cover on the left side.



3. remove the 5 screws of the cover from the storage compartment, using an 8mm socket wrench to remove it.





Installation guide
BULL-X TRONIC
at the Audi S4/S5
Errors and omissions excepted

4. remove the entry bar.



5. in the driver's side footwell you will find a ground terminal in the direction of the door hinges. Attach the ground cable of the Bull-X Tronic control unit there.





Installation guide
BULL-X TRONIC
at the Audi S4/S5
Errors and omissions excepted

6. in the driver's side footwell you will find a red plug towards the door hinges.
Expose it.

Note: The color of the plug may differ! (red/brown/black)



7. pin1 & pin2 are required at the connector. Pin1 = CAN High, Pin2 = CAN Low.



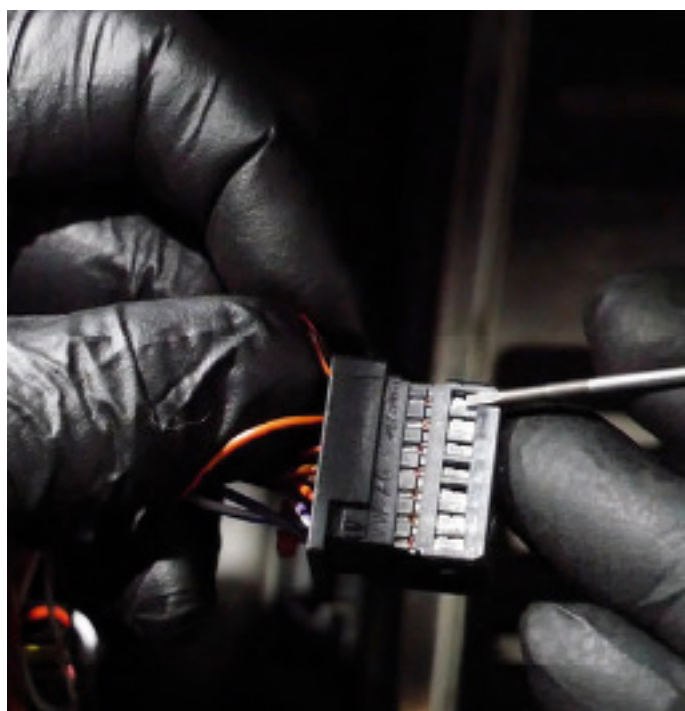


Installation guide
BULL-XTRONIC
at the Audi S4/S5
Errors and omissions excepted

8. In order to be able to remove the individual cables of the Canbus plug, the pink-colored safety clip must be pulled upwards with a small screwdriver.



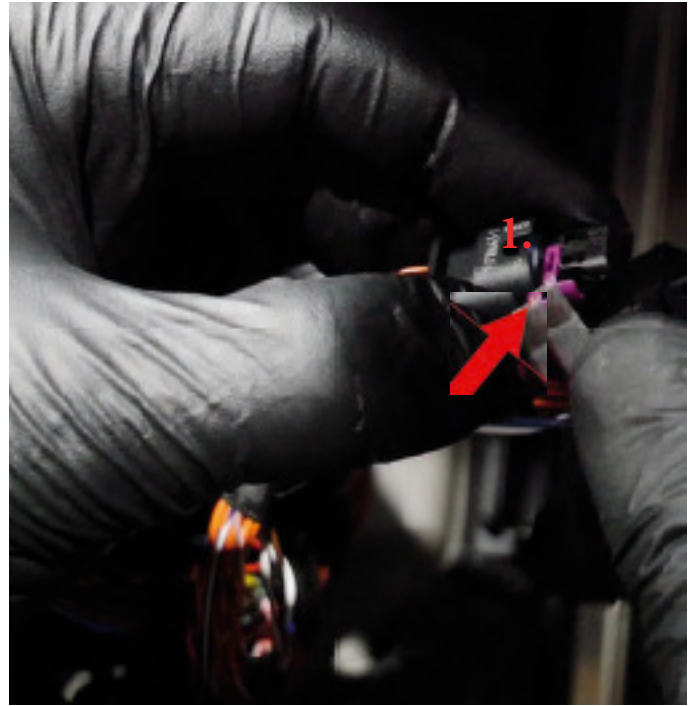
9. Use a small screwdriver to press down the clamping safety device of the cable lug to pull the corresponding cable out of the Canbus plug. The connector PINs are PIN 1 and 2.





Installation guide
BULL-X TRONIC
at the Audi S4/S5
Errors and omissions excepted

10. Now plug the cables into the supplied Canbus plug and secure the cable lugs by pressing down the pink fuse terminal (1). Make sure that Pin1 and Pin2 are not mixed up.



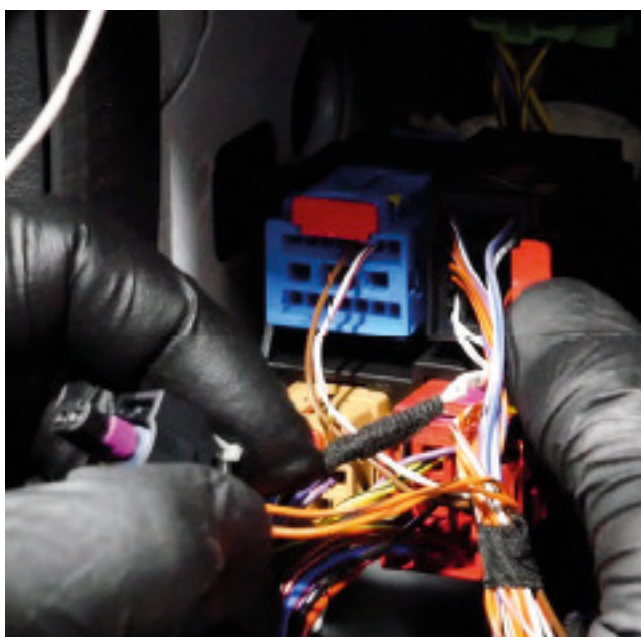
11. The Canbus cables of the Bull-X Tronic wiring harness are plugged into the pins of the original Canbus connector as follows: Can High into pin 1 and Can-Low into pin 2.





Installation guide
BULL-XTRONIC
at the Audi S4/S5
Errors and omissions excepted

12. now secure everything again with the pink safety clip. Then put the original Canbus plug back into its slot and press the red safety clip firmly. Now connect the last two free connectors with each other and secure them with the white safety clip.



13. Remove the OBD plug from its socket by pressing the plastic clips together.

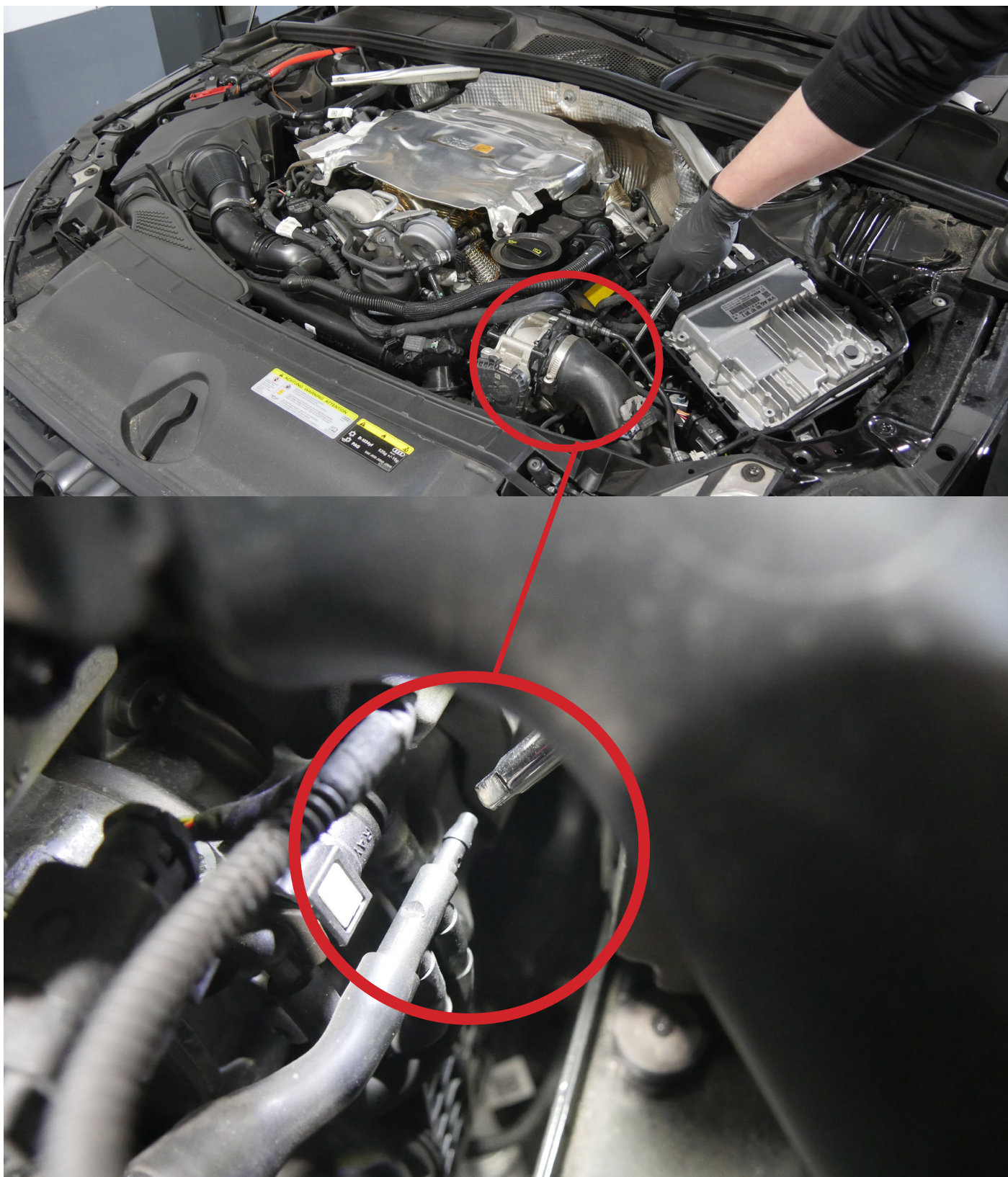


14. Remove the ignition plus from the OBD plug (PIN16). (Please determine the ignition plus, by means of voltmeter)



Mounting vacuum line

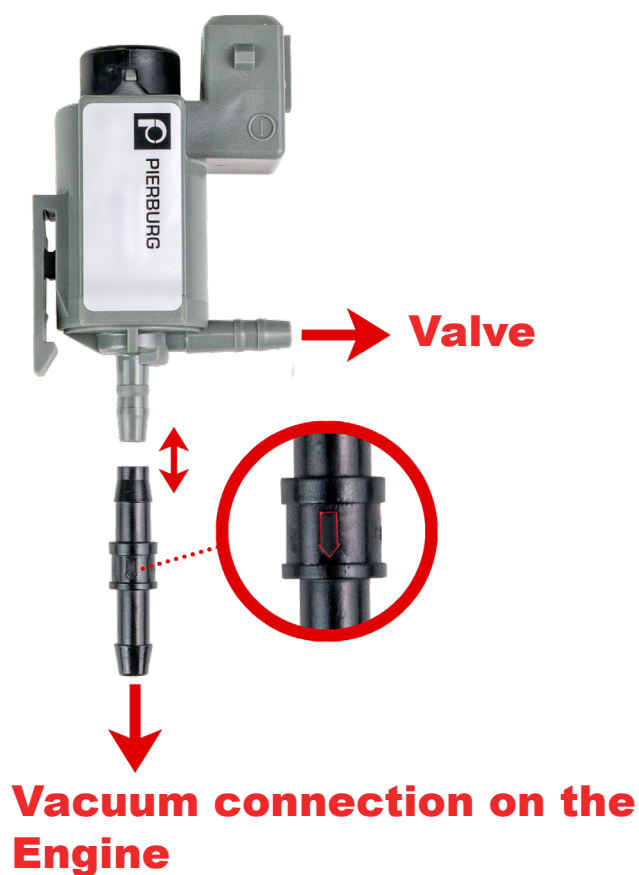
1. a suitable vacuum connection source can be found under the motor cover Connect the vacuum hose to the check valve there. Then reconnect the disconnected hose with the T-piece.





Installation guide
BULL-X TRONIC
at the Audi S4/S5
Errors and omissions excepted

1. Find a suitable lead-through to pull the cable for the solenoid valve into the engine compartment.
2. Now connect the non-return and magnetic valve with the vacuum hose.
3. insert the check valve at a suitable point in the vacuum line (observe direction).
4. lay the line to the exhaust system on existing lines on the underbody.



It is done ! You have successfully installed your Bull-X Tronic control unit. We wish you a lot of fun with the product and your vehicle. If you have any questions or problems during or after installation, please contact us:

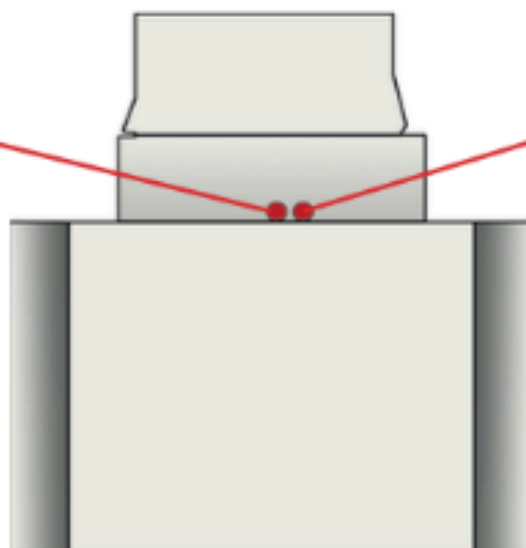
HG-MOTORSPORT
Fon: +49 (0) 451 40 94 600
E-Mail: info@hg-motorsport.de



General installation instructions
BULL-XTRONIC Control unit
errors and omissions excepted

LED 1

The first LED indicates the connection to the power supply. It must permanently illuminate.



LED 2

The second LED indicates the connection to the motor CAN bus. This has to flicker quickly, so it looks almost like it will light through.

Problem: no LED is lit

Option 1: No power supply. Please check that the module is connected to a power source.

Option 2: Defective module. Please contact us to make a repair or replacement.



Problem: LED 1 doesn't lit

Option 1: No power supply. Please check that the module is connected to a power source.



Problem: LED 2 doesn't lit

Möglichkeit 1: No power supply. Please check that the module is connected to a power source.

Möglichkeit 2: The connection to the CAN BUS is not correct. Please check whether you have connected the module to the correct CAN BUS.



NOTE: First test the function of the Bull-X Tronic control unit, if necessary, adjust the software of the Bull-X Tronic control unit and then rebuild everything in reverse order!



Installation guide BULL-X TRONIC at the Audi S4/S5 *Errors and omissions excepted*

You may need to connect your Bull-X Tronic control unit to your PC with a standard USB cable (cable USB A plug to USB mini B plug) and select your vehicle. Start the Bull-X Tronic configuration program, switch on the ignition of your vehicle and click on „connect“ in the software. Then select your vehicle and save it. The configuration is now complete.

Link to download the Bull-X Tronic software can be found in the store under Installation Instructions

